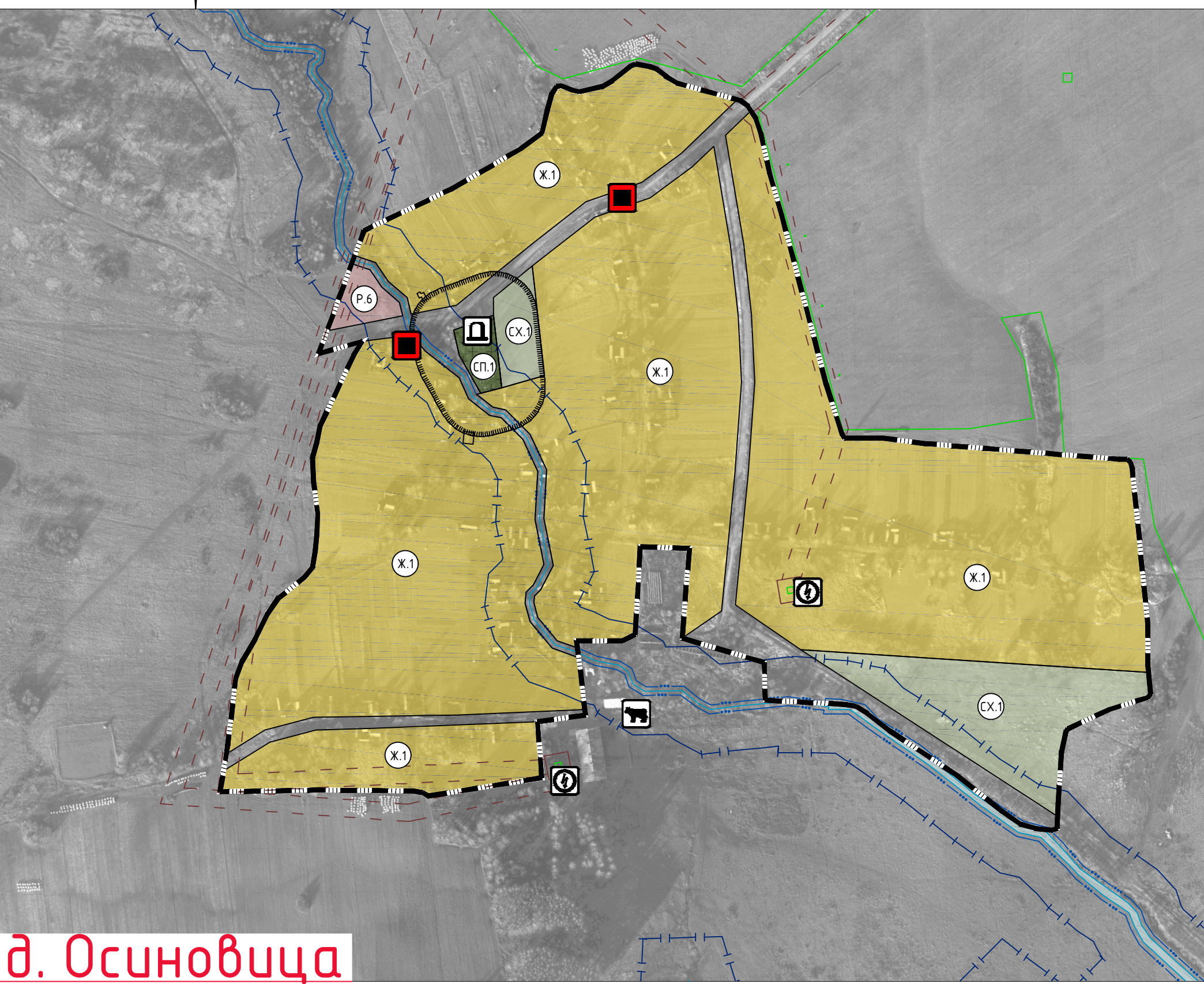
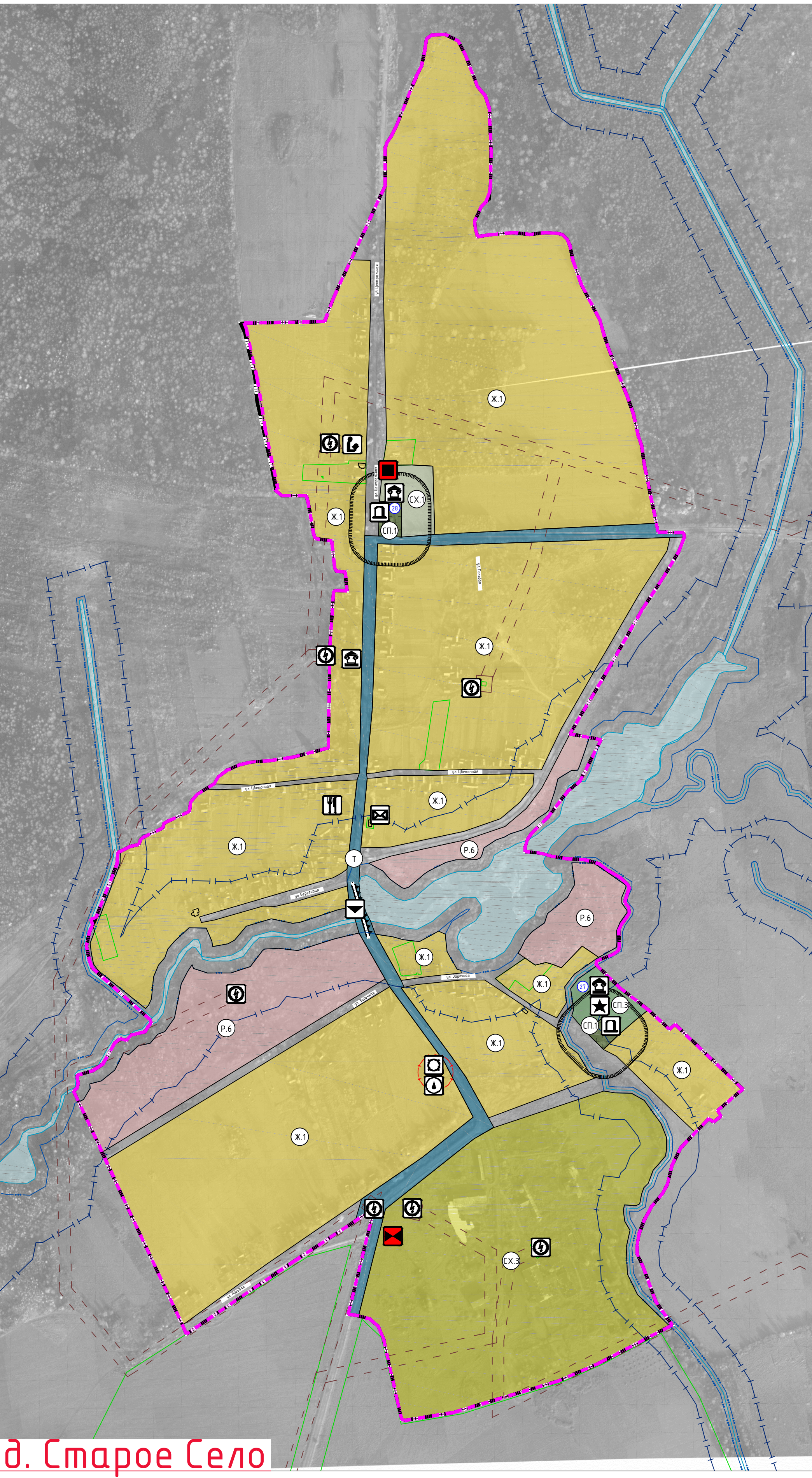


ПРАВИЛА ЗЕМЛЕПОЛЬЗОВАНИЯ И ЗАСТРОЙКИ КРУТОВСКОГО СЕЛЬСКОГО ПОСЕЛЕНИЯ ВЕЛИЖСКОГО РАЙОНА СМОЛЕНСКОЙ ОБЛАСТИ

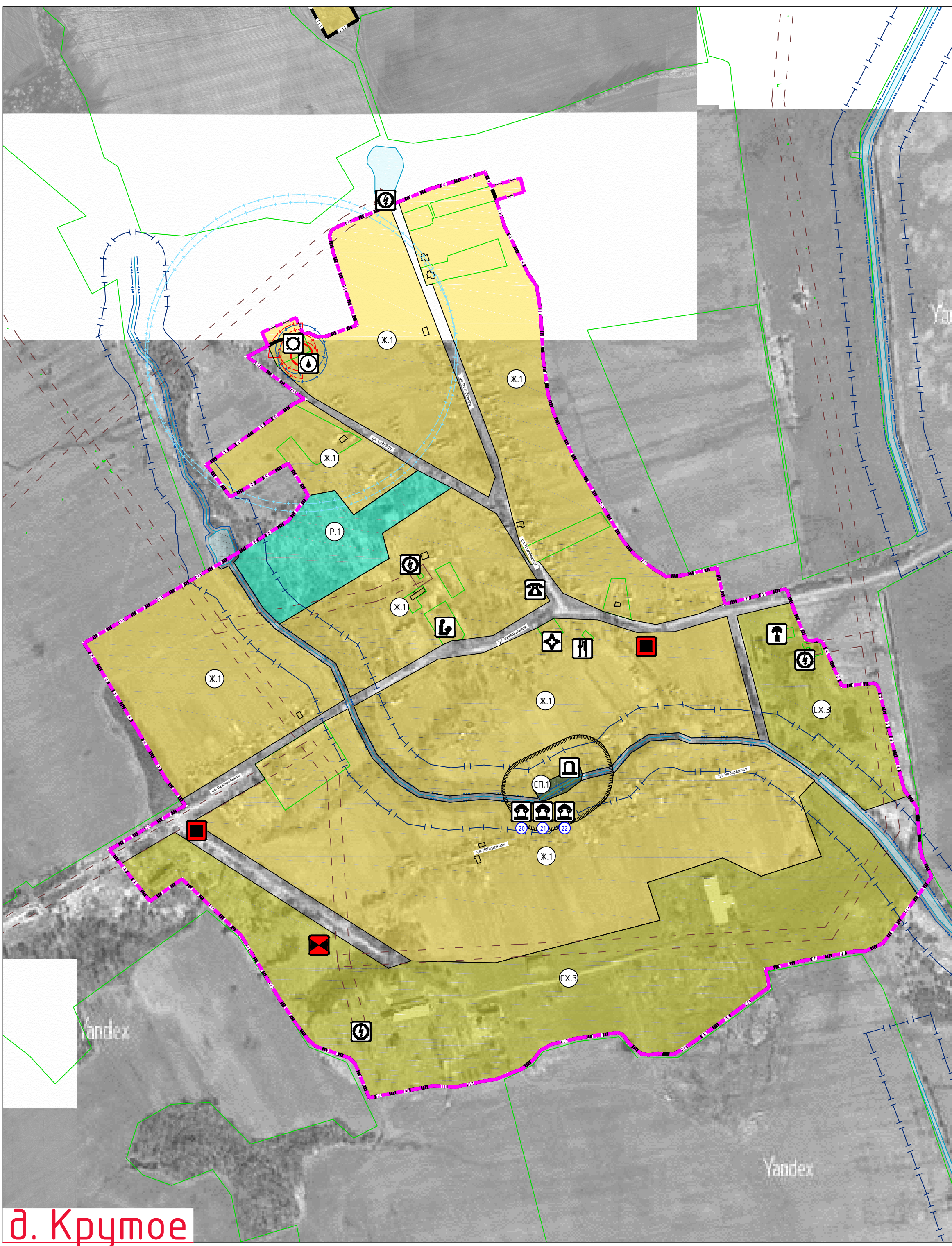
Карта градостроительного зонирования. М 1:5000



д. Осиновица



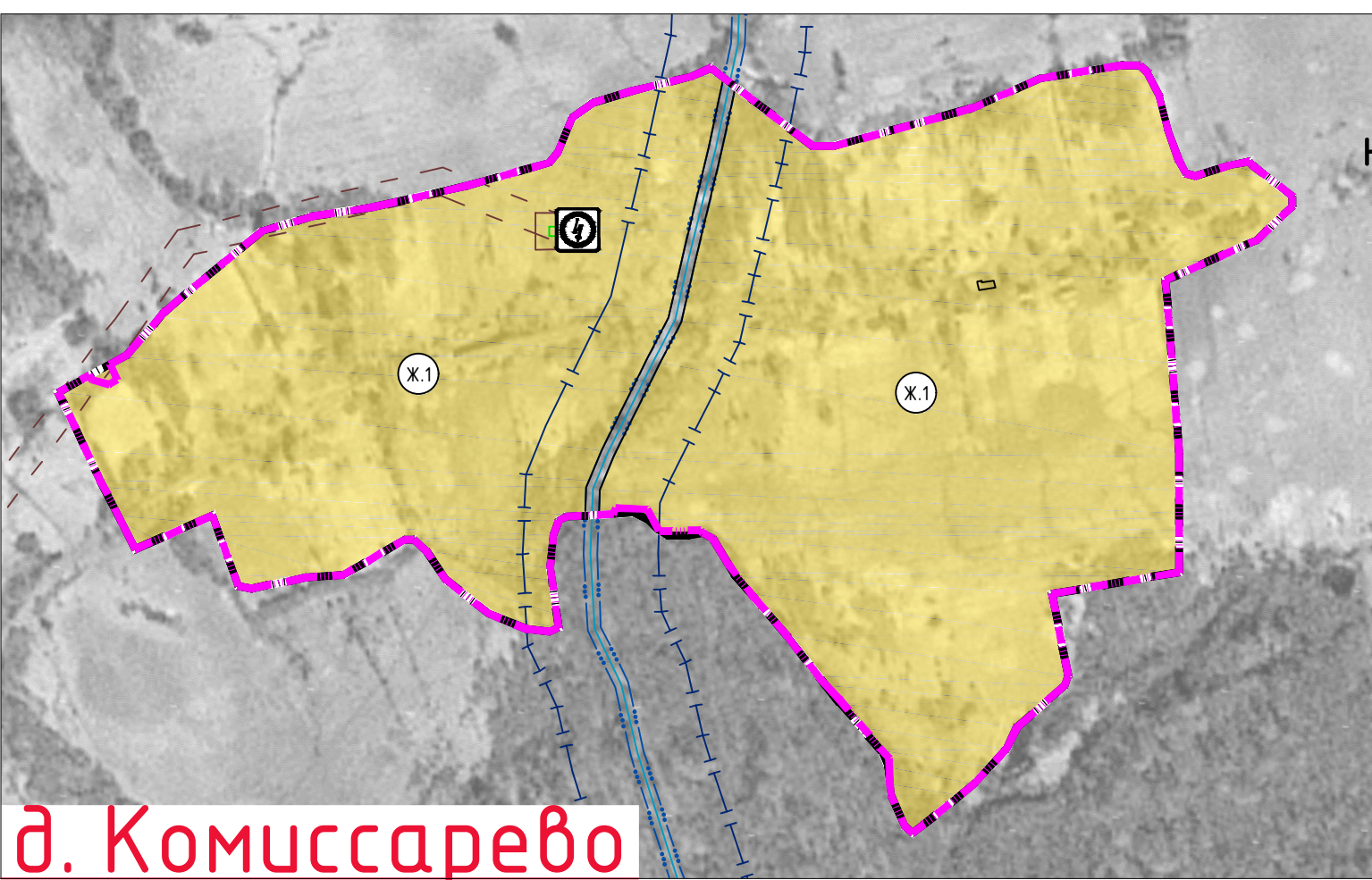
д. Старое Село



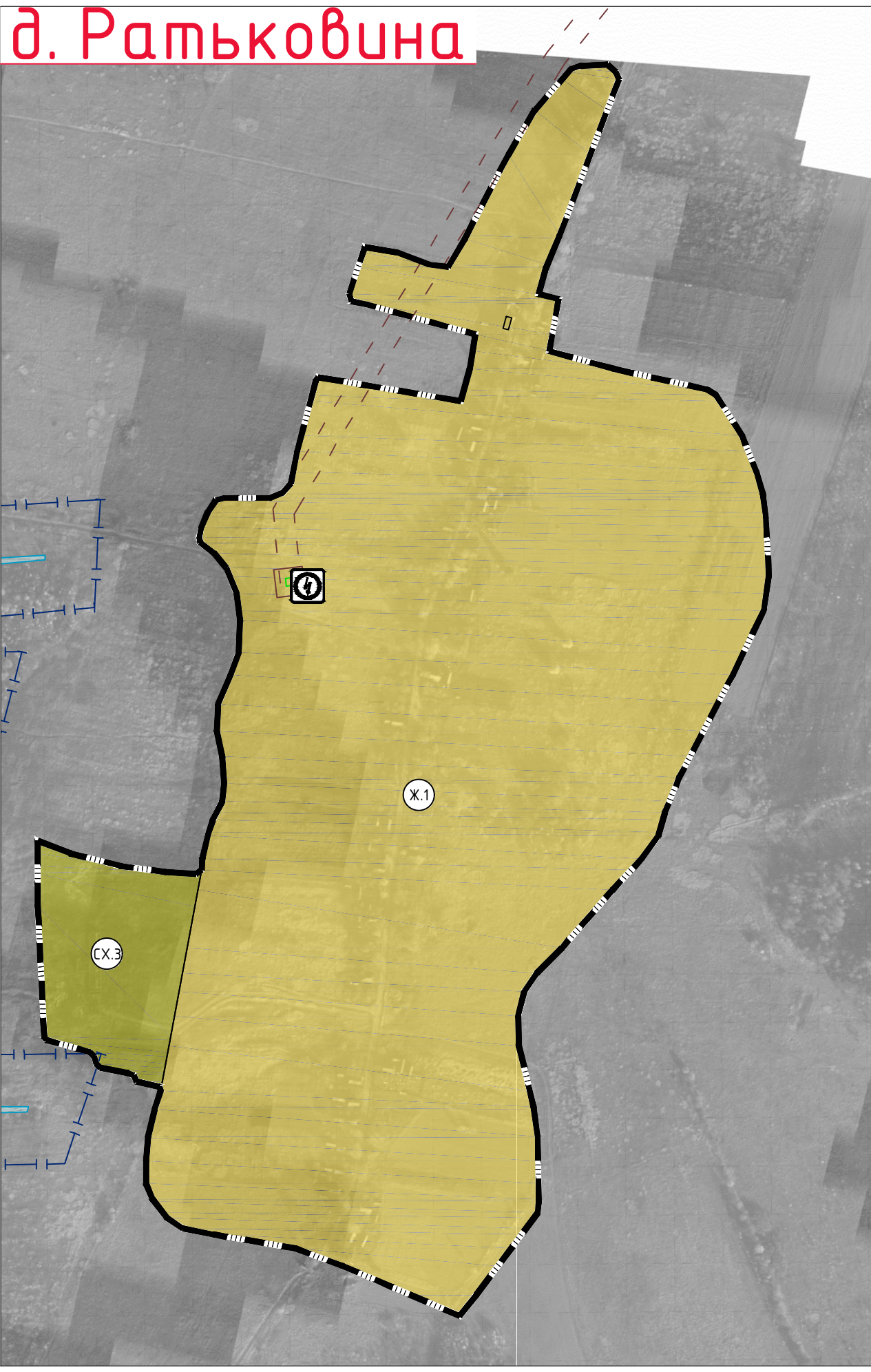
д. Крутое



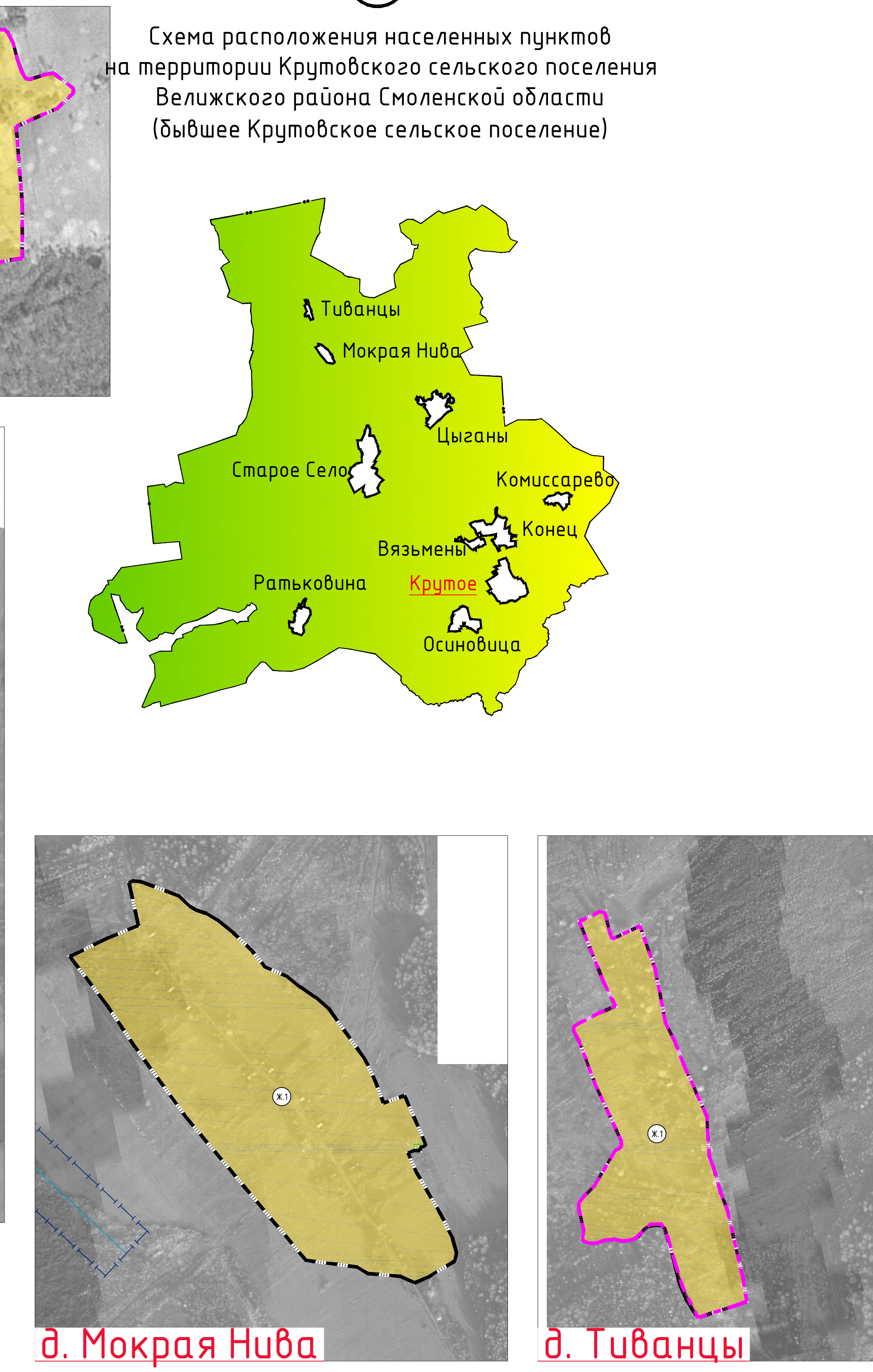
д. Вязьмены



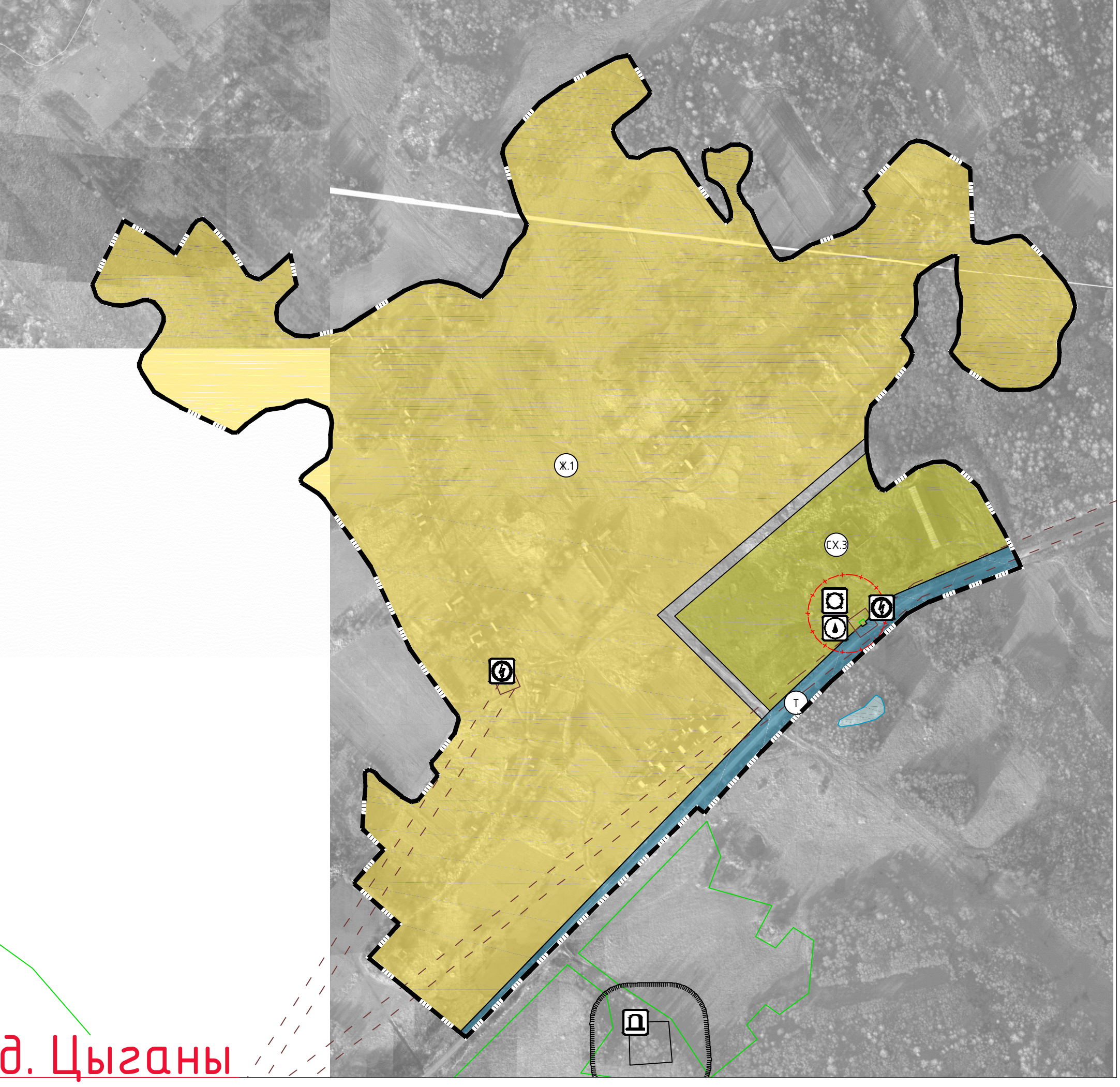
д. Комиссарово



д. Ратьковина

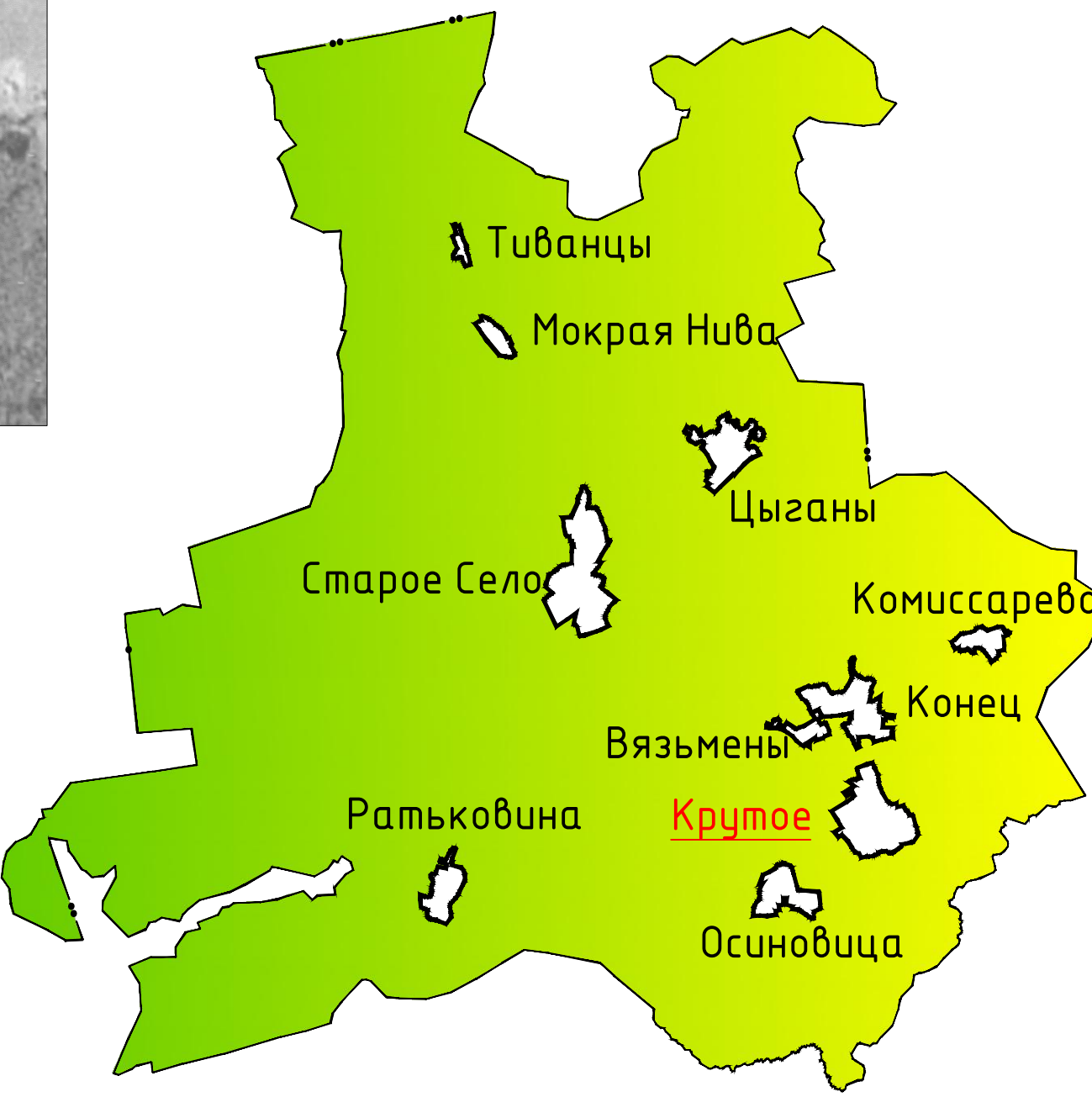


д. Мокрая Нива



д. Цыганы

Схема расположения населенных пунктов на территории Крутовского сельского поселения Велижского района Смоленской области (бывшее Крутовское сельское поселение)



Условные обозначения

сущ.	проект.	Границы
		граница сельского поселения
		граница населенного пункта
		Границы территориальных зон населенных пунктов
		Жилые зоны
		Ж.1 - зона застройки индивидуальных жилых домов
		СОД - зона смешанной и общественно-деловой застройки
		Общественно-деловые зоны
		О.2 - зона специализированной общественной застройки
		Производственные зоны, зоны инженерной и транспортной инфраструктуры
		П.1 - производственная зона
		Т - зона транспортной инфраструктуры
		И - зона инженерной инфраструктуры
		Зоны сельскохозяйственного использования
		СХ.1 - зона сельскохозяйственных угодий
		СХ.2 - зона садоводческих, огороднических или дачных некоммерческих объединений граждан
		СХ.3 - производственная зона сельскохозяйственных предприятий
		Зоны рекреационного назначения
		Р.1 - зона озелененных территорий общего пользования (лесопарки, парки, сады, скверы, бульвары, городские леса)
		Р.6 - иные рекреационные зоны
		Зоны специального назначения
		СП.1 - зона кладбищ
		СП.3 - зона озелененных территорий специального назначения
		Объекты образования и науки
		образовательная организация
		Объекты культуры и искусства
		объект культурно-просветительного назначения
		объект культурно-досугового (клубного) типа
		Объекты физической культуры и массового спорта
		спортивное сооружение
		Объекты здравоохранения
		обеспечение структурное подразделение медицинской организации, оказывающей первичную медико-санитарную помощь
		Прочие объекты обслуживания
		административное здание
		объекты торговли, общественного питания
		Предприятия и объекты добывающей и обрабатывающей промышленности
		предприятие по обработке древесины, производству изделий из дерева
		Предприятия и объекты сельского и лесного хозяйства, рыболовства и рыбодоводства
		предприятие по разведению молочного крупного рогатого скота, производству сырого молока
		предприятие по рыболовству и рыбодоводству
		Прочие объекты, связанные с производственной деятельностью
		объект, связанный с производственной деятельностью

сущ.	проект.	Объекты обслуживания и хранения автомобильного транспорта
		станция автозаправочная
		Остановочные пункты общественного пассажирского транспорта
		остановочный пункт
		Пункт пропуска через Государственную границу
		пункт пропуска через Государственную границу
		Искусственные дорожные сооружения
		настольное сооружение
		Электрические подстанции
		электрическая подстанция 35 кВ
		трансформаторная подстанция (ТП)
		Объекты добычи и транспортировки газа
		пункт регулирования газа (ПРГ)
		Объекты теплоснабжения
		источник тепловой энергии
		Объекты водоснабжения
		водонапорная башня
		артезианская скважина
		Объекты водоотведения
		очистные сооружения (КОС)
		Объекты связи
		наземная станция (радиосвязи)
		объекты почтовой связи
		Гидротехнические сооружения
		регуляционные и выправительные гидротехнические сооружения
		Места погребения
		кладбище
		военное кладбище, военное мемориальное кладбище
		Объекты культурного наследия (ОКН)
		памятник
		достопримечательное место
		номер ОКН согласно Там 3
		Границы зон с особыми условиями использования территорий
		санитарно-защитная зона предприятий, сооружений и иных объектов
		охранная зона инженерных коммуникаций
		охранная зона, рекомендованная к внесению в ЕГРН
		водоохранная зона
		береговая полоса
		первый пояс зоны санитарной охраны источника водоснабжения
		второй пояс зоны санитарной охраны источника водоснабжения
		третий пояс зоны санитарной охраны источника водоснабжения
		Поверхностные водные объекты
		водоток (река, ручей, канал)
		водоем (озеро, пруд, обводненный карьер, водохранилище)
		границы земельных участков, сведения о которых содержатся в ЕГРН
		территории двойного учета

					Удостоверенный контракт №2-П/2020 от 20.11.2020 г. ПЗЗ-4.			
					Генеральный план и Правила землепользования и застройки Крутовского сельского поселения Велижского района Смоленской области			
Изм.	Лист	№	Лист	Всего	Правила землепользования и застройки	Сводный	Лист	Листов
Г.П.	Разработка	4	4	4	П	4	4	4
Разработчик	Каховская							
Разработчик	Каховская							
И. контр.	Замкова							