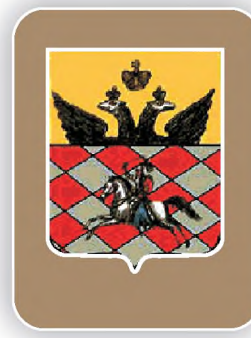


Открытое Акционерное Общество
“Научно-исследовательский и проектный институт
по разработке генеральных планов и проектов застройки городов”
ОАО “НИИПГрадостроительства”



Альбом графических материалов





**«Схема территориального планирования
муниципального образования «Велижский район»
Смоленской области»**

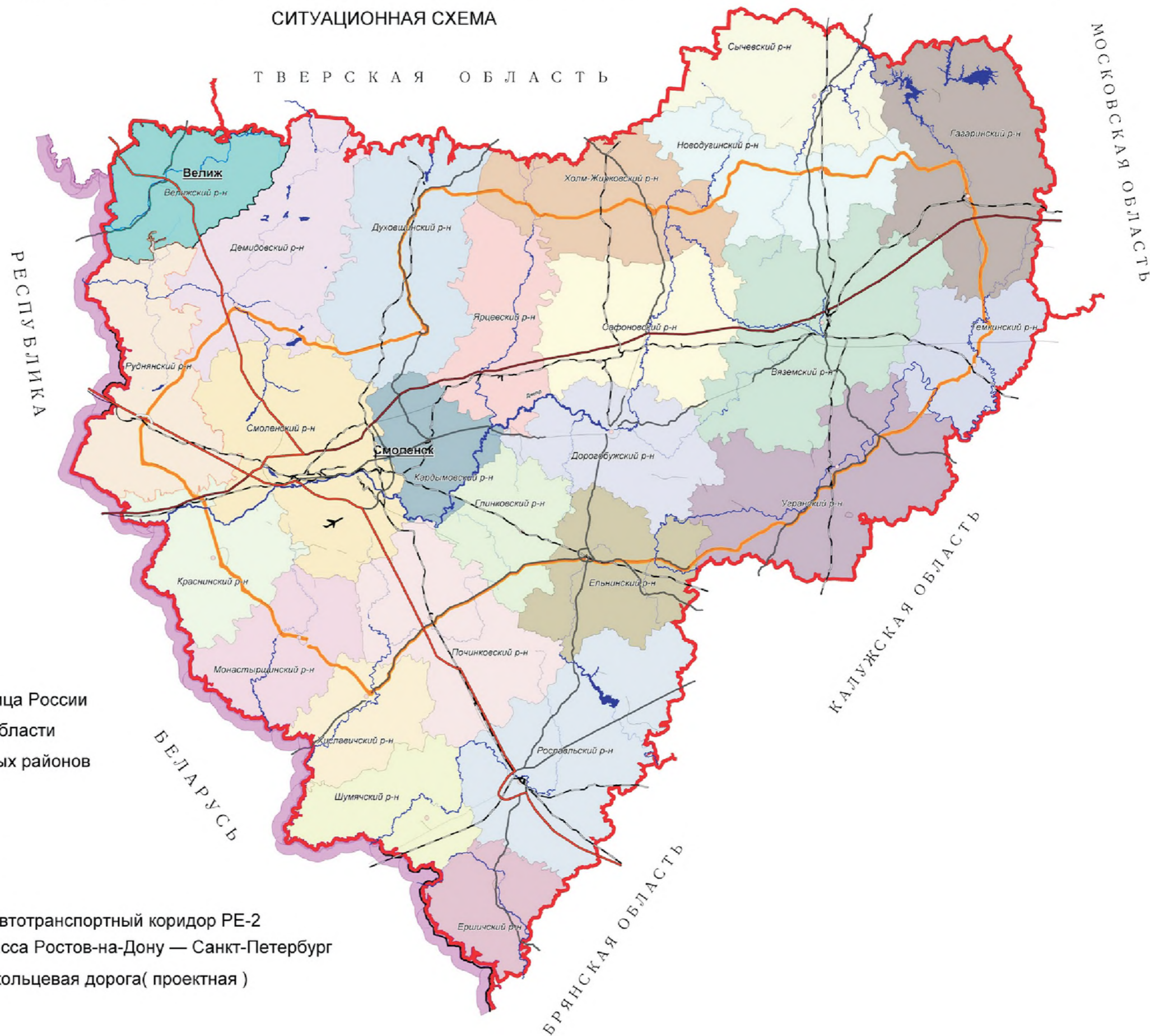
ОГЛАВЛЕНИЕ

1. Ситуационная схема
2. Схема административно-территориального деления
3. Схема расположения земельных участков, находящихся в федеральной собственности на территории г. Велиж
4. Схема расположения земельных участков, находящихся в федеральной собственности на территории МО Велижский район
5. Современное использование территории
6. Природно-ресурсный потенциал
7. Функциональное зонирование территории
8. Система расселения и социальная инфраструктура
9. Размещение объектов инженерной и транспортной инфраструктуры
10. Комплексная оценка территории. Границы зон с особыми условиями использования территории
11. Основной чертеж. Планируемые объекты капитального строительства



Схема территориального планирования Велижского района Смоленской области

СИТУАЦИОННАЯ СХЕМА



Условные обозначения

ГРАНИЦЫ

- государственная граница России
- граница Смоленской области
- границы муниципальных районов
- МО Велижский район

Смоленск

- областной центр

Велиж

- районный центр



- водные объекты



- международный автотранспортный коридор PE-2



- перспективная трасса Ростов-на-Дону — Санкт-Петербург



- внутриобластная кольцевая дорога (проектная)



- железная дорога



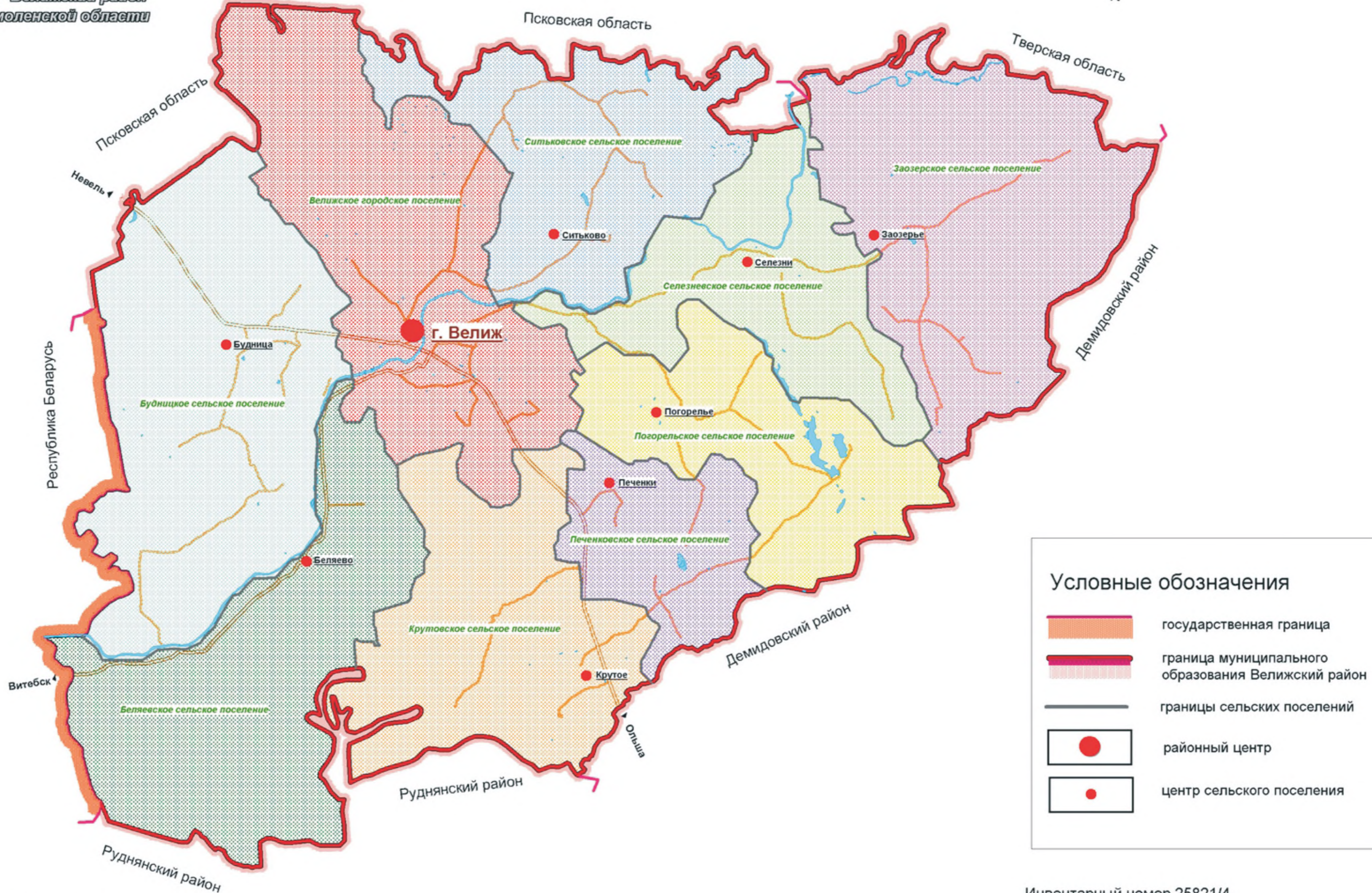
- аэропорт



МО "Велижский район"
Смоленской области

СХЕМА ТЕРРИТОРИАЛЬНОГО ПЛАНИРОВАНИЯ

Схема административно-территориального деления



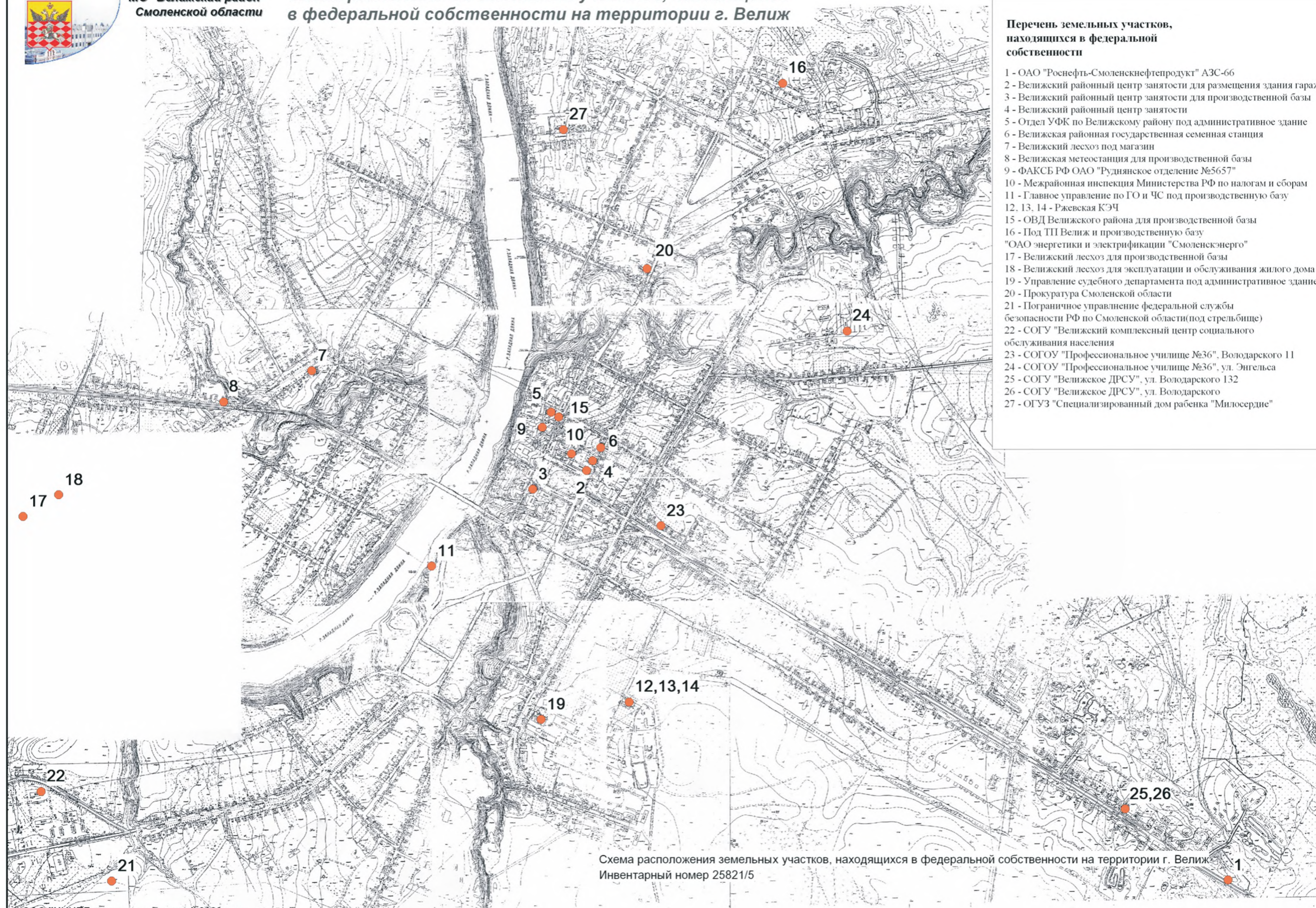
Условные обозначения

	государственная граница
	граница муниципального образования Велижский район
	границы сельских поселений
	районный центр
	центр сельского поселения



МО "Велижский район"
Смоленской области

Схема расположения земельных участков, находящихся в федеральной собственности на территории г. Велиж



Перечень земельных участков, находящихся в федеральной собственности

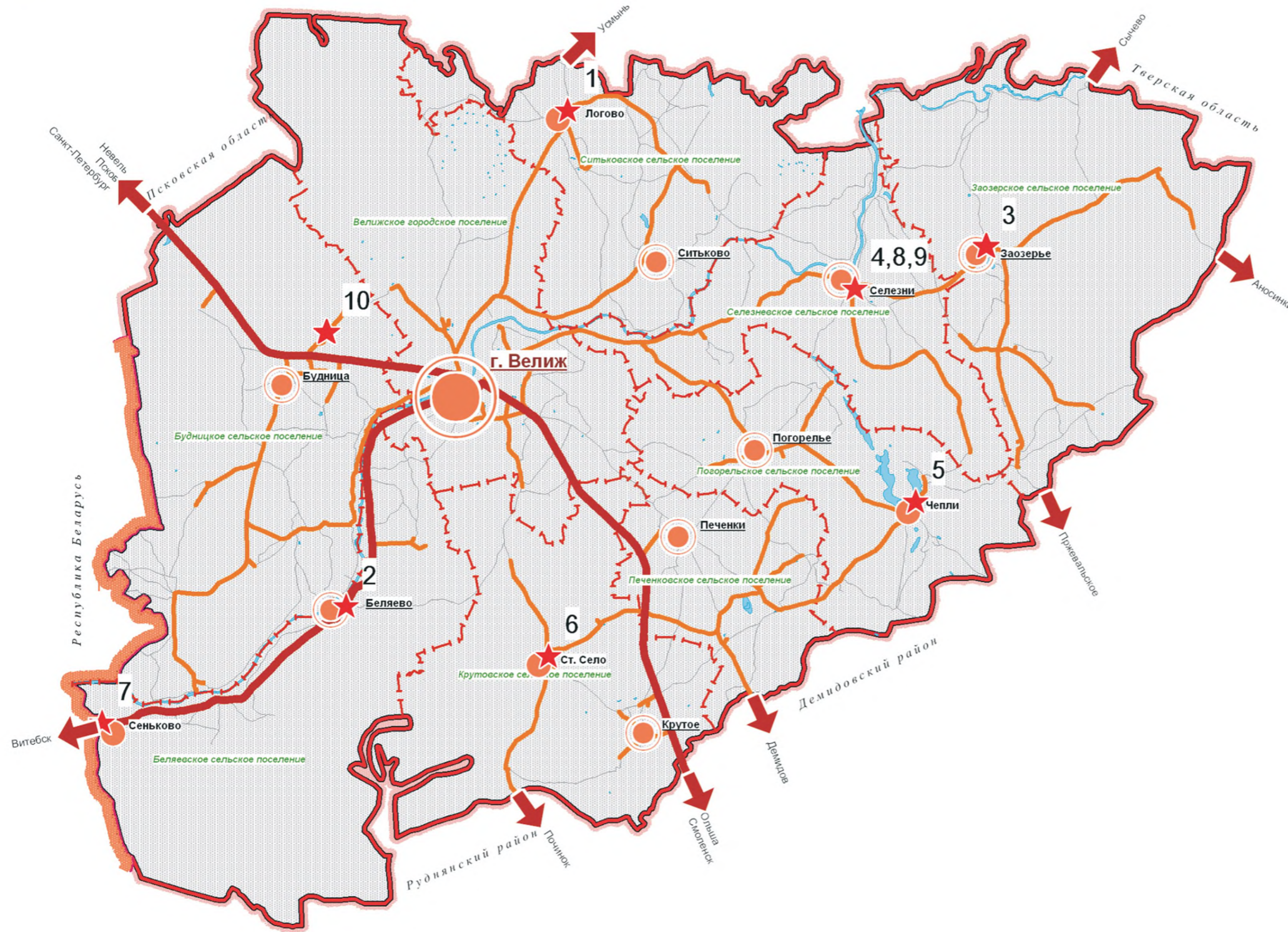
- 1 - ОАО "Роснефть-Смоленскнефтепродукт" АЗС-66
- 2 - Велижский районный центр занятости для размещения здания гаража
- 3 - Велижский районный центр занятости для производственной базы
- 4 - Велижский районный центр занятости
- 5 - Отдел УФК по Велижскому району под административное здание
- 6 - Велижская районная государственная семенная станция
- 7 - Велижский лесхоз под магазин
- 8 - Велижская метеостанция для производственной базы
- 9 - ФАКСБ РФ ОАО "Руднянское отделение №5657"
- 10 - Межрайонная инспекция Министерства РФ по налогам и сборам
- 11 - Главное управление по ГО и ЧС под производственную базу
- 12, 13, 14 - Ржевская КЭЧ
- 15 - ОВД Велижского района для производственной базы
- 16 - Под ТП Велиж и производственную базу "ОАО энергетики и электрификации "Смоленскэнерго"
- 17 - Велижский лесхоз для производственной базы
- 18 - Велижский лесхоз для эксплуатации и обслуживания жилого дома
- 19 - Управление судебного департамента под административное здание
- 20 - Прокуратура Смоленской области
- 21 - Пограничное управление федеральной службы безопасности РФ по Смоленской области(под стрельбище)
- 22 - СОГУ "Велижский комплексный центр социального обслуживания населения"
- 23 - СОГОУ "Профессиональное училище №36", Володарского 11
- 24 - СОГОУ "Профессиональное училище №36", ул. Энгельса
- 25 - СОГУ "Велижское ДРСУ", ул. Володарского 132
- 26 - СОГУ "Велижское ДРСУ", ул. Володарского
- 27 - ОГУЗ "Специализированный дом ребенка "Милосердие"

Схема расположения земельных участков, находящихся в федеральной собственности на территории г. Велиж
Инвентарный номер 25821/5



МО "Велижский район"
Смоленской области

Схема расположения земельных участков, находящихся
в федеральной собственности на территории Велижского района



- Перечень земельных участков, находящихся в федеральной собственности под:
1. ТП Логово
 2. ТП Беяево
 3. ТП Заозерье
 4. ТП Селезни
 5. ТП Ст. Село
 6. ТП Чепли
 7. Смоленскую таможню вблизи д. Сеньково
 8. СОГУ "Селезневский дом-интернат для престарелых и инвалидов", пер. Ленина 2
 9. СОГУ "Селезневский дом-интернат для престарелых и инвалидов", ул. Больничная 2
 10. СОГОУ "Профессиональное училище №36"

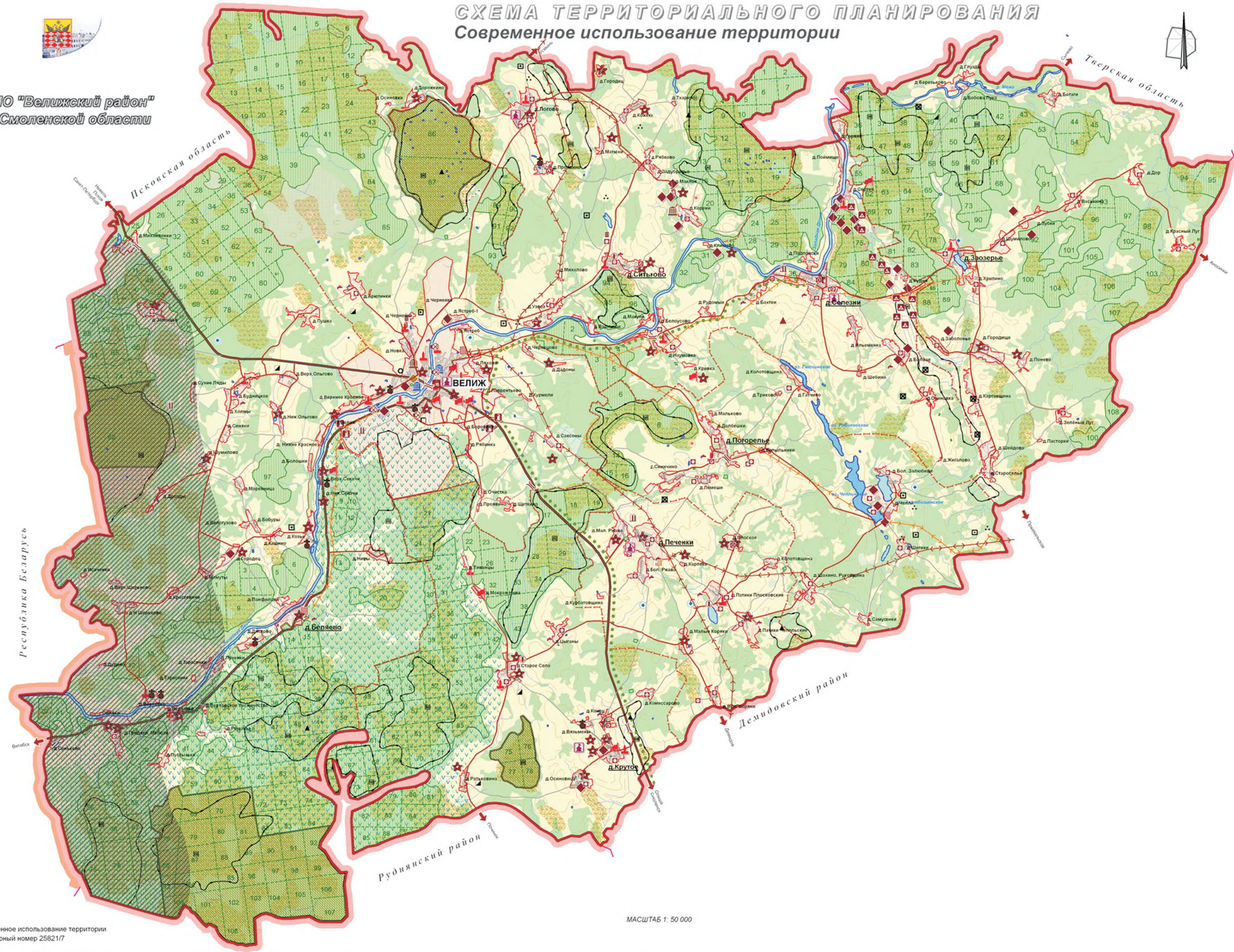
Условные обозначения

- государственная граница
- граница муниципального образования Велижский район
- границы сельских поселений
- административный центр муниципального образования
- центр сельского поселения
- федеральный объект



МО "Велижский район"
Смоленской области

СХЕМА ТЕРРИТОРИАЛЬНОГО ПЛАНИРОВАНИЯ Современное использование территории



- Условные обозначения**
- государственная граница
 - граница муниципального образования Велижский район
 - границы городских и сельских поселений
- Населенные пункты**
- ВЕЛИЖ - г. Велиж - административный центр муниципального образования
 - БЕЛАСНИ - центры сельских поселений
 - Артели - сельские населенные пункты
- Границы земель различных категорий**
- земли населенных пунктов
 - земли сельскохозяйственного назначения
 - земли лесного фонда
 - земли водного фонда
 - земли госземельного фонда
- Границы земель особо охраняемых территорий и объектов**
- государственный биологический заказник "Велижский"
 - ландшафтные парки: озеро "Чепинское", Рыбенское, Галичское
 - гидрологические заказники: "Дорожский мост", "Матюшинский мост", "Лопский мост" и другие
 - туристический маршрут "Велижская земля"
- Транспортная инфраструктура**
- Автомобильные дороги:
 - регионального значения
 - местного значения с твердым покрытием
 - местного значения ("кат")
 - автозаправочные станции
 - автозаправки
 - мосты
 - дамбы
 - танковый мост
- Исконная инфраструктура**
- Оптелекомстанции
- ЛЭП напряжением**
- 110 кВ
 - 35 кВ
- склад емкостей сжиженного газа
 - технические водозаборы
 - артезианы
 - Сельские сооружения:
 - городские
 - сельскохозяйственных объектов
 - централизованное водоснабжение
 - свалка ТБО
 - скотомогильники (суд. и конев.)
- Месторождения полезных ископаемых**
- перспективные площади полезных ископаемых
 - опекуренные глины
 - торф
 - сапороли
 - туф известняковый
 - глины
 - строительный песок
 - песчано-гравийный материал
 - минеральная вода
- Объекты историко-культурного наследия**
- археологические памятники, в том числе:
 - городища
 - курганы
 - столбы, погребения
 - православные храмы
 - памятники истории и культуры
 - памятники воинской славы и обороны
 - воинские захоронения
 - могилы нежных граждан
 - разрушенные фашистами
 - памятные места, места жизни выдающихся людей
 - музеи
 - болота и заболоченные территории
 - пограничная зона

Современное использование территории
Инвентарный номер 25821/7

МАСШТАБ 1 : 50 000

ГОСУДАРСТВЕННЫЙ НАУЧНО-ИССЛЕДОВАТЕЛЬСКИЙ И ПРОЕКТИРОВАТЕЛЬСКИЙ ИНСТИТУТ
ПО РАЗРАБОТКЕ ГЕНЕРАЛЬНЫХ ПЛАНОВ И ПЛАНОВ ЗАСТРОЙКИ ГОРОДОВ
ОАО "НИИПГрадостроительства"

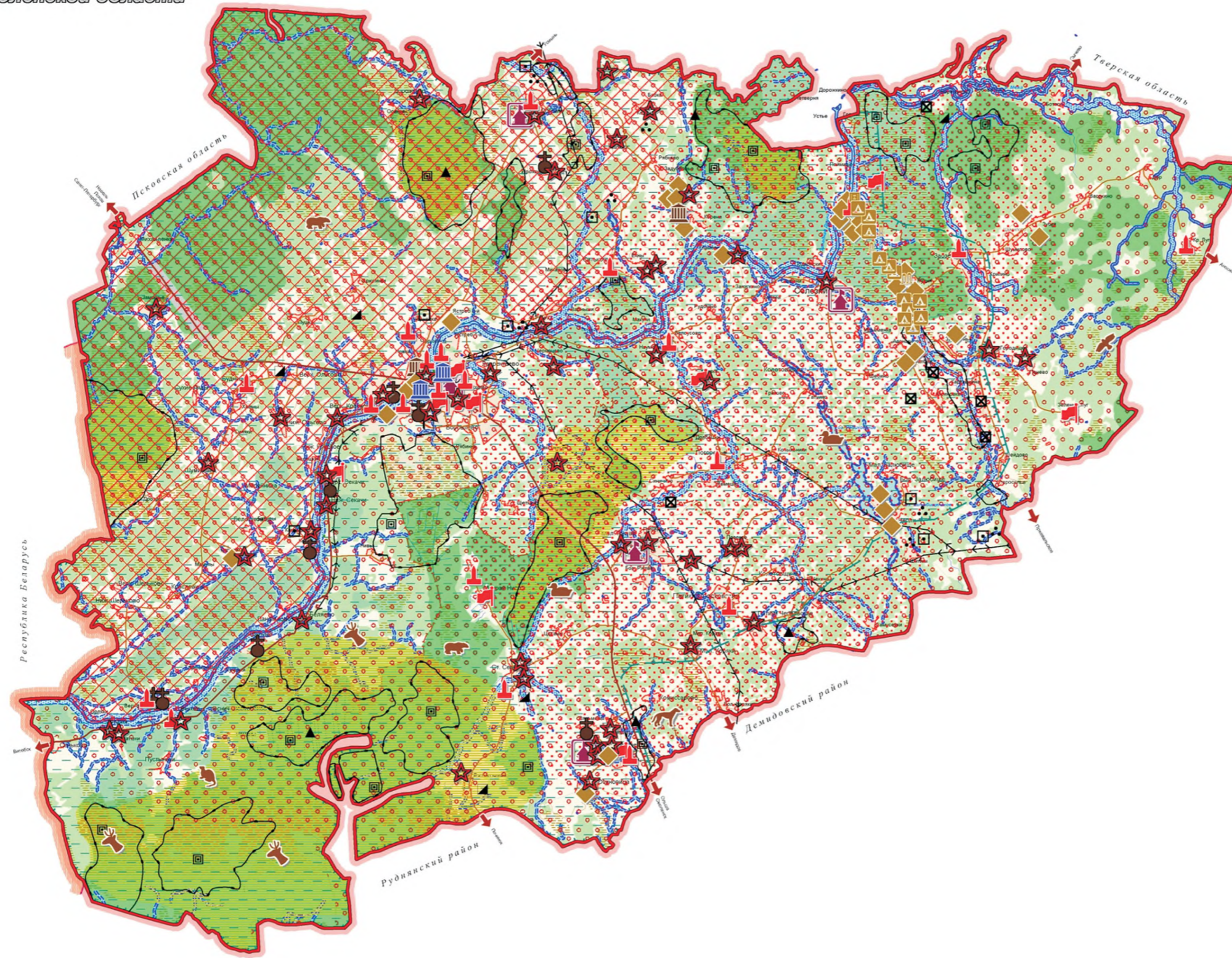
Генеральный директор: А.Д. Лыко
 Директор по производству: И.В. Соколов
 Руководитель проекта: В.В. Прокопьев
 Главный архитектор проекта: Д.В. Колосова

© Санкт-Петербург 2009 год



СХЕМА ТЕРРИТОРИАЛЬНОГО ПЛАНИРОВАНИЯ Природно-ресурсный потенциал

МО "Велижский район"
Смоленской области



Условные обозначения

- государственная граница
- граница муниципального образования Велижский район
- границы городских и сельских поселений
- Населенные пункты**
- ВЕЛИЖ - г. Велиж - административный центр муниципального образования
- Белыево - центры сельских поселений
- Артеми - сельские населенные пункты
- Автомобили**
- региональные автодороги
- местные автодороги
- ЛЭП
- Природно-экологический каркас**
- эксплуатационные леса
- ценные, защитные и нерестовые леса
- водоохранные зоны
- защитные полосы леса вдоль дорог
- торфяные болота
- дикоросы
- зона распространения краснокнижных видов
- зона ограничено обеспеченная промышленными видами животных
- зона перспективная для охоты на пушных животных боровую и водоплавающую дичь
- акватории
- реки, ручьи
- Месторождения полезных ископаемых**
- контуры месторождений полезных ископаемых
- огнеупорные глины
- торф
- сапрпели
- туф известковый
- глины
- строительный песок
- песчано-гравийный материал
- минеральная вода
- Историко-культурный потенциал**
- археологические памятники, в том числе: городище, курганы, стоянки, поселения
- православные храмы
- памятники истории и культуры
- памятники воинской славы и обелиски
- воинские захоронения
- могилы мирных граждан, расстреляных фашистами
- памятные места, места жизни выдающихся людей
- музеи
- Места обитания животных**
- медведь, волк
- лось, олень, косуля
- куница, ондатра
- рысь
- беркут
- утка

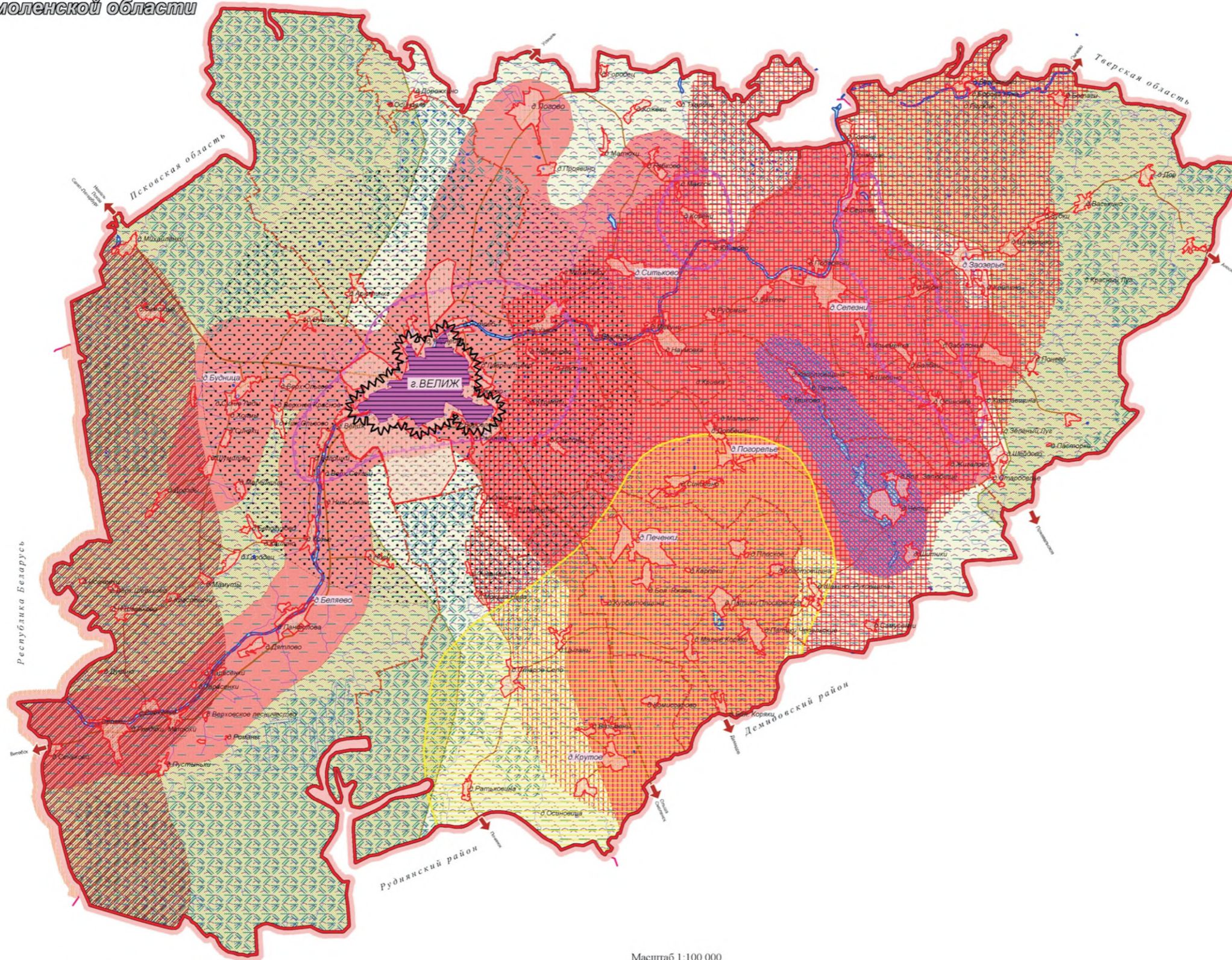


СХЕМА ТЕРРИТОРИАЛЬНОГО ПЛАНИРОВАНИЯ

Функциональное зонирование территории



МО "Велижский район"
Смоленской области



Условные обозначения

- государственная граница
 - граница муниципального образования Велижский район
 - границы сельских поселений
- Функционально-планировочные условия территориального развития**
- Социально-демографические**
- зона наибольшей концентрации хозяйственной деятельности и расселения
 - ареал реконструкции и развития города Велиж
 - зона ограниченного социально-демографического потенциала
- Природно-хозяйственные**
- зона преимущественного развития сельского хозяйства
 - зона преимущественного освоения лесного ресурса
 - охотничий участок общего пользования
 - зона концентрации природно-рекреационного потенциала
 - зона природных резерватов
 - ареал концентрации памятников природы
 - ареал концентрации памятников архитектуры
 - ареал концентрации памятников археологии
- Транспортно-планировочные**
- относительно благоприятная зона хозяйственной деятельности
 - неблагоприятная зона хозяйственной деятельности
 - пограничная зона 5 км

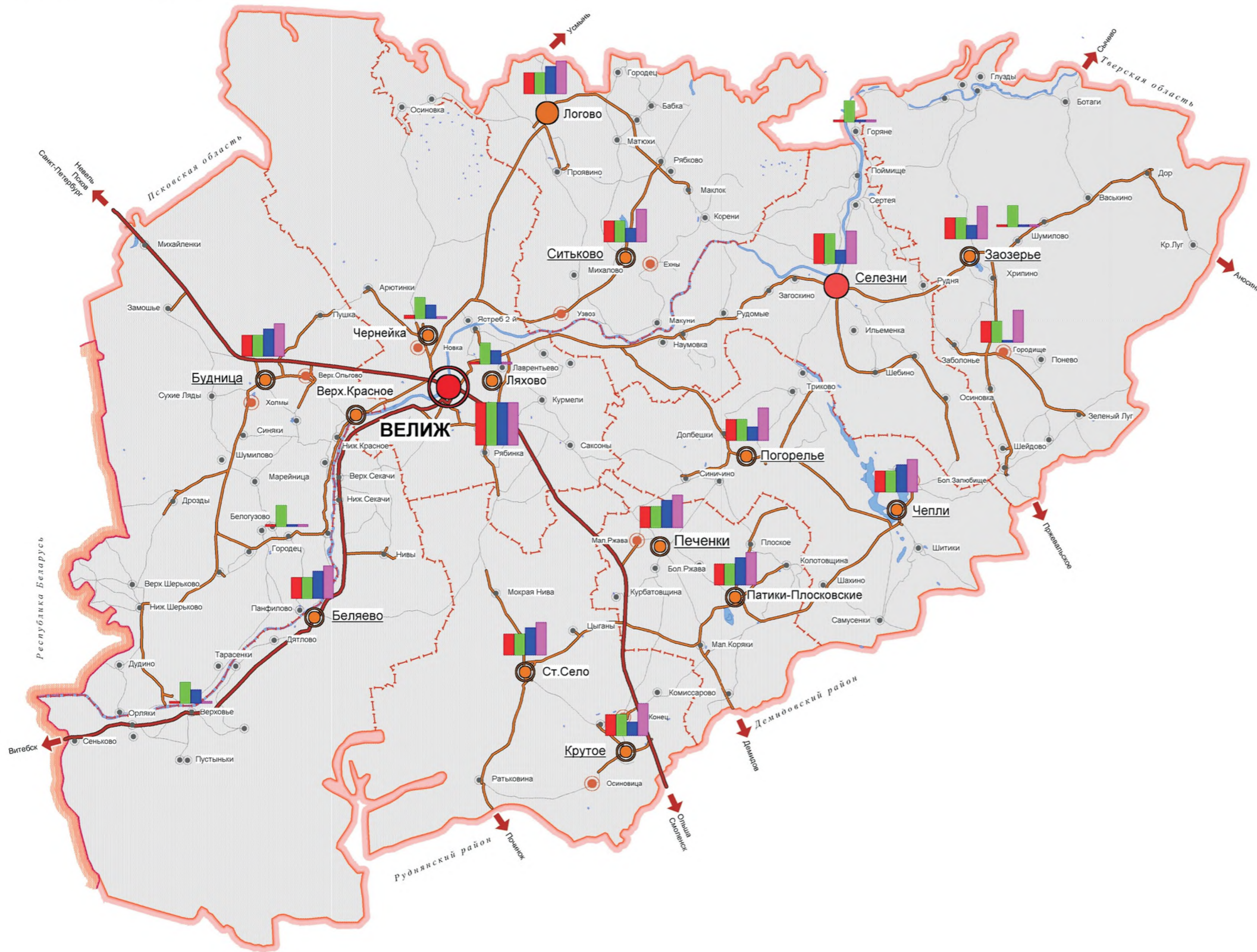
Функциональное зонирование территории
Инвентарный номер 25821/9

Масштаб 1:100 000



МО "Велижский район"
Смоленской области

СХЕМА ТЕРРИТОРИАЛЬНОГО ПЛАНИРОВАНИЯ Система расселения и социальная инфраструктура



Условные обозначения

- государственная граница
- граница муниципального образования Велижский район
- границы сельских поселений

Населенные пункты

- ВЕЛИЖ** г. Велиж-административный центр муниципального образования
- Беляево** центры сельских поселений
- Ариютени сельские населенные пункты

Транспортная инфраструктура

Автомобильные дороги

- региональные (областного значения) с усовершенствованным покрытием
- территориальные(районного значения)
- местного значения

Городские и сельские поселения

Население(чел.)

- >1000
- 501-1000
- 251-500
- 101-250
- 51-100
- 1-50

Степень благоустроенности

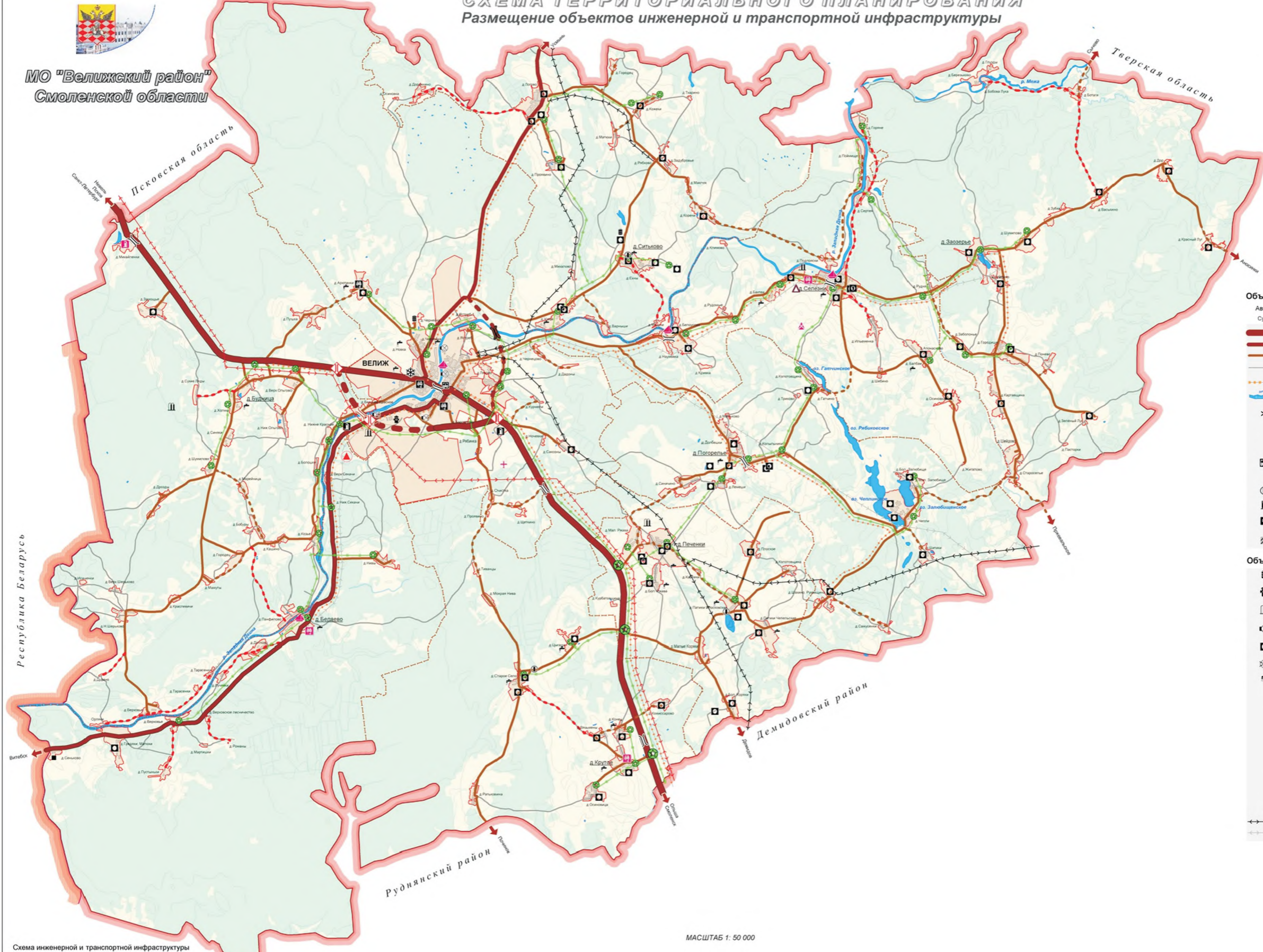
100

- образование
- здравоохранение
- культура
- спорт



МО "Велижский район"
Смоленской области

СХЕМА ТЕРРИТОРИАЛЬНОГО ПЛАНИРОВАНИЯ Размещение объектов инженерной и транспортной инфраструктуры



Условные обозначения

- государственная граница
- граница муниципального образования Велижский район
- границы сельских поселений
- Населенные пункты**
- г. Велиж - административный центр муниципального образования
- центры сельских поселений
- сельские населенные пункты
- земли населенных пунктов

Объекты транспортной инфраструктуры

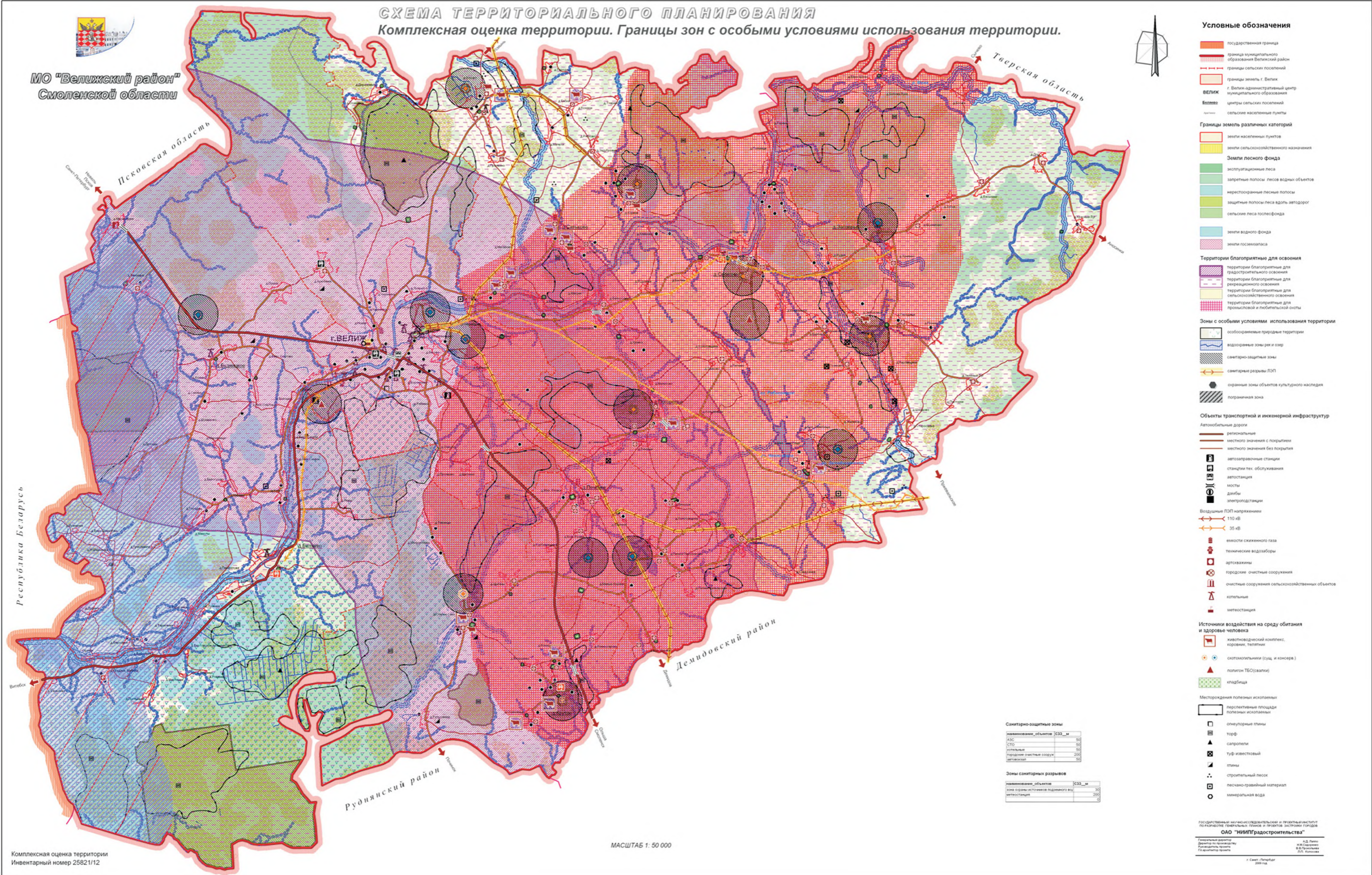
Автодороги	Сущ.	1 оч.	Р. с.	Перспектива	
					Федерального значения
					Регионального значения
					Местного значения с твердым покрытием
					Местного значения (V кат.)
					Автобусные маршруты
					Западная Двина - водоемы, пригодные для маломерного судоходства
					Мосты
					Организация пересечений дорог федерального и регионального значения
					Аэродром
					Автомобильная станция
					Пристань
					Дамбы
					АЗС
					СТО
					Таможенный пост

Объекты инженерной инфраструктуры

					Емкости сжиженного газа
					Технические водозаборы
					Очистные сооружения с/х назначения
					Городские очистные сооружения
					Артезианские скважины
					Метеостанция
					Централизованное водоснабжение
					Мусороперегрузочная станция
					Ликвидация свалки ТБО
					Реорганизация свалки в полигон ТБО
					Потребители газа
					ПГРП
					Газопроводы
					ЛЭП-330
					ЛЭП-110
					ЛЭП-35

СХЕМА ТЕРРИТОРИАЛЬНОГО ПЛАНИРОВАНИЯ
 Комплексная оценка территории. Границы зон с особыми условиями использования территории.

МО "Велижский район"
 Смоленской области



- Условные обозначения**
- государственная граница
 - граница муниципального образования Велижский район
 - границы сельских поселений
 - границы земель г. Велиж
 - г. Велиж - административный центр муниципального образования
 - Велиж - центры сельских поселений
 - сельские населенные пункты
- Границы земель различных категорий**
- земли населенных пунктов
 - земли сельскохозяйственного назначения
- Земли лесного фонда**
- использационные леса
 - запретные полосы лесов водных объектов
 - нерестозащитные лесные полосы
 - защитные полосы леса вдоль автодорог
 - сельские леса лесополосного фонда
- Земли водного фонда**
- земли госзаказника
- Территории благоприятные для освоения**
- территории благоприятные для градостроительного освоения
 - территории благоприятные для рекреационного освоения
 - территории благоприятные для сельскохозяйственного освоения
 - территории благоприятные для промышленной и любительской охоты
- Зоны с особыми условиями использования территории**
- особоохраняемые природные территории
 - водоохранные зоны рек и озер
 - санитарно-защитные зоны
 - санитарные разрывы ЛЭП
 - охраняемые зоны объектов культурного наследия
 - пограничная зона
- Объекты транспортной и инженерной инфраструктур**
- Автомобильные дороги**
- региональные
 - местного значения с покрытием
 - местного значения без покрытия
- автозаправочные станции
 - станции тех. обслуживания
 - автозаправки
 - мосты
 - дамбы
 - электростанции
- Воздушные ЛЭП напряжением**
- 110 кВ
 - 35 кВ
- емкости сжиженного газа
 - технические водозаборы
 - артезианские скважины
 - городские очистные сооружения
 - очистные сооружения сельскохозяйственных объектов
 - котельные
 - метеостанция
- Источники воздействия на среду обитания и здоровье человека**
- квотированный комплекс, котельные, тепловые пункты
 - скоплениями (сух. и консерв.)
 - полюсом ТЭС(свалки)
 - кладбища
- Месторождения полезных ископаемых**
- перспективные площади полезных ископаемых
 - олеумфорные глины
 - торф
 - сапорогиты
 - туф известковый
 - глины
 - строительный песок
 - песчано-гравийный материал
 - минеральная вода

Санитарно-защитные зоны

наименование объекта	СЗЗ, м
АЭС	500
СТО	50
котельная	50
городские очистные сооружения	200
детекторная	50

Зоны санитарных разрывов

наименование объекта	СЗЗ, м
зона охраны источников питьевого водоснабжения	200
	50

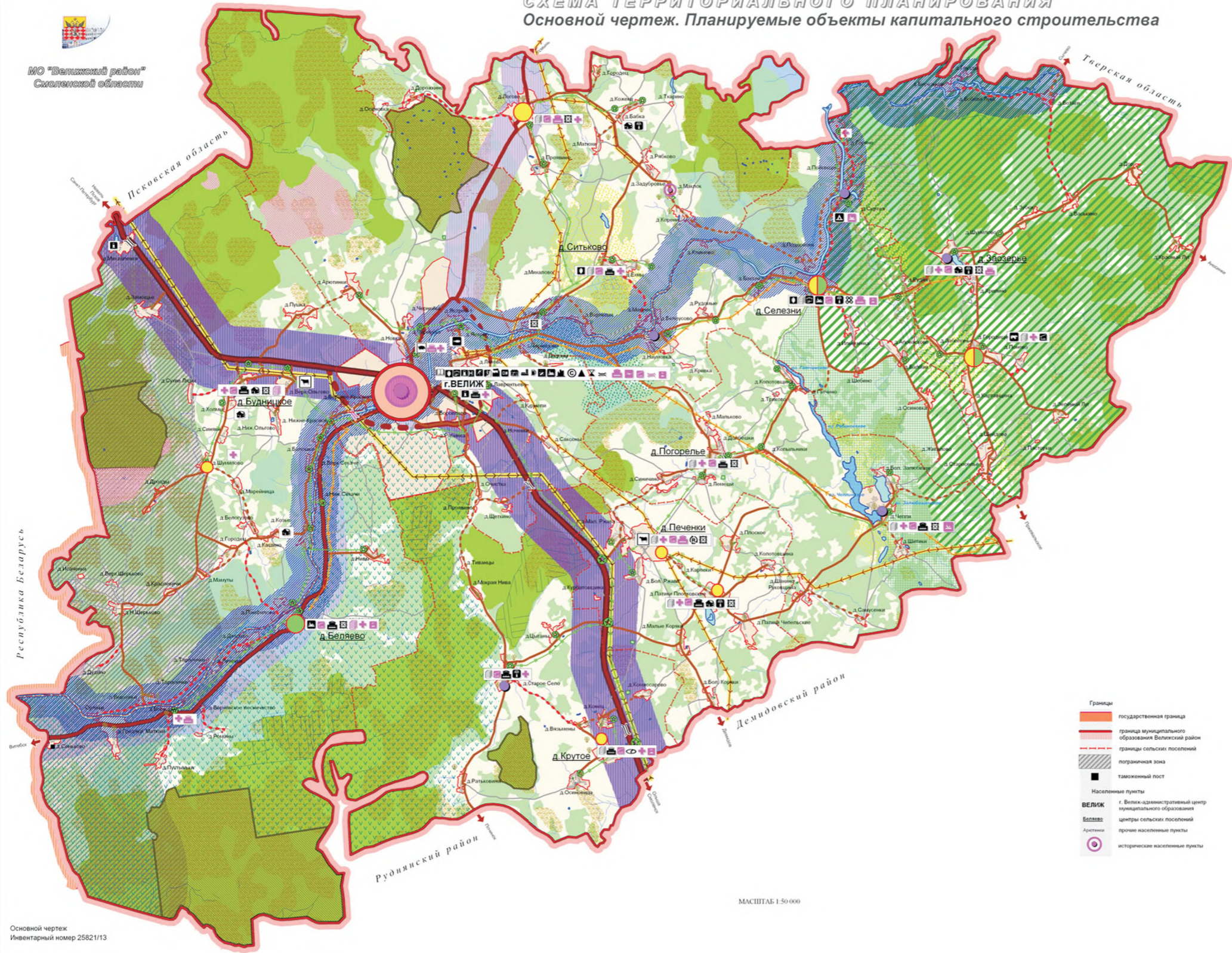
Комплексная оценка территории
 Инвентарный номер 25821/12

МАСШТАБ 1: 50 000

Государственное учреждение «Исследования и проектирование»
 по разработке генеральных планов и проектов застройки городов
ОАО "НИИПГрадостроительства"
 Генеральный директор: А.Д. Лисица
 Руководитель проекта: В.В. Голубович
 Руководитель группы: В.В. Голубович
 г. Санкт-Петербург, 2009 год.

СХЕМА ТЕРРИТОРИАЛЬНОГО ПЛАНИРОВАНИЯ Основной чертёж. Планируемые объекты капитального строительства

МО "Великий район"
Смоленской области



- Планировочная структура**
- Планировочные оси**
- природно-ландшафтная и гидрологическая ось "долина р. Зап. Двина"
 - главная транспортная ось Невель-Смоленск (часть логистического коридора СП-6 - Ростов на Дону)
 - второстепенная транспортная ось
- Планировочные центры**
- главное ядро - г. Велиж (административно-деловой, расчлененский и транспортный центр)
 - Второстепенные центры роста
 - на основе развития рекреации
 - на основе развития сельского хозяйства
 - Точки роста местного значения
 - на основе развития рекреации
- Функциональные зоны**
- Интенсивного хозяйственного и градостроительного освоения**
- Зона населенных пунктов**
- городские и сельские поселения
 - Зона транспортной инфраструктуры
 - федерального значения
 - региональные значения
 - местного значения с покрытием местного значения без покрытия
 - Зоны коммунальных и санитарно-технических объектов
 - территория свалок и полигонов ТКО
 - Экстенсивного хозяйственного и градостроительного освоения**
 - Сельскохозяйственная зона
 - земли сельскохозяйственного назначения
 - Зона лесохозяйственного комплекса
 - эксплуатационные леса лесного фонда
 - защитные полосы лесов вдоль дорог
 - сельские леса гослесфонда
 - Зона инженерной инфраструктуры
 - линии ЛЭП напряжением 35 кВ, 110 кВ, 330 кВ
 - Ограниченного хозяйственного освоения и максимально сохраняемой природной среды**
 - Зона лесохозяйственного комплекса
 - нерестозащитные полосы лесов
 - защитные полосы леса
 - болотные комплексы
 - Зона рекреационного освоения
 - туристические маршруты
 - территории рекреационных зон
 - буферная зона комплексного (природно-историко-археологического) заказника
 - Зоны особо-охраняемых территорий и объектов
 - государственные комплексные заказники
 - памятники природы
 - гидрологические заказники
 - объекты историко-культурного наследия
- Границы**
- государственная граница
 - граница муниципального образования Великий район
 - границы сельских поселений
 - пограничная зона
 - таможенный пост
- Населенные пункты**
- г. Велиж - административный центр муниципального образования
 - Белаво - центры сельских поселений
 - Архипки - прочие населенные пункты
 - исторические населенные пункты

ПЛАНИРУЕМЫЕ ОБЪЕКТЫ КАПИТАЛЬНОГО СТРОИТЕЛЬСТВА

- РЕГИОНАЛЬНОГО ЗНАЧЕНИЯ**
- строительство мостового перехода южного и северного обхода г. Велиж
 - реконструкция моста через р. Западная Двина
 - федеральная трасса автодороги СП-6 - Ростов на Дону
 - трасса ЛЭП 330 кВ
 - трасса газопровода
- Объекты историко-культурного назначения**
- Сертецкий археологический комплекс
- Объекты социальной защиты**
- реконструкция СОГУ "Селевский Дом интернат для престарелых и инвалидов"
- МЕСТНОГО ЗНАЧЕНИЯ**
- Объекты жилищного и рекреационного строительства**
- строительство новых жилых домов
 - капитальный ремонт жилых домов
 - строительство санатория, баз отдыха
- Объекты производственного назначения**
- кирпичный завод
 - промышленный комплекс по переработке сельскохозяйственной продукции
 - молокоперерабатывающая завод
 - открытие сельхозпредприятия по выращиванию кроликов, кур и птицы
 - строительство цеха по отбору свиней
 - открытие сельхозпредприятия по откорму ИРС
 - рыбоводческое хозяйство
- Инженерная инфраструктура**
- строительство сетей водопровода
 - реконструкция сетей водопровода
 - реконструкция водонапорной башни с сетями водопровода
 - строительство очистных сооружений производительностью 600 м³/сутки
 - строительство "Станция обезжелезирования подземных вод" производительностью 300 м³/сутки
 - строительство полигона для бытовых отходов
 - потребители газа
 - ПГРП
- Транспортная инфраструктура**
- благоустройство улиц в населенных пунктах
 - АЗС
 - аэродром
 - СТО
- Коммунальные объекты**
- строительство гостиничного комплекса
 - строительство административного корпуса газовой службы
- Объекты культурно-бытового обслуживания**
- ОБЪЕКТЫ ОБРАЗОВАНИЯ**
- строительство общеобразовательной школы (еж. 600 мест)
 - реконструкция (строительство) общеобразовательных школ
 - реконструкция (строительство) детских дошкольных учреждений
- ФИЗИКУЛЬТУРО-СПОРТИВНЫЕ СООРУЖЕНИЯ**
- реконструкция спортивных комплексов и сооружений
 - реконструкция стадиона с трибунами на 1000 мест
 - реконструкция спортивных сооружений при школах
- ОБЪЕКТЫ ЗДРАВООХРАНЕНИЯ**
- реконструкция сети фельдшерско-акушерских пунктов
 - строительство здания амбулатории с отделением прививочной
- УЧРЕЖДЕНИЯ КУЛЬТУРЫ И ИСКУССТВА**
- реконструкция ДК, сельских клубов и библиотек
 - капитальный ремонт здания музея в г. Велиж

МАСШТАБ 1:50 000

Основной чертёж
Инвентарный номер 25821/13

государственный муниципальный заказчик и проектная организация
получившие лицензию на выполнение работ по проектированию территории, объектов капитального строительства
ОАО "НИИГрадостроительство"

Генеральный директор: А.Д. Давыдов
Директор по производству: А.В. Давыдов
Руководитель проекта: В.В. Давыдов
Инженер-проектировщик: В.В. Давыдов
Выполнение работ: В.В. Давыдов

№ Смет. Протокол 2014 №4