

**Общество с ограниченной ответственностью  
«НОВАЯ ЗЕМЛЯ»**

ИНН/КПП 6455059009/165501001

Адрес регистрации: 420061, Республика Татарстан,  
г. Казань, ул. Николая Ершова, д. 1а, этаж 8 помещение 853  
Фактический (почтовый) 127018, Москва, ул. Сущёвский Вал, 49, офис 313  
e-mail: [info@nzemlya.com](mailto:info@nzemlya.com) Тел. +7-499-390-39-88  
Свидетельство № СРО-П-003-18052009 от 19 сентября 2018г.

Заказчик: Администрация муниципального  
образования «Велижский район»

**Велиж говорит: мозаика впечатлений.  
Благоустройство улиц Советская и  
Володарского**

***РАБОЧАЯ ДОКУМЕНТАЦИЯ***

Раздел 5. «Сведения об инженерном оборудовании, о  
сетях инженерно-технического обеспечения,  
перечень инженерно-технических мероприятий,  
содержание технологических решений»  
Подраздел 3 Система водоотведения

**23-014-ИОСЗ**

**Том 7**

**Общество с ограниченной ответственностью  
«НОВАЯ ЗЕМЛЯ»**

ИНН/КПП 6455059009/165501001

Адрес регистрации: 420061, Республика Татарстан,  
г. Казань, ул. Николая Ершова, д. 1а, этаж 8 помещение 853  
Фактический (почтовый) 127018, Москва, ул. Сущёвский Вал, 49, офис 313  
e-mail: [info@nzemlya.com](mailto:info@nzemlya.com) Тел. +7-499-390-39-88  
Свидетельство № СРО-П-003-18052009 от 19 сентября 2018г.

Заказчик: Администрация муниципального  
образования «Велижский район»

**Велиж говорит: мозаика впечатлений.  
Благоустройство улиц Советская и  
Володарского**

***РАБОЧАЯ ДОКУМЕНТАЦИЯ***

Раздел 5. «Сведения об инженерном оборудовании, о  
сетях инженерно-технического обеспечения, перечень  
инженерно-технических мероприятий, содержание  
технологических решений»

Подраздел 3 Система водоотведения  
**23-014-ИОС3**  
**Том 7**

Главный архитектор проекта



Г.М. Соломин

**МУНИЦИПАЛЬНОЕ УНИТАРНОЕ  
ПРЕДПРИЯТИЕ «КОММУНРЕСУРС»**

г.Велиж, ул.Яна Томпа 21  
Смоленская область 216290  
(48132) 4-16-50 Факс (48132) 4-24-89  
E-mail: Velkommunhoz@yandex. ru

ООО "Новая земля"  
129594 г. Москва,  
ул. Шереметьевская д.34

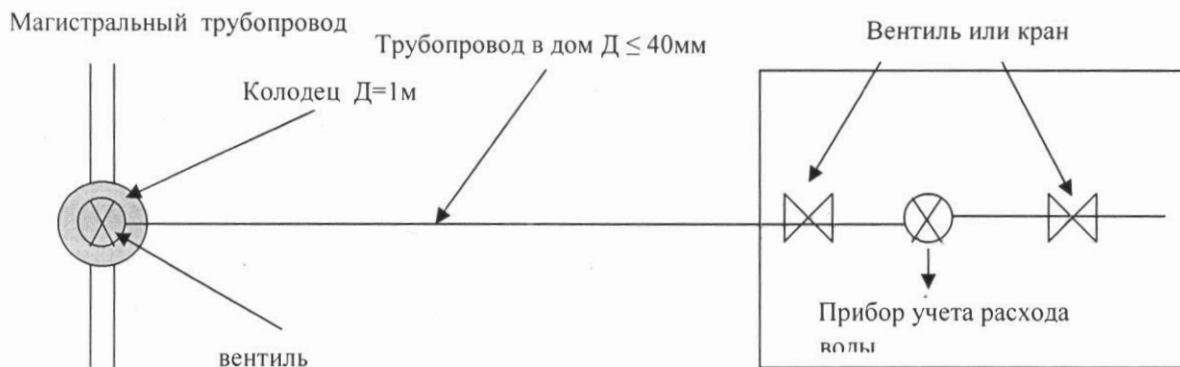
« 05 » сентября 2023г.  
№ 337

**ТЕХНИЧЕСКИЕ УСЛОВИЯ**

**На подключение к системе центрального водоснабжения и водоотведения**

1. Согласовать трассу прокладки водопроводной трубы с РУС, РЭС.
2. Точка подключения к центральной системе водоснабжения находится возле дома № 24 по ул. Яна Томпа (баня) расстояние 135 м. Врезку осуществить трубой диаметром не более 40 мм. Глубина пролегания подключаемого трубопровода не менее 1,5 м. Напор в точке подключения 2 атм.
3. В месте врезки установить колодец и отсекающий вентиль.
4. Счетчик потребления воды установить в помещении с температурой воздуха в зимнее время не ниже + 5° С, с составлением акта. Пломбировка счетчика производится представителем МУП «Коммунресурс».
5. Врезка, промывка и дезинфекция водопроводного ввода выполняется только работниками МУП «Коммунресурс», за счет абонента. В случае самовольного подключения к центральной системе водопровода абонент будет отключен от системы водопровода и будет направлено в суд исковое заявление о возмещении убытков, причиненных абонентом при самовольной врезке ( пункт 94. Правил пользования системами коммунального водоснабжения и канализации в Российской Федерации.)

Граница балансового разграничения(вентиль на врезке)



6. Спуск канализационных стоков от туалета произвести трубой диаметром 100 в ближайший колодец канализации.

7. По окончании земляных работ абонент обязан восстановить (асфальтовое - при наличии) покрытие проезжей части и тротуаров и на протяжении 1 года следить за проседанием земли в местах проведения работ.

**8. После завершения работ прилегающая территория должна быть благоустроена.**

9. Водопроводный ввод к абоненту находится на техническом обслуживании абонента с границей раздела на отключающем устройстве в колодце на центральной разводящей сети.

10. Подключение субабонентов к построенному водопроводу допускается с согласия абонента и организации ЖКХ (МУП «Коммуниресурс»).

11. Максимальная нагрузка в точке подключения составляет- 11 м<sup>3</sup>/сут.

**12. Все работы по строительству водопровода абоненту и благоустройству, должны быть выполнены в течение 30 дней.**

13. Отступление от указанных тех.условий допускается только по согласованию с МУП «Коммуниресурс».

**14. Абонент обязан:**

- открыть лицевой счет на водопотребление и водоотведение;
- заключить договор с МУП «Коммуниресурс» на водоснабжение и водоотведение.

**Технические условия выданы сроком на 2 год.**

5 августа 2023г.

Главный инженер «Коммуниресурс»

Согласовано:

РУС \_\_\_\_\_

РЭС \_\_\_\_\_



Смирнов И.В.

## ВЕДОМОСТЬ РАБОЧИХ ЧЕРТЕЖЕЙ ОСНОВНОГО КОМПЛЕКТА ИОСЗ

ЛИСТ	НАИМЕНОВАНИЕ	ПРИМЕЧАНИЕ
1	Общие данные.	
2	План наружных сетей системы водоотведения. М1:500.	
3	Принципиальная схема системы водоотведения.	
4	Профиль системы водоотведения К1.	
5	Таблица основных показателей канализационных колодцев.	

## ВЕДОМОСТЬ ССЫЛОЧНЫХ И ПРИЛАГАЕМЫХ ДОКУМЕНТОВ

ОБОЗНАЧЕНИЕ	НАИМЕНОВАНИЕ	ПРИМЕЧАНИЕ
	<u>ССЫЛОЧНЫЕ ДОКУМЕНТЫ</u>	
т.п. 902-09-22.84	Колодцы канализационные.	
Серия 3.900.1-14	Изделия железобетонные для круглых колодцев водопровода и канализации.	
Серия 3.008.9-6/86	Подземные безнапорные трубопроводы из асбестоцементных, керамических, пластмассовых и чугунных труб.	
Серия 5.905-26.01	Уплотнение вводов инженерных коммуникаций зданий и сооружений в газифицированных городских и населенных пунктах.	
Серия 3.001.1-3	Упоры для наружных напорных трубопроводов водопровода и канализации.	
	<u>ПРИЛАГАЕМЫЕ ДОКУМЕНТЫ</u>	
23-014-ИОСЗ.С	Спецификация оборудования, изделий и материалов	1 лист

Рабочая документация разработана в соответствии с государственными нормами и правилами, стандартами, исходными, а также техническими условиями и требованиями, выданными органами государственного надзора и заинтересованными организациями при согласовании места размещения объекта, обеспечивает безопасную эксплуатацию зданий и сооружений при соблюдении предусмотренных проектом мероприятий.

" \_\_\_\_ " \_\_\_\_\_ 2023г. Главный архитектор проекта Г.М. Соломин

## ОБЩИЕ УКАЗАНИЯ

Рабочий проект выполнен на основании следующих исходных данных:

- технического задания (Приложение №1 к муниципальному контракту №0163300032923000009\_98397 от 25.05.2023г);
- технических условий № 337 от 05.09.2023г. на подключение к системе центрального водоснабжения и водоотведения выданных МУП "Коммунарресурс";
- топографической съемки;
- результатов визуального обследования;
- действующей нормативно-технической документации.

При разработке проекта учтены рекомендации и требования следующих нормативных документов:

- СП 30.13330.2020 «Внутренний водопровод и канализация»;
- СП 32.13330.2018 "Канализация. Наружные сети и сооружения";
- СП 18.13330.2020 СНиП «Генеральные планы промышленных предприятий»;
- СП 40-102-2000 "Проектирование и монтаж трубопроводов систем водоснабжения и канализации из полимерных материалов".

Проектом предусмотрено подключить к наружной сети водоотведения модульный туалет для объекта: "Велиж говорит: мозаика впечатлений. Благоустройство улиц Советская и Володарского".

Канализация хозяйственно-бытовая

Выпуск бытовой канализации от модульного туалета запроектирован из раструбной канализационной трубы ПВХ Ø110мм.

Подключение проектируемой бытовой канализации предусмотрено в проектируемом колодце КК-1 Ду1000 мм из сборного железобетона, технологическая часть которого выполняется согласно т.п. 902-09-22.84.

Все работы по рытью и засыпке траншей, укладке труб, заделке стыков, гидравлическому испытанию производить в строгом соответствии со СП 129.13330.2011.

Основанием под трубопроводы канализации, прокладываемых в грунтовых условиях I типа по просадочности, служит уплотненный грунт (трамбование грунта основания на глубину 0,3м до плотности сухого грунта не менее 1,65 тс/м<sup>3</sup> на нижней границе уплотненного слоя) с песчаной подготовкой Н=150 мм. Для обеспечения условий качественной сборки соединений труб между собой в траншее следует разрабатывать приямки, симметричные относительно стыков, с размерами 0,6х0,15х0,3(н).

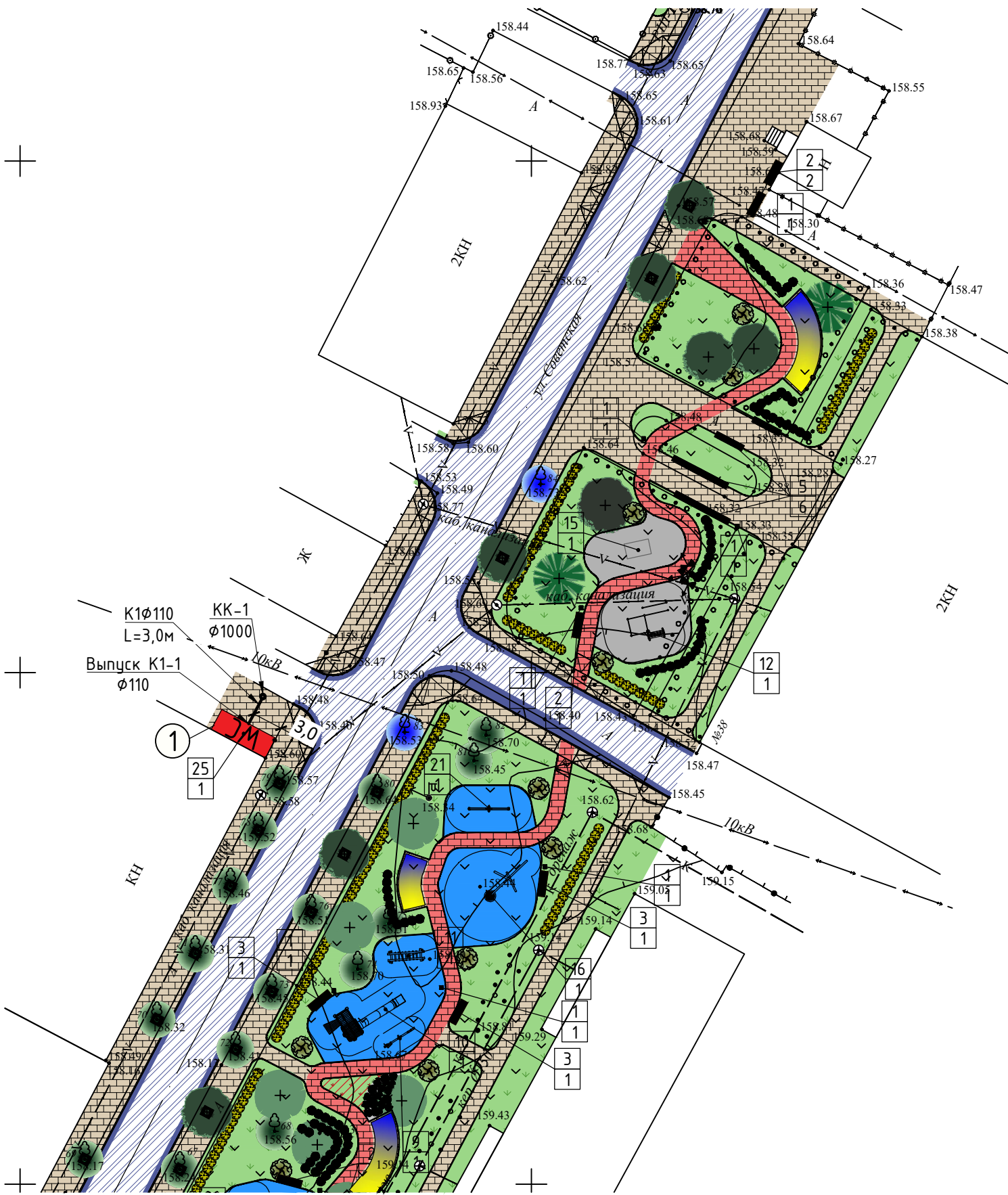
Обсыпка песком над верхом трубы равна 300 мм.

23-014-ИОСЗ

Велиж говорит: мозаика впечатлений. Благоустройство улиц Советская и Володарского

Изм.	Кол.уч.	Лист	№ док.	Подпись	Дата				
Разраб.						Система водоотведения	Стадия	Лист	Листов
ГИП				Двужилов А.В.			Р	1	5
Проверил				Соломин Г.М.		Общие указания	ООО "Новая земля"		
Н.контроль									





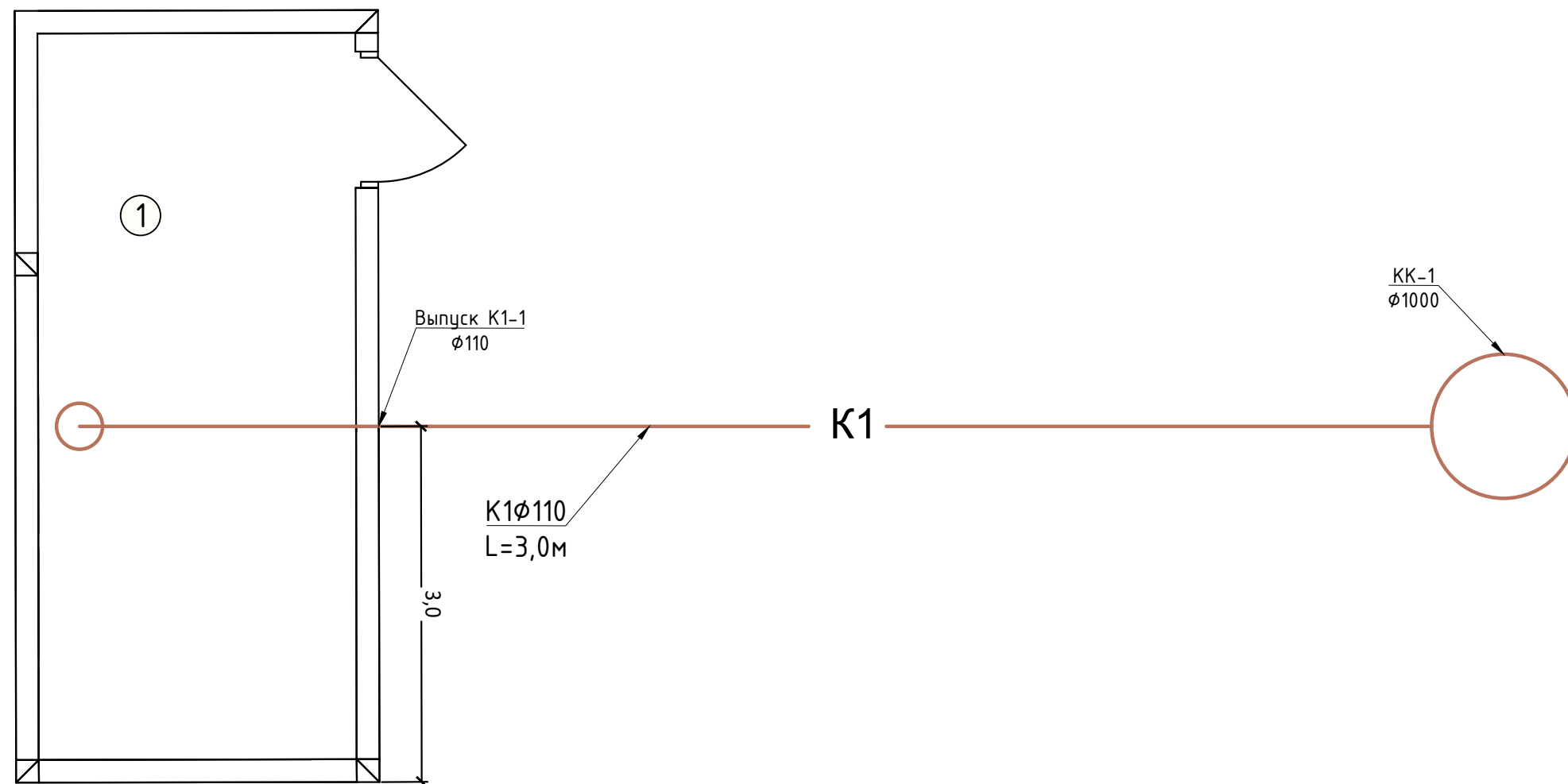
ЭКСПЛИКАЦИЯ ПРОЕКТИРУЕМЫХ ОБЪЕКТОВ:

① Модульный туалет

УСЛОВНЫЕ ОБОЗНАЧЕНИЯ

- K1 — Канализация хозяйственно-бытовая, проектируемая
- - - - - Граница проектирования

		</			



Согласовано	
Взам. инв. N	
Подпись дата	
Инв. N подл.	

-отметки выделенные \* уточнять по месту

						23-014-ИОСЗ		
						Велиж говорит: мозаика впечатлений. Благоустройство улиц Советская и Володарского		
Изм.	Кол.уч.	Лист	№ док.	Подпись	Дата	Стадия	Лист	Листов
Разраб.						Система водоотведения	Р	3
ГИП		Двужилов А.В.				Принципиальная схема системы водоотведения	ООО "Новая земля"	
Проверил		Соломин Г.М.						
Н.контроль								







