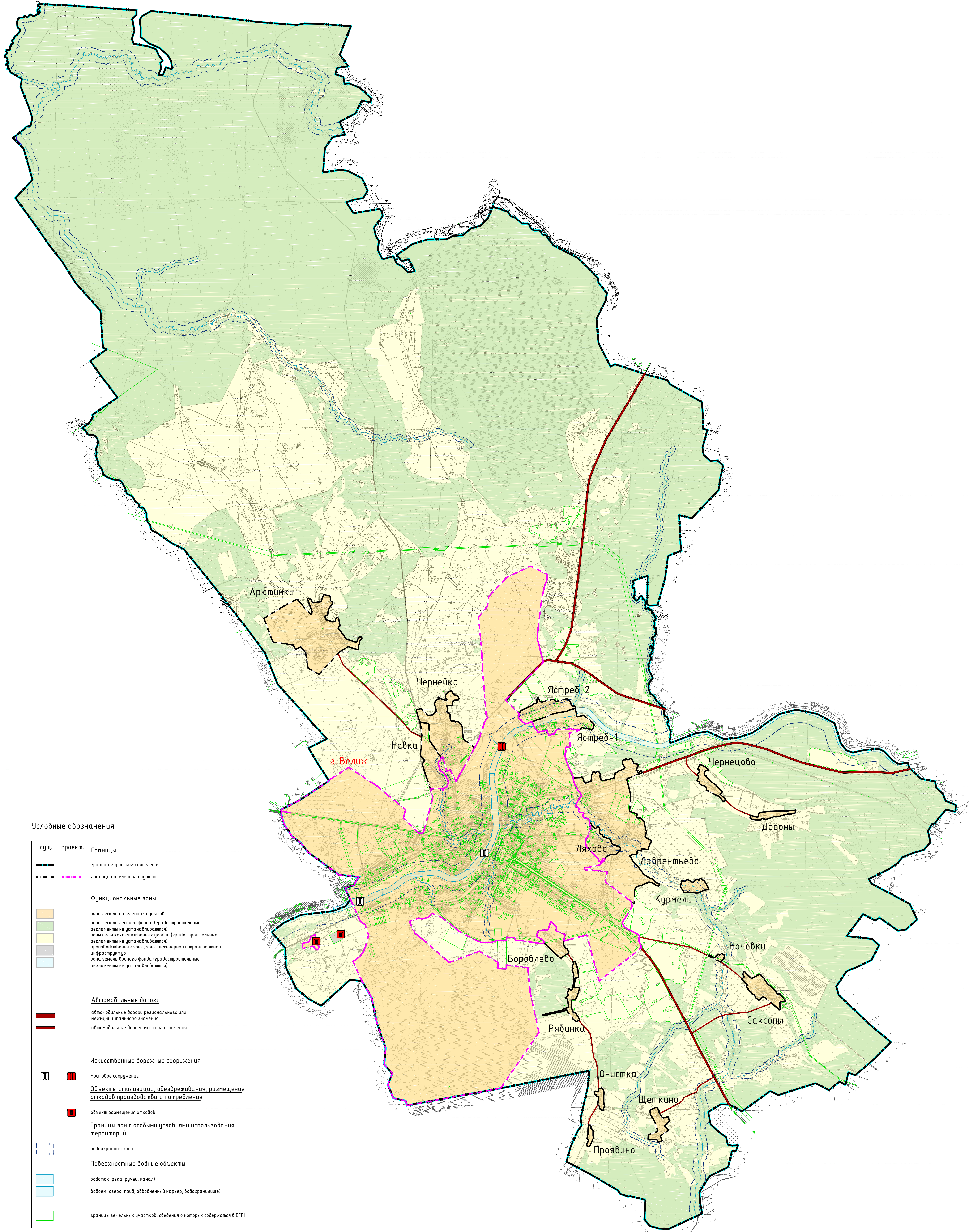


# Внесение изменений в генеральный план муниципального образования Велижское городское поселение

Карта планируемого размещения объектов местного значения поселения. Карта границ населенных пунктов (в том числе границ образуемых населенных пунктов), входящих в состав поселения. М 1:25000.



Условные обозначения

сущ.	проект.	Границы
		граница городского поселения
		граница населенного пункта
		Функциональные зоны
		зона земель населенных пунктов
		зона земель лесного фонда (градостроительные регламенты не устанавливаются)
		зона сельскохозяйственных угодий (градостроительные регламенты не устанавливаются)
		производственные зоны, зоны инженерной и транспортной инфраструктуры
		зона земель водного фонда (градостроительные регламенты не устанавливаются)
		Автомобильные дороги
		автомобильные дороги регионального или межмуниципального значения
		автомобильные дороги местного значения
		Искусственные дорожные сооружения
		мостовое сооружение
		Объекты утилизации, обезвреживания, размещения отходов производства и потребления
		объект размещения отходов
		Границы зон с особыми условиями использования территорий
		водоохранная зона
		Поверхностные водные объекты
		водоток (река, ручей, канал)
		водоем (озеро, пруд, обводненный карьер, водохранилище)
		границы земельных участков, сведения о которых содержатся в ЕГРН

Договор №71/2020 от 22.07.2020 г. ГП-1					
Внесение изменений в генеральный план и правила землепользования и застройки муниципального образования Велижское городское поселение в части внесения изменений в границы населенных пунктов с кадастровыми номерами 61:01:0010233:2, 61:01:0010233:123 в границах д. Велиж					
Изм.	Исполн.	Исполн.	Исполн.	Исполн.	Исполн.
ИЗП	Исполн.	Исполн.	Исполн.	Исполн.	Исполн.
Разработчик	Исполн.	Исполн.	Исполн.	Исполн.	Исполн.
И.контр.	Исполн.	Исполн.	Исполн.	Исполн.	Исполн.
Генеральный план				Лист	Листов
				П	1 2
Карта планируемого размещения объектов местного значения поселения. Карта границ населенных пунктов (в том числе границ образуемых населенных пунктов), входящих в состав поселения. М 1:25000.				Открытое акционерное общество «Урбанистика»	