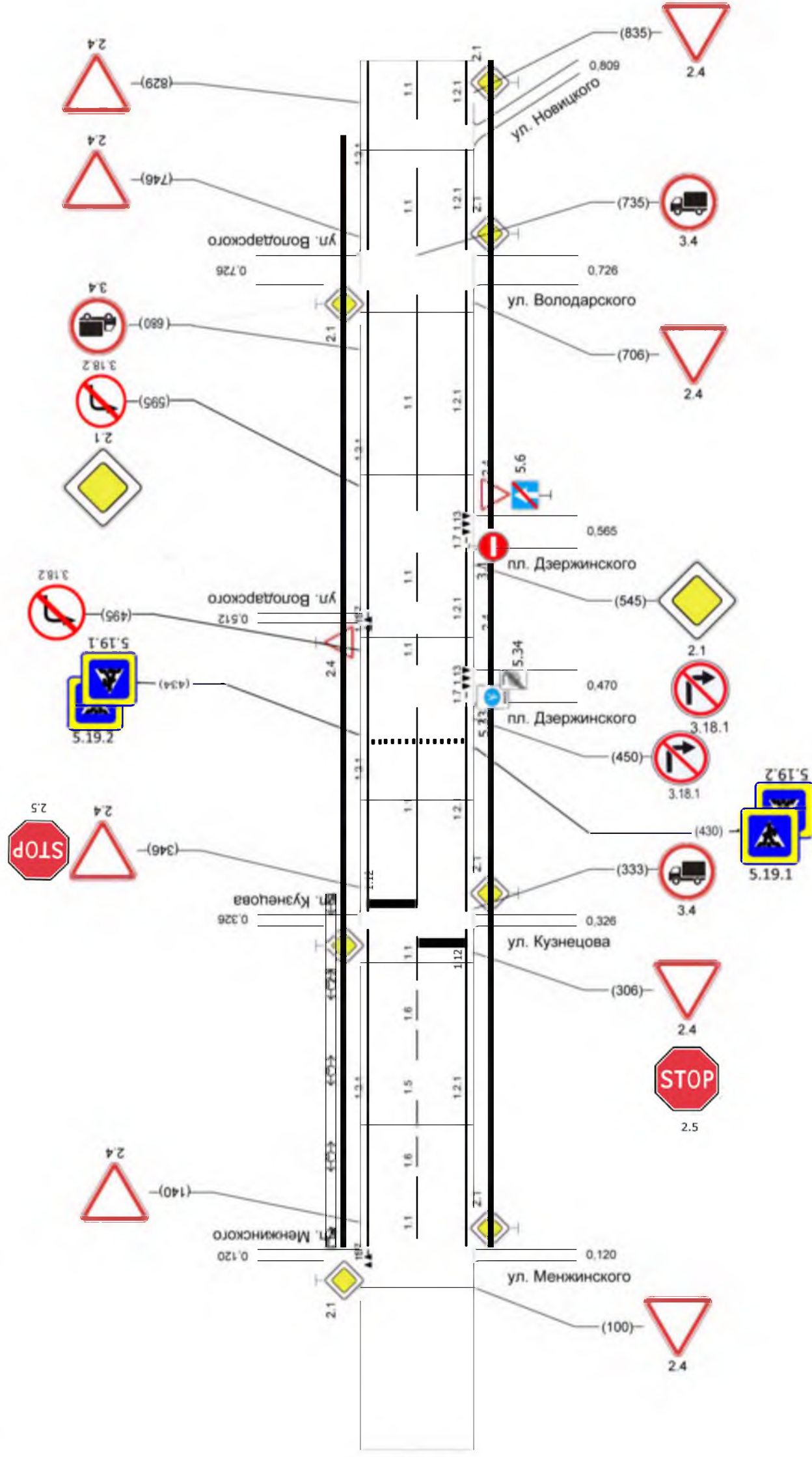


ул. Кропоткина

Согласовано		
Подп. и дата		
Инв. № инв		

						ПОДД			
						Изменения в проект организации дорожного движения на территории Велижского городского поселения			
Изм.	Кол.уч.	Лист	Подок.	Подп.	Дата	ул. Кропоткина	Стадия	Лист	Листов
Разраб.	Якшин				2017			1	2
Проверил	Купцова				2017				
						Схема расстановки технических средств организации дорожного движения	филиал СОГБУ "Смоленскавтодор" "СМЭУ"		

[illegible]

Технические характеристики	Осевая тяга	1.1 130 - 140	1.6 150 - 206	1.5 206 - 240	1.8 240 - 296	1.3 296 - 316	1.1 336 - 457	1.1 457 - 522	1.1 522 - 552	1.1 552 - 578	1.1 578 - 713	1.1 713 - 741	1.1 741 - 789	1.1 789 - 855
	1-ая от осевой			1.1 136 - 150		1.1 150 - 164	1.1 164 - 181	1.1 181 - 199	1.1 199 - 217	1.1 217 - 235	1.1 235 - 253	1.1 253 - 271	1.1 271 - 289	1.1 289 - 307
	2-ая от осевой													
	3-я от осевой													
Дополнительные материалы и комплектующие устройства														
Технические характеристики	тип 1.50м. max 125 - 855													