



д. Лаврентьево

67:01:1120101

Масштаб 1:2000

Условные обозначения

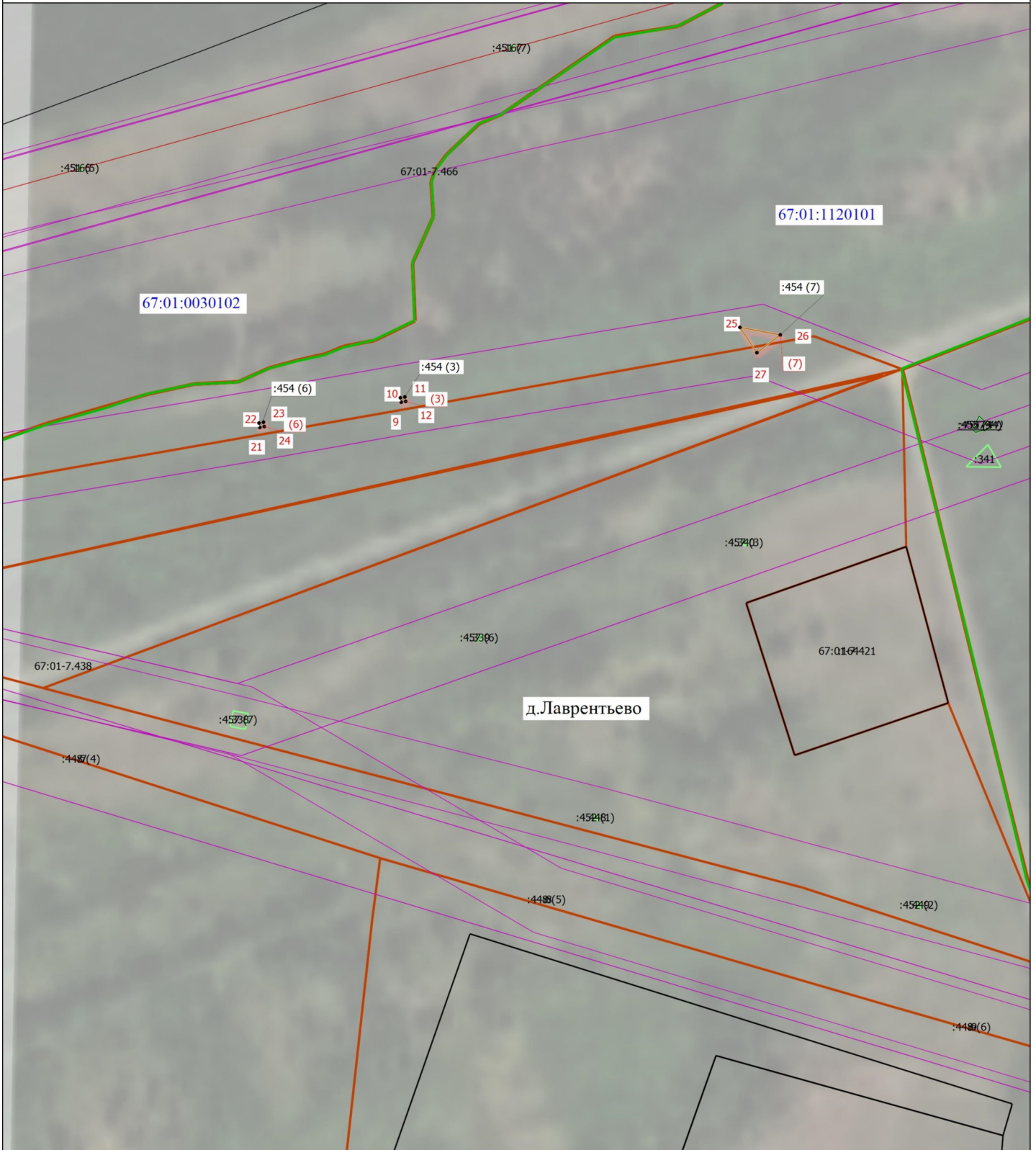
- | | | | | | |
|--|--|--|---|--|---------------------------------------|
| | - Граница публичного сервитута | | - Характерная точка границы, сведения о которой позволяют однозначно определить ее положение на местности | | - Обозначение новой характерной точки |
| | - Граница кадастрового квартала | | - Обозначение контура земельного участка | | - Граница земельного участка |
| | - Граница зоны с особыми условиями | | - Граница населенного пункта | | - Граница территориальной зоны |
| | - Кадастровый номер земельного участка | | - Номер кадастрового квартала | | |

Подпись Е. П. Сазоненкова



Дата " 14 " апреля 2026 г.

Место для оттиска печати (при наличии) лица, составившего описание местоположения границ объекта



Масштаб 1:2000

Условные обозначения

- | | | | | | |
|--|--|--|---|--|---------------------------------------|
| | - Граница публичного сервитута | | - Характерная точка границы, сведения о которой позволяют однозначно определить ее положение на местности | | - Обозначение новой характерной точки |
| | - Граница кадастрового квартала | | - Обозначение контура земельного участка | | - Граница земельного участка |
| | - Граница зоны с особыми условиями | | - Граница населенного пункта | | - Граница территориальной зоны |
| | - Кадастровый номер земельного участка | | - Номер кадастрового квартала | | - Исходный контур земельного участка |

Подпись Е. П. Сазоненкова

Место для оттиска печати (при наличии) лица, составившего описание местоположения границ объекта



Дата " 14 " апреля 2026 г.