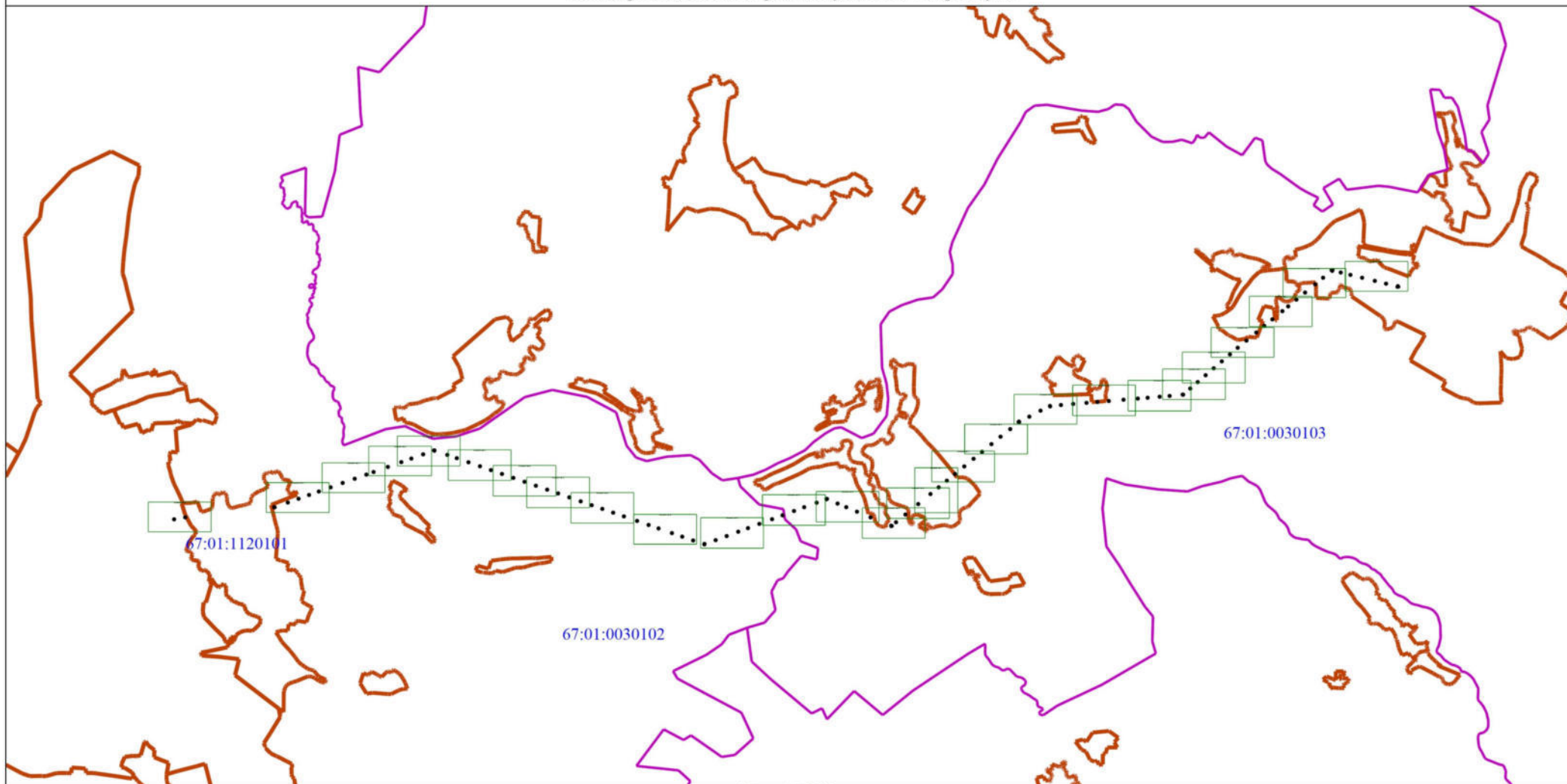













Схема расположения границ публичного сервитута



Масштаб 1:50000

Условные обозначения

- | | | |
|---|---|---|
|  - Границы публичного сервитута |  1 - Обозначение новой характерной точки |  - Граница земельного участка в составе Единого землепользования |
|  - Граница земельного участка |  - Граница кадастрового квартала |  - Граница населенного пункта |
|  - Граница муниципального образования |  - Граница территориальной зоны |  - |
|  - Граница зоны с особыми условиями |  67:01:0030102 - Номер кадастрового квартала | |

Подпись  Е. П. Сазоненкова

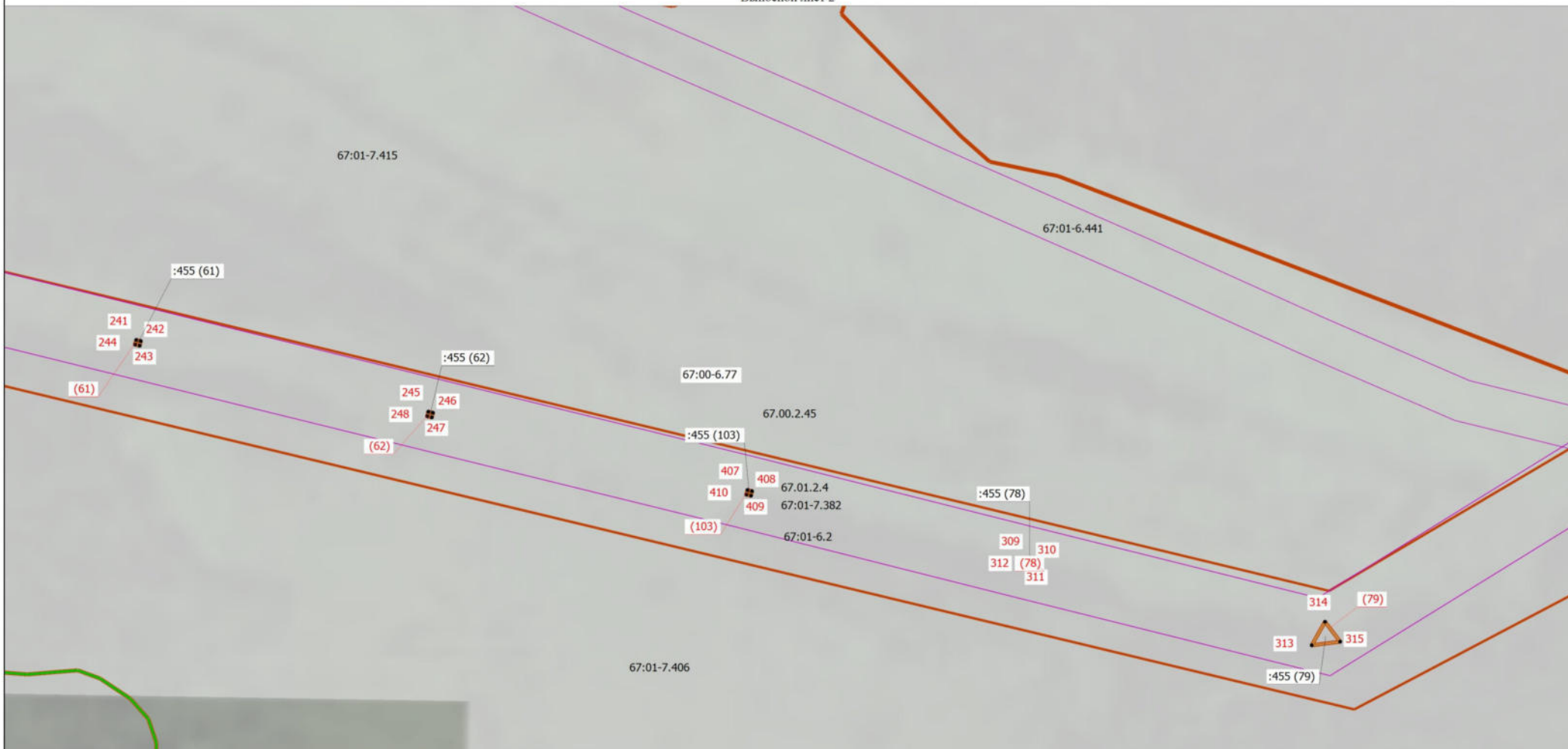


Место для оттиска печати (при наличии) лица, составившего описание местоположения границ объекта

Дата " 16 " апреля 2026 г.

Схема расположения границ публичного сервитута

Выносной лист 2



Масштаб 1:2000

Условные обозначения

- - Граница публичного сервитута
- - Граница земельного участка
- - Граница муниципального образования
- - Граница зоны с особыми условиями
- :455 (61) - Обозначение контура земельного участка

- 1 - Обозначение новой характерной точки
- - Граница кадастрового квартала
- - Граница территориальной зоны
- 67:01:0030102 - Номер кадастрового квартала

- - Граница земельного участка в составе Единого землепользования
- - Граница населенного пункта
- -
- :186 - Кадастровый номер земельного участка

Подпись:  Е. П. Сазоненкова

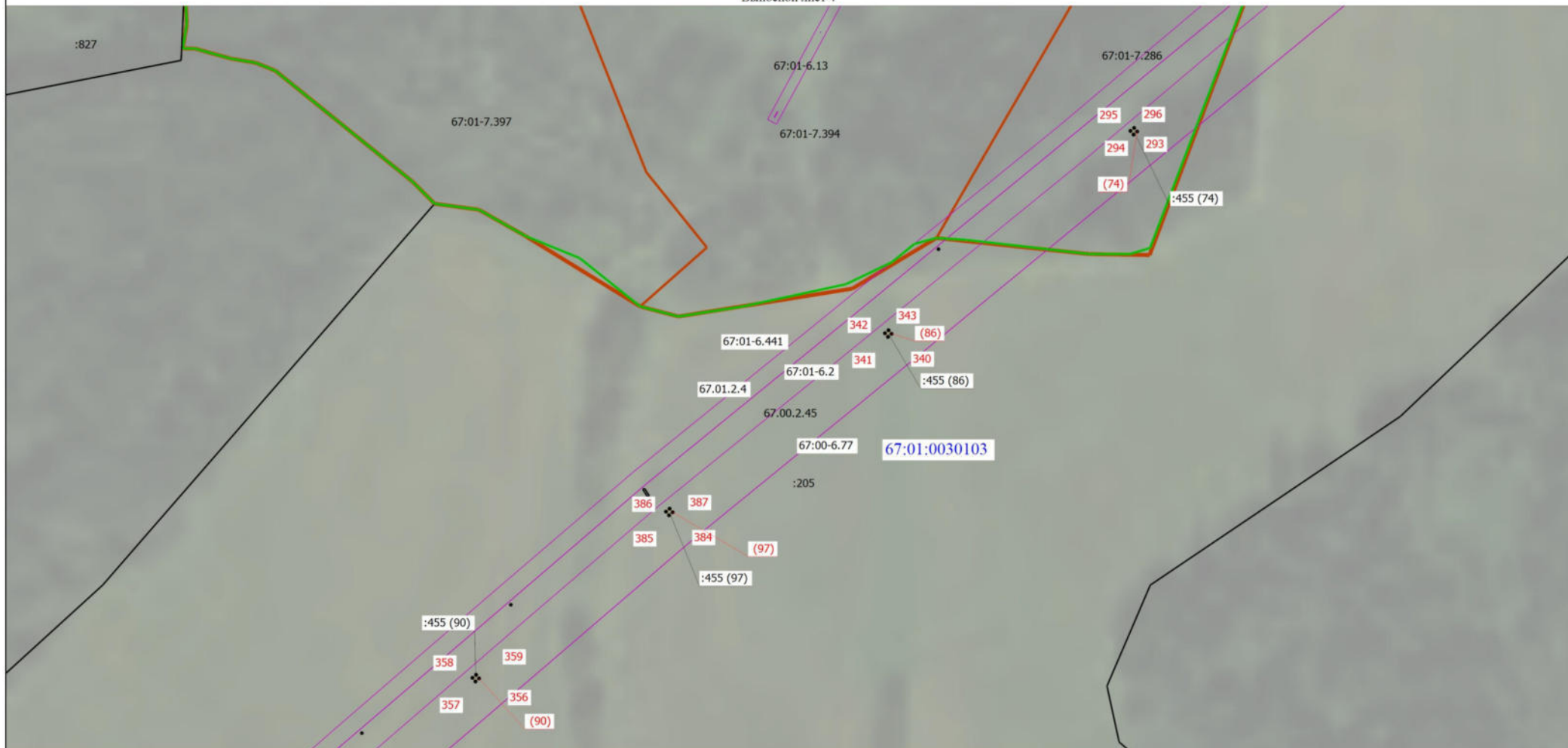


Место для отписки печати (при наличии) лица, составившего описание местоположения границ объекта

Дата " 16 " апреля 2026 г.

Схема расположения границ публичного сервитута

Выносной лист 4



Масштаб 1:2000

Условные обозначения

- - Граница публичного сервитута
- - Граница земельного участка
- - Граница муниципального образования
- - Граница зоны с особыми условиями
- :455 (74) - Обозначение контура земельного участка

- 1 - Обозначение новой характерной точки
- - Граница кадастрового квартала
- - Граница территориальной зоны
- 67:01:0030102 - Номер кадастрового квартала

- - Граница земельного участка в составе Единого землепользования
- - Граница населенного пункта
- -
- :205 - Кадастровый номер земельного участка

Подпись  Е. П. Сазоненкова

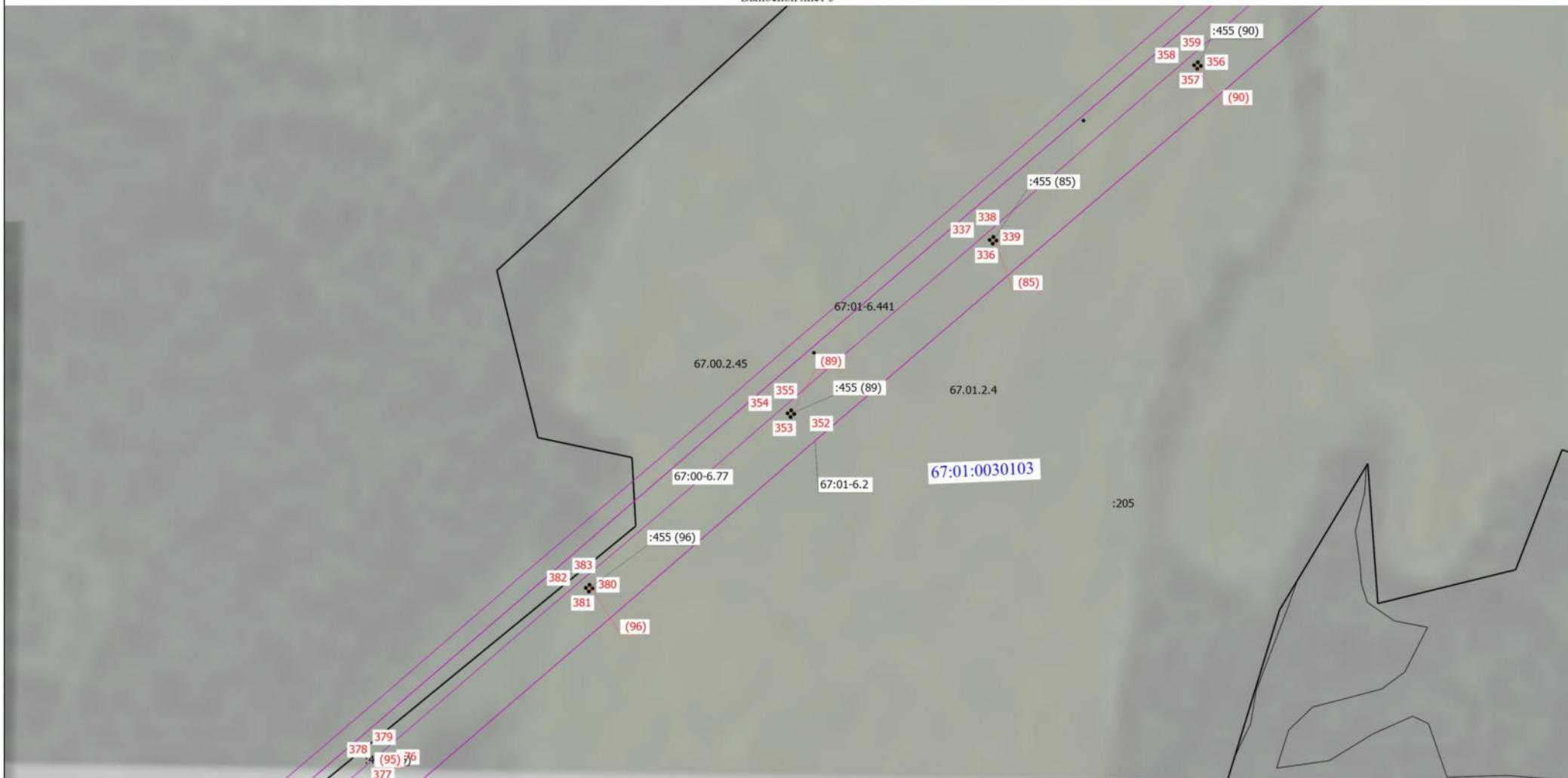


Место для оттиска печати (при наличии), дата, составитель схемы (при наличии) и другие сведения об объекте

Дата " 16 " апреля 2026 г.

Схема расположения границ публичного сервитута

Выносной лист 5



Масштаб 1:2000

Условные обозначения

- - Граница публичного сервитута
- - Граница земельного участка
- - Граница муниципального образования
- 67:01:0030102 - Номер кадастрового квартала

- 1 - Обозначение новой характерной точки
- - Граница кадастрового квартала
- - Граница территориальной зоны
- :205 - Кадастровый номер земельного участка

- - Граница земельного участка в составе Единого землепользования
- - Граница населенного пункта
- - Граница зоны с особыми условиями
- :455 (85) - Обозначение контура земельного участка

Подпись  Е. П. Сазоненкова

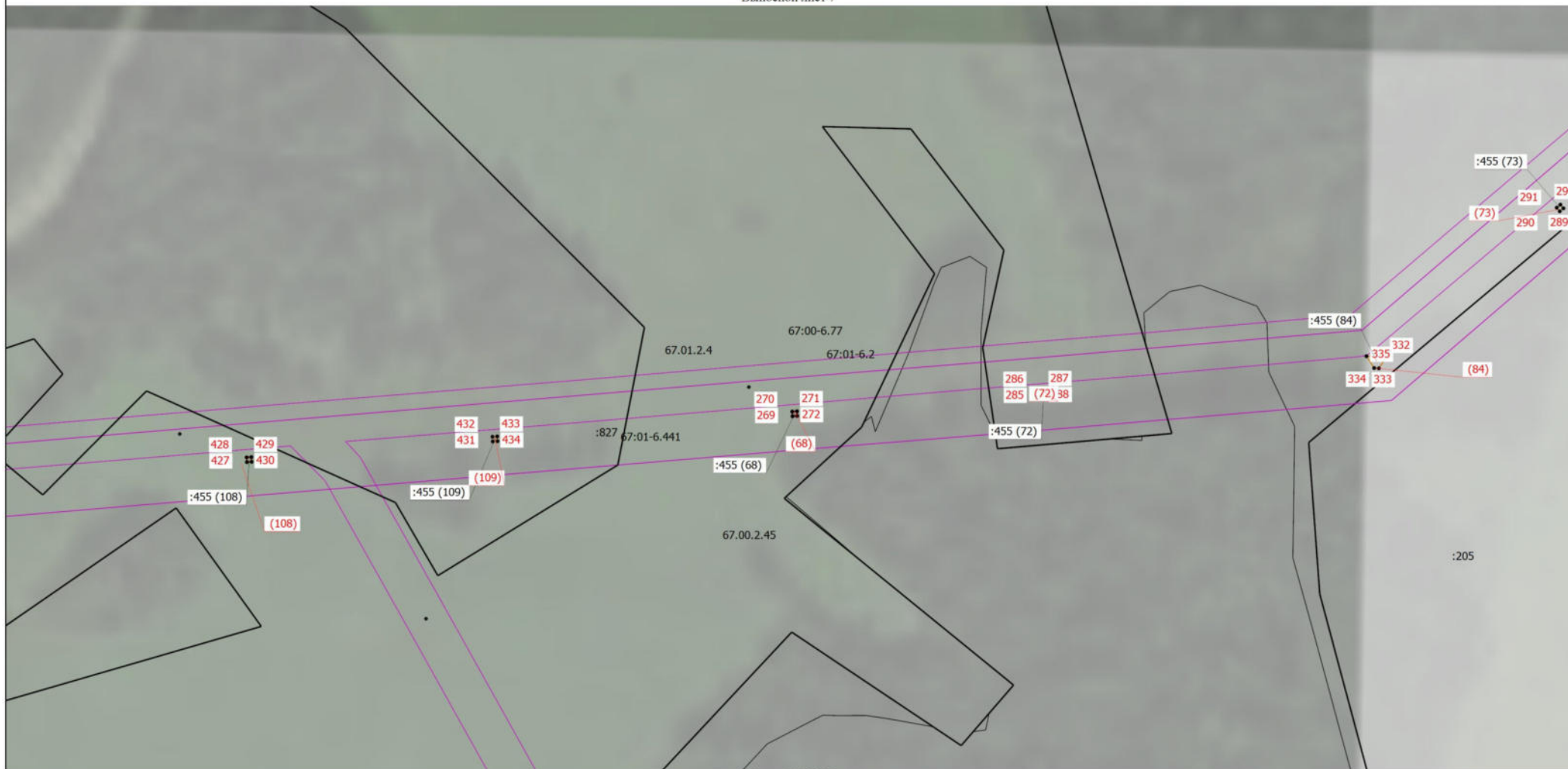


Место для отписки печати (при наличии) лица, составившего описание местоположения границ объекта

Дата " 16 " апреля 2026 г.

Схема расположения границ публичного сервитута

Выносной лист 7



Масштаб 1:2000

Условные обозначения

- 1 - Обозначение новой характерной точки
- - Граница кадастрового квартала
- - Граница территориальной зоны
- 67:01:0030102 - Номер кадастрового квартала

- - Граница земельного участка в составе Единого землепользования
- - Граница населенного пункта
- -
- :205 - Кадастровый номер земельного участка

- - Граница земельного участка
- - Граница муниципального образования
- - Граница зоны с особыми условиями
- :455 (68) - Обозначение контура земельного участка

Подпись  Е. П. Сазоненкова



Место для оттиска печати (при наличии) или составителя списка местоположений точек объекта

Дата " 16 " апреля 2026 г.

Схема расположения границ публичного сервитута

Выносной лист 8



Масштаб 1:2000

Условные обозначения

- 1 - Обозначение новой характерной точки
- - Граница кадастрового квартала
- - Граница территориальной зоны
- 67:01:0030102 - Номер кадастрового квартала

- - Граница земельного участка в составе Единого землепользования
- - Граница населенного пункта
- -
- -
- :203 - Кадастровый номер земельного участка

- - Граница земельного участка
- - Граница муниципального образования
- - Граница зоны с особыми условиями
- :455 (77) - Обозначение контура земельного участка

Подпись  Е. П. Сазоненкова

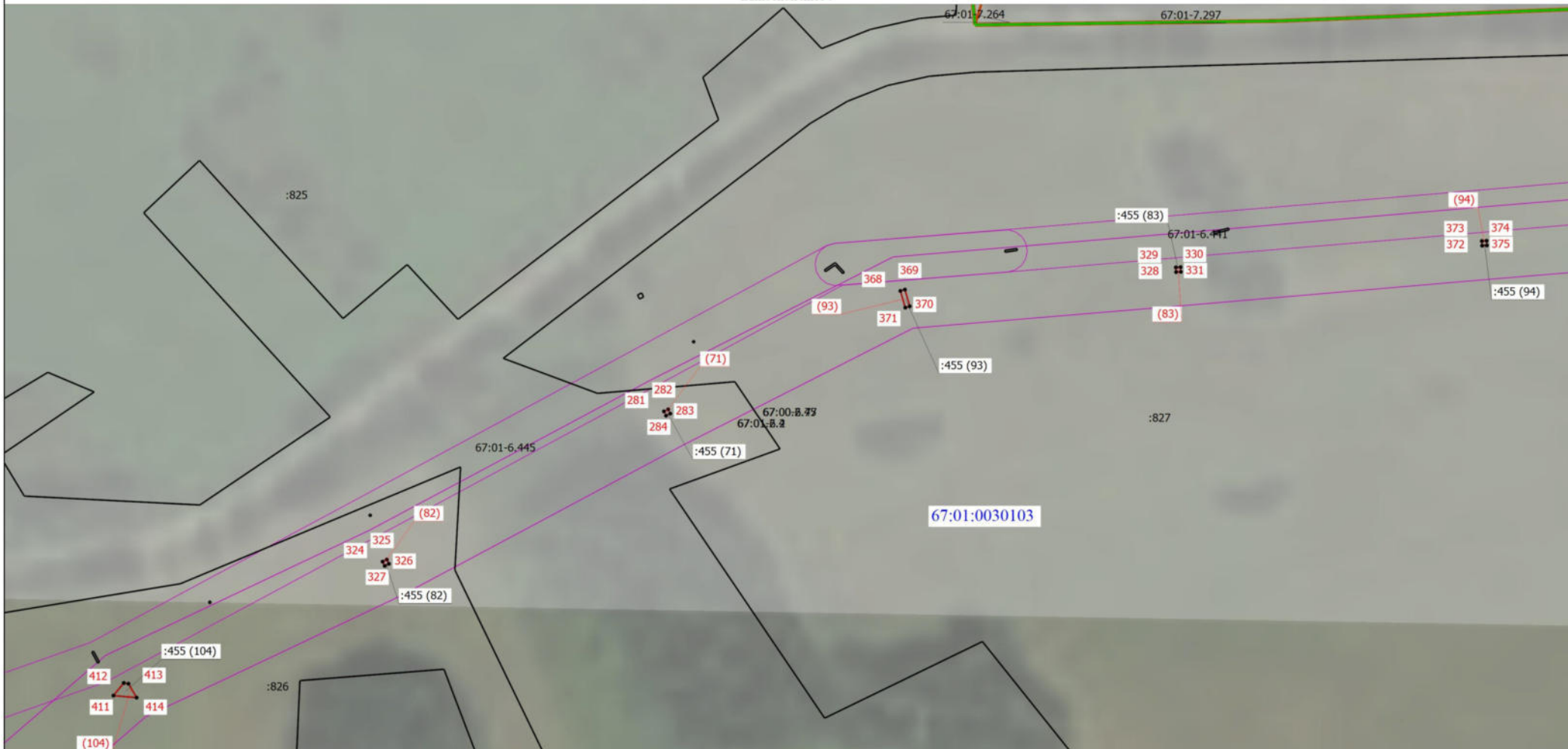


Место для оттиска печати (при наличии), лица, составившего описание местоположения границ объекта

Дата " 16 " апреля 2026 г.

Схема расположения границ публичного сервитута

Выносной лист 9



Масштаб 1:2000

Условные обозначения

- - Граница публичного сервитута
- - Граница земельного участка
- - Граница муниципального образования
- - Граница зоны с особыми условиями
- - Обозначение контура земельного участка

- 1 - Обозначение новой характерной точки
- - Граница кадастрового квартала
- - Граница территориальной зоны
- - Номер кадастрового квартала

- - Граница земельного участка в составе Единого землепользования
- - Граница населенного пункта
- - Кадастровый номер земельного участка

Подпись  Е. П. Сазоненкова

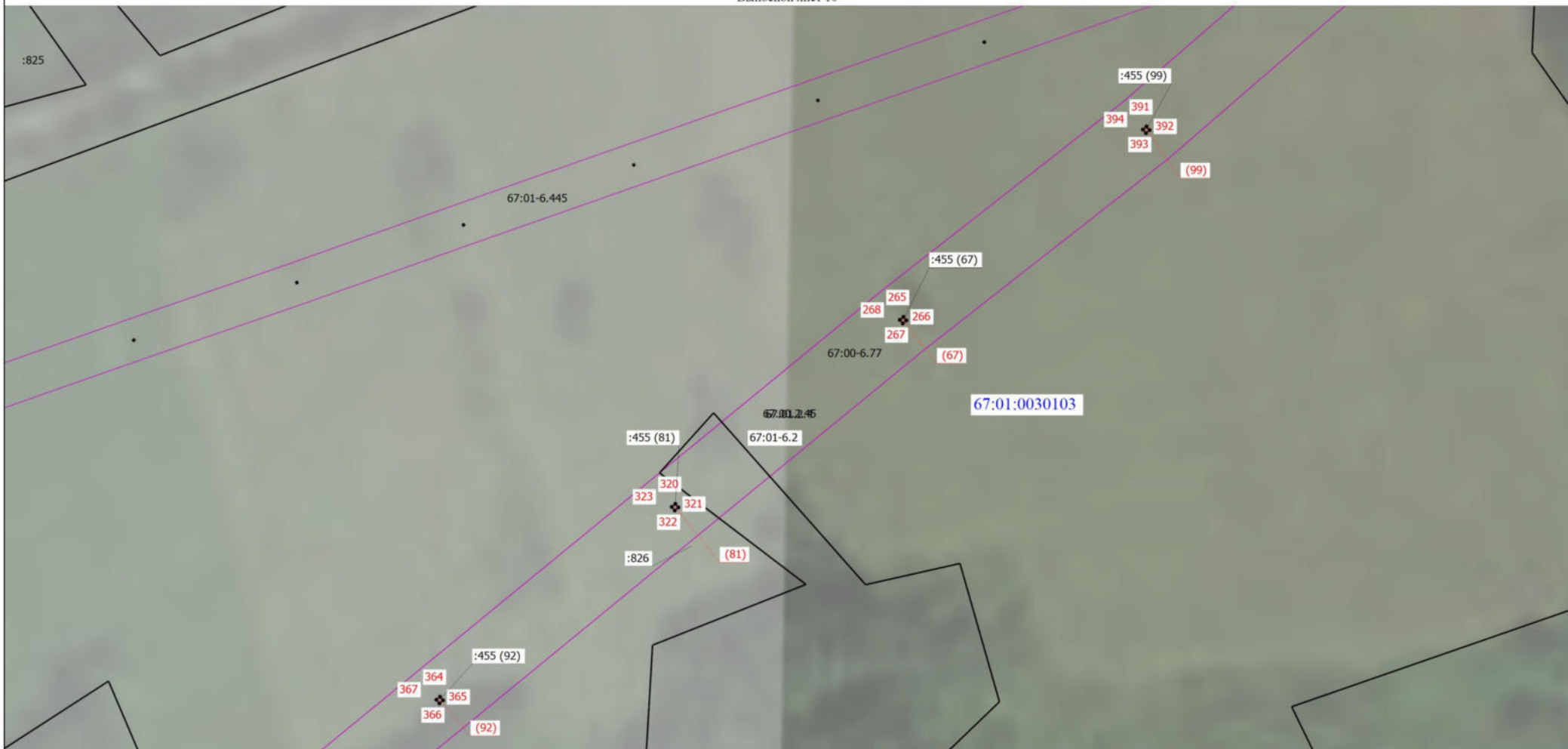


Место для оттиска печати (при наличии) лица, составившего описание местоположения объекта

Дата " 16 " апреля 2026 г.

Схема расположения границ публичного сервитута

Выносной лист 10



Масштаб 1:2000

Условные обозначения

- - Граница публичного сервитута
- - Граница земельного участка
- - Граница муниципального образования
- - Граница зоны с особыми условиями
- - Обозначение контура земельного участка

- 1 - Обозначение новой характерной точки
- - Граница кадастрового квартала
- - Граница территориальной зоны
- 67:01:0030102 - Номер кадастрового квартала

- - Граница земельного участка в составе Единого землепользования
- - Граница населенного пункта
- -
- :825 - Кадастровый номер земельного участка

Подпись  Е. П. Сазоненкова

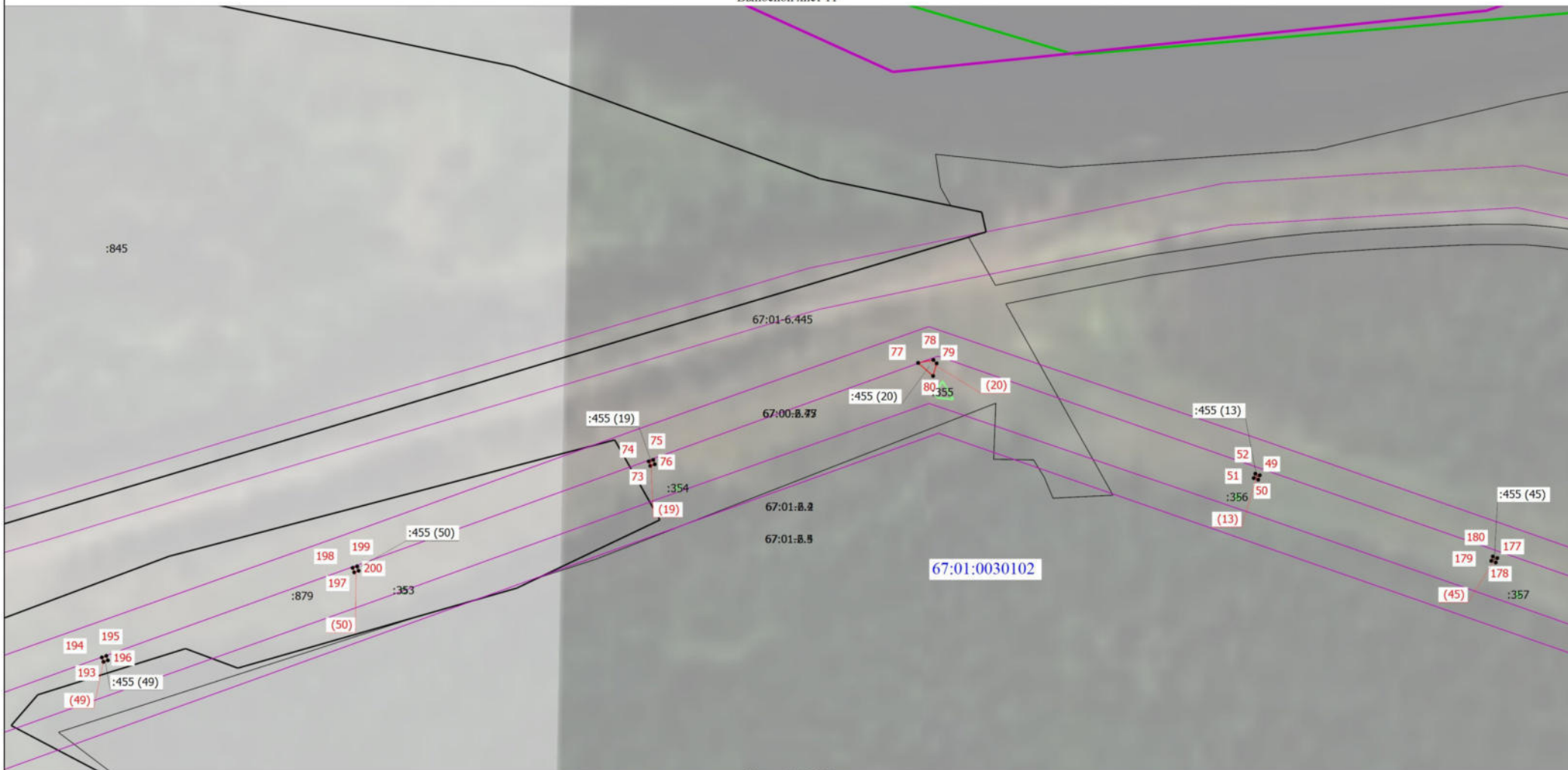


Место для оттиска печати (при наличии) лица, составившего описание местоположения границ объекта

Дата " 16 " апреля 2026 г.

Схема расположения границ публичного сервитута

Выносной лист 11



Масштаб 1:2000

Условные обозначения

- | | | | | | |
|----------------------|---------------------------------------|-------------|---|------------------|--|
| 1 | - Обозначение новой характерной точки | | - Граница земельного участка в составе Единого землепользования | | - Граница земельного участка |
| | - Граница кадастрового квартала | | - Граница населенного пункта | | - Граница муниципального образования |
| | - Граница территориальной зоны | | - | | - Граница зоны с особыми условиями |
| 67:01:0030102 | - Номер кадастрового квартала | :353 | - Кадастровый номер земельного участка | :455 (13) | - Обозначение контура земельного участка |

Подпись Е. П. Сазоненкова

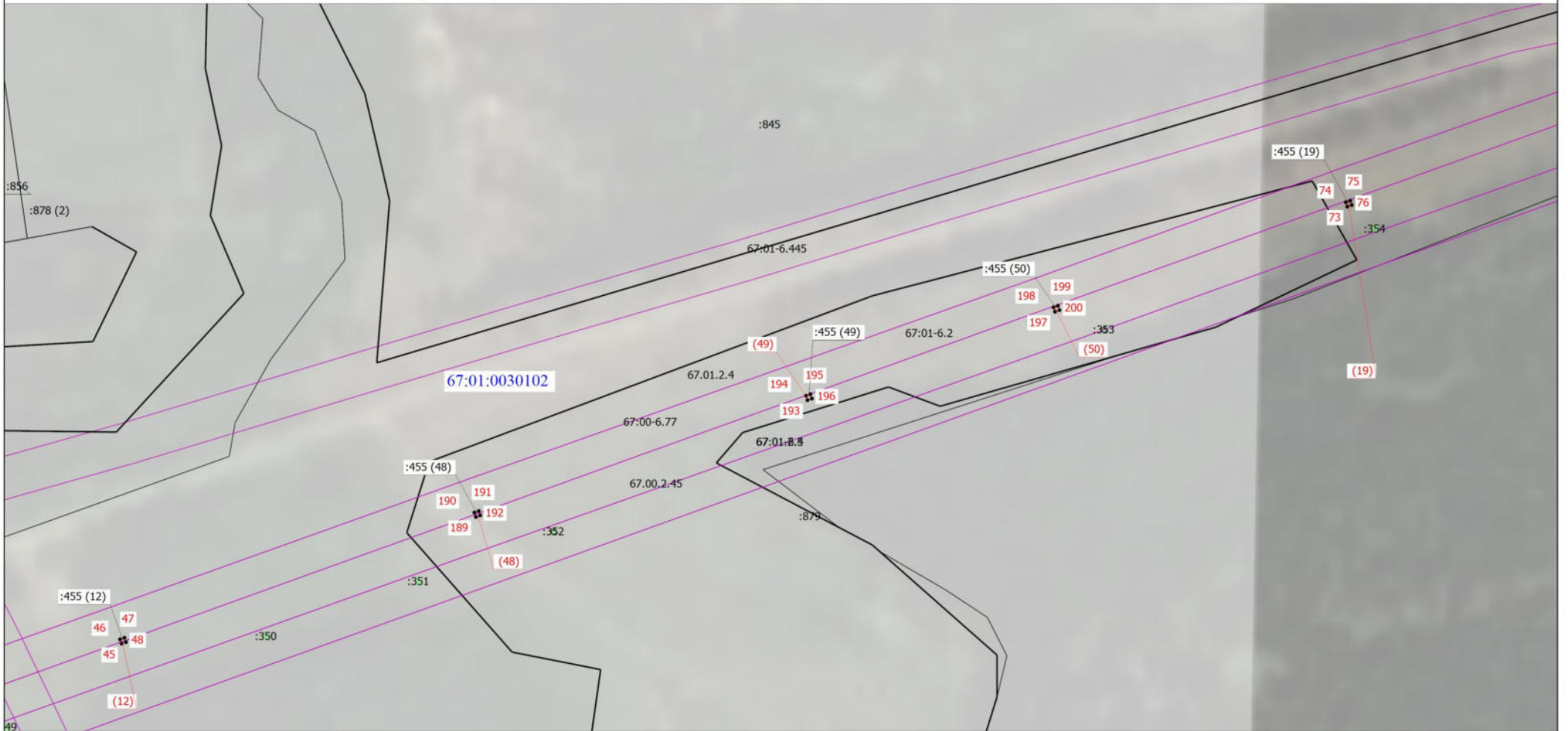


Место для отписки печати (при наличии) лица, составившего описание местоположения границ объекта

Дата " 16 " апреля 2026 г.

Схема расположения границ публичного сервитута

Выносной лист 12



Масштаб 1:2000

Условные обозначения

- - Граница публичного сервитута
- - Граница земельного участка
- - Граница муниципального образования
- - Граница зоны с особыми условиями
- :455 (12) - Обозначение контура земельного участка

- 1 - Обозначение новой характерной точки
- - Граница кадастрового квартала
- - Граница территориальной зоны
- 67:01:0030102 - Номер кадастрового квартала

- - Граница земельного участка в составе Единого землепользования
- - Граница населенного пункта
- -
- :349 - Кадастровый номер земельного участка

Подпись  Е. П. Сазоненкова

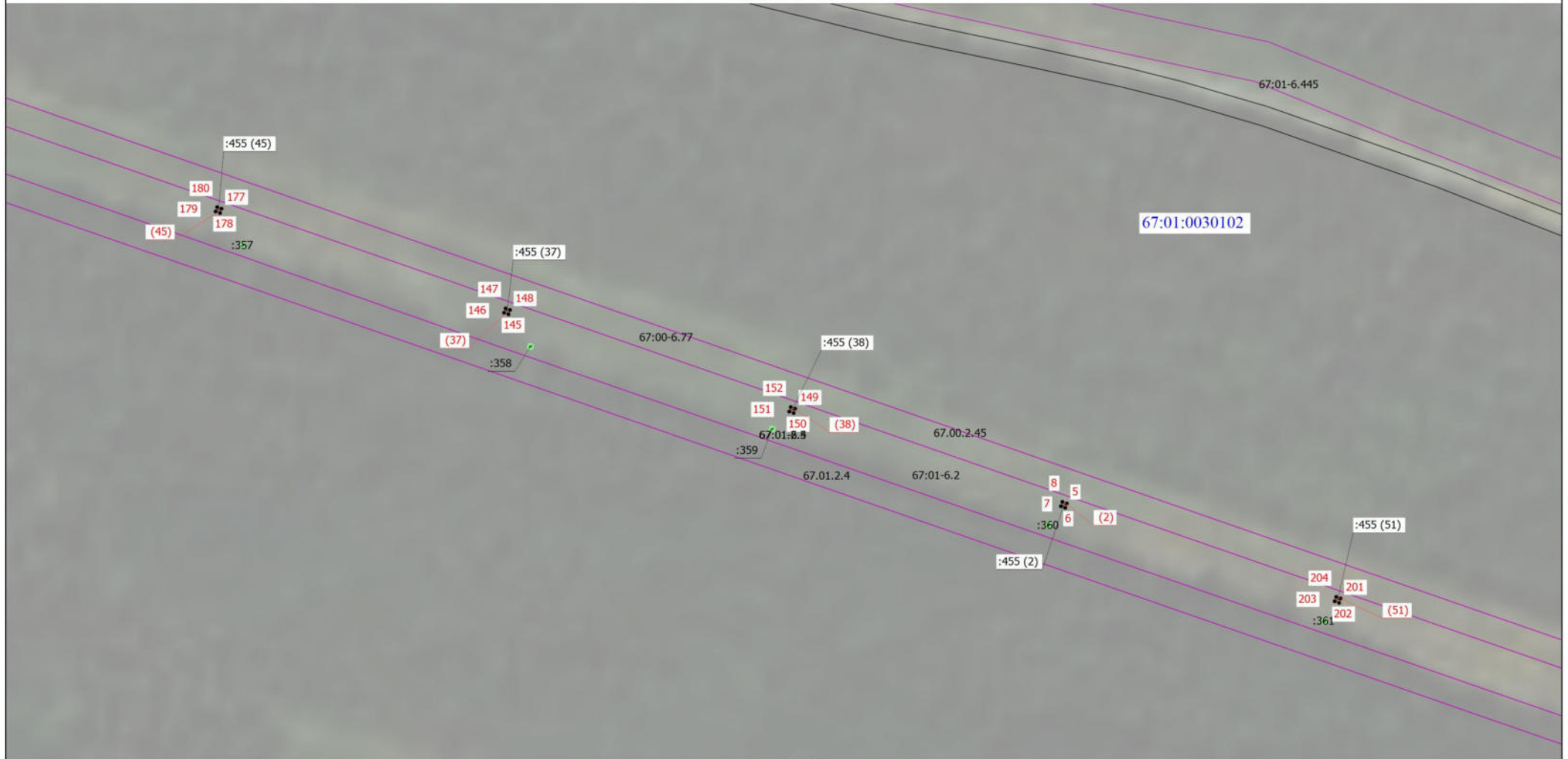


Место для оттиска печати (при наличии) лица, составившего описание местоположения границ объекта

Дата " 16 " апреля 2026 г.

Схема расположения границ публичного сервитута

Выносной лист 13



Масштаб 1:2000

Условные обозначения

- - Граница публичного сервитута
- - Граница земельного участка
- - Граница муниципального образования
- 67:01:0030102 - Номер кадастрового квартала

- 1 - Обозначение новой характерной точки
- - Граница кадастрового квартала
- - Граница территориальной зоны
- :357 - Кадастровый номер земельного участка

- - Граница земельного участка в составе Единого землепользования
- - Граница населенного пункта
- - Граница зоны с особыми условиями
- :455 (2) - Обозначение контура земельного участка

Подпись  Е. П. Сазоленкова

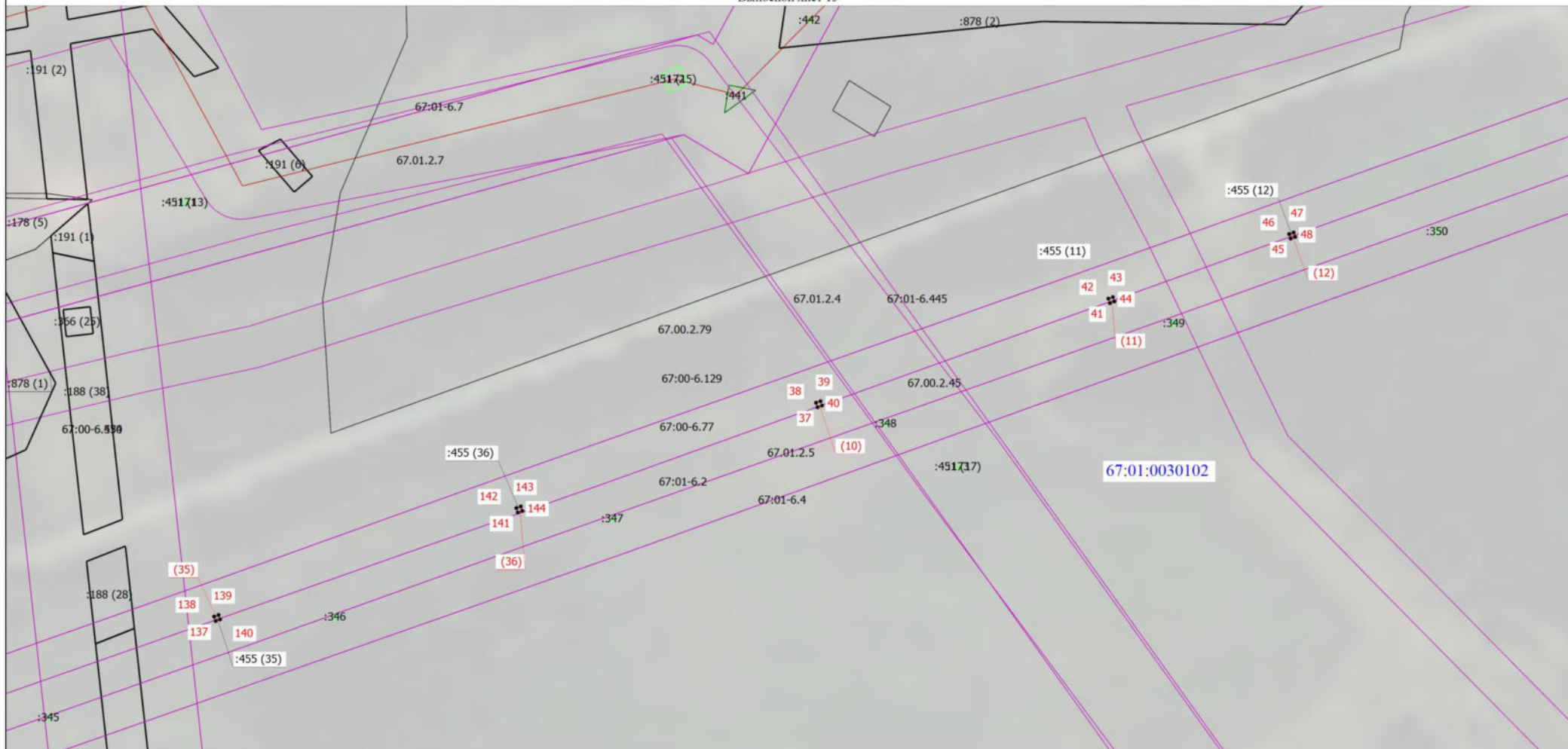
Место для оттиска печати (при наличии) лица, составившего описание местоположения границ объекта



Дата " 16 " апреля 2026 г.

Схема расположения границ публичного сервитута

Выносной лист 15



Масштаб 1:2000

Условные обозначения

- - Граница публичного сервитута
- - Граница земельного участка
- - Граница муниципального образования
- - Граница зоны с особыми условиями
- :451 (13) - Обозначение контура земельного участка

- 1 - Обозначение новой характерной точки
- - Граница кадастрового квартала
- - Граница территориальной зоны
- 67:01:0030102 - Номер кадастрового квартала

- - Граница земельного участка в составе Единого землепользования
- - Граница населенного пункта
- -
- :441 - Кадастровый номер земельного участка

Подпись  Е. П. Сазоненкова

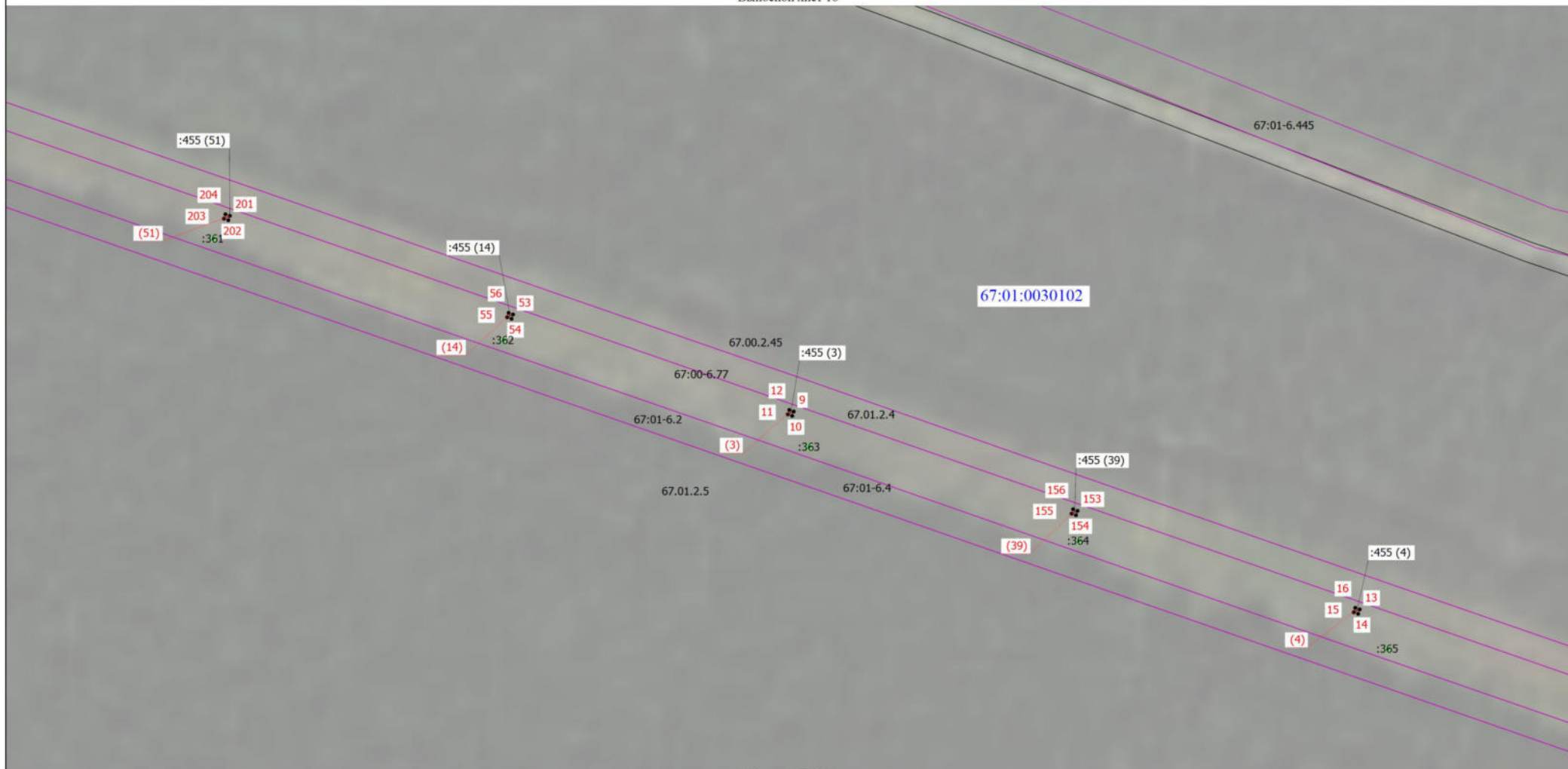
Место для оттиска печати (при наличии) лица, составившего описание местоположения границ объекта



Дата " 16 " апреля 2026 г.

Схема расположения границ публичного сервитута

Выносной лист 16



Масштаб 1:2000

Условные обозначения

- - Граница публичного сервитута
- - Граница земельного участка
- - Граница муниципального образования
- 67:01:0030102 - Номер кадастрового квартала

- 1 - Обозначение новой характерной точки
- - Граница кадастрового квартала
- - Граница территориальной зоны
- :361 - Кадастровый номер земельного участка

- - Граница земельного участка в составе Единого землепользования
- - Граница населенного пункта
- - Граница зоны с особыми условиями
- :455 (3) - Обозначение контура земельного участка

Подпись _____

Дата " ____ " ____ г.

Место для оттиска печати (при наличии) лица, составившего описание местоположения границ объекта












Схема расположения границ публичного сервитута

Выносной лист 17



Масштаб 1:2000

Условные обозначения

- | | | | | | |
|---|---|---|---|---|---|
|  | - Граница публичного сервитута |  | 1 - Обозначение новой характерной точки |  | 67:01:0030102 - Номер кадастрового квартала |
|  | :455 (6) - Обозначение контура земельного участка |  | - Граница земельного участка |  | - Граница сооружения |
|  | - Граница кадастрового квартала |  | - Граница населенного пункта |  | - Граница муниципального образования |
|  | - Граница территориальной зоны |  | - Граница зоны с особыми условиями | | |

Подпись:  И. П. Сапожников

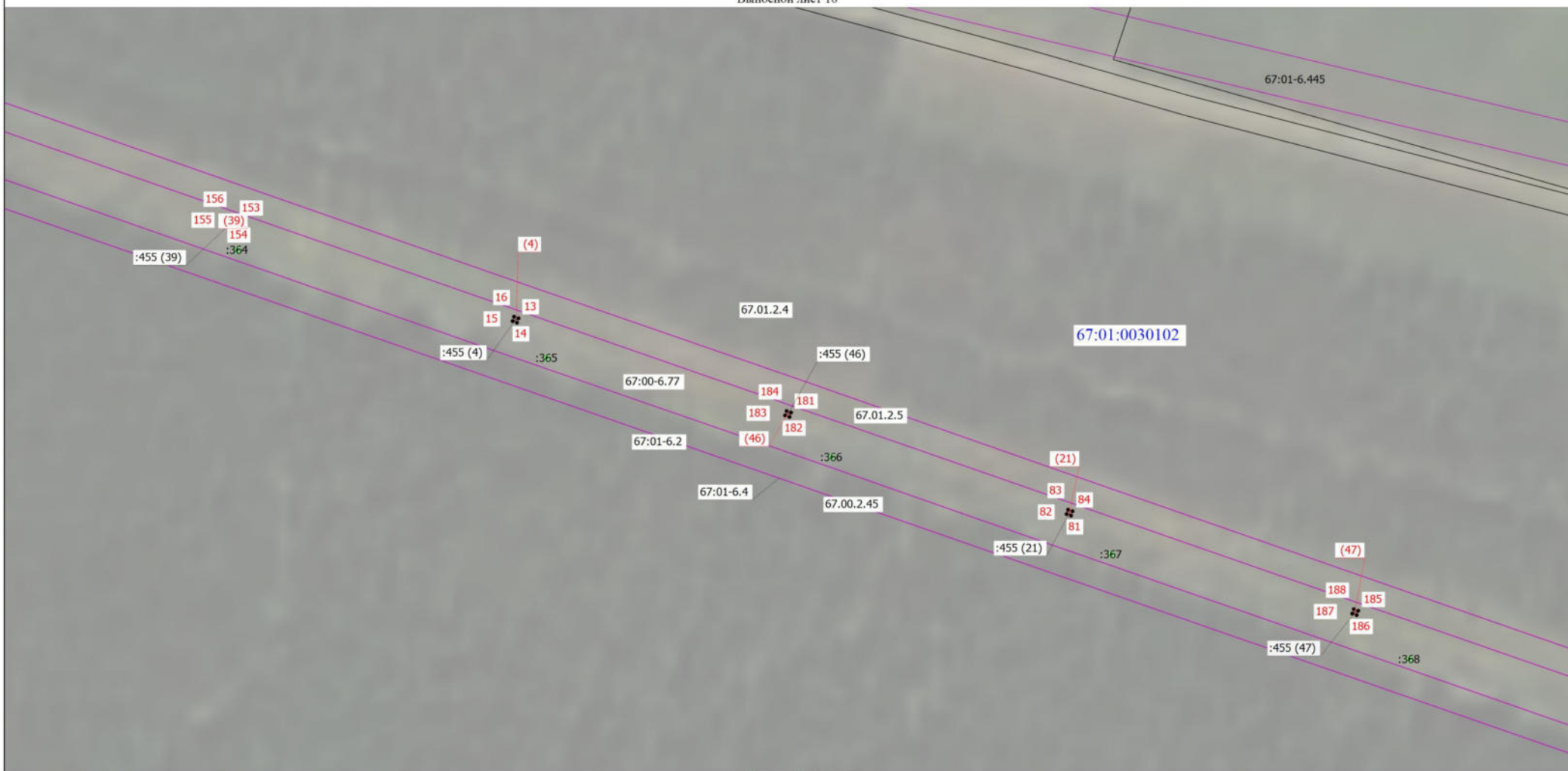


Абсолютная точность измерений (длина, площадь, объем) не менее 1:200000 ± 0,05 мм/км. Абсолютная точность измерений (длина, площадь, объем) не менее 1:200000 ± 0,05 мм/км.

Дата: 16 апреля 2026 г.

Схема расположения границ публичного сервитута

Выносной лист 18



Масштаб 1:2000

Условные обозначения

- 1 - Обозначение новой характерной точки
- - Граница кадастрового квартала
- - Граница территориальной зоны
- 67:01:0030102 - Номер кадастрового квартала

- - Граница земельного участка в составе Единого землепользования
- - Граница населенного пункта
- -
- :365 - Кадастровый номер земельного участка

- - Граница земельного участка
- - Граница муниципального образования
- - Граница зоны с особыми условиями
- :455 (4) - Обозначение контура земельного участка

Подпись:  Е. П. Сазоненкова



Место для оттиска печати (при наличии) лица, составившего описание местоположения границ объекта

Дата " 16 " апреля 2026 г.

Схема расположения границ публичного сервитута

Выносной лист 20



Масштаб 1:2000

Условные обозначения

- - Граница публичного сервитута
- - Граница земельного участка
- - Граница муниципального образования
- - Граница зоны с особыми условиями

- 1 - Обозначение новой характерной точки
- - Граница кадастрового квартала
- - Граница территориальной зоны
- 67:01:0030102 - Номер кадастрового квартала

- - Граница земельного участка в составе Единого землепользования
- - Граница населенного пункта
- -
- :455 (6) - Обозначение контура земельного участка

Подпись  Е. П. Сазоненкова



Место для отписки печати (при наличии) лица, составившего описание местоположения границ объекта

Дата " 16 " апреля 2026 г.

Схема расположения границ публичного сервитута

Выносной лист 21



Масштаб 1:2000

Условные обозначения

- 1 - Обозначение новой характерной точки
- - Граница кадастрового квартала
- - Граница территориальной зоны
- 67:01:0030102 - Номер кадастрового квартала

- - Граница земельного участка в составе Единого землепользования
- - Граница населенного пункта
- -
- - Обозначение контура земельного участка

- - Граница земельного участка
- - Граница муниципального образования
- - Граница зоны с особыми условиями

Подпись:  Е. П. Сазоненкова



Место для отписки печати (при наличии) лица, составившего описание местоположения границ объекта

Дата " 16 " апреля 2026 г.

Схема расположения границ публичного сервитута

Выносной лист 23



Масштаб 1:2000

Условные обозначения

- - Граница публичного сервитута
- - Граница земельного участка
- - Граница муниципального образования
- 67:01:0030102 - Номер кадастрового квартала

- 1 - Обозначение новой характерной точки
- - Граница кадастрового квартала
- - Граница территориальной зоны
- :455 (16) - Обозначение контура земельного участка

- - Граница земельного участка в составе Единого землепользования
- - Граница населенного пункта
- - Граница зоны с особыми условиями

Подпись  Е. П. Сазоненкова

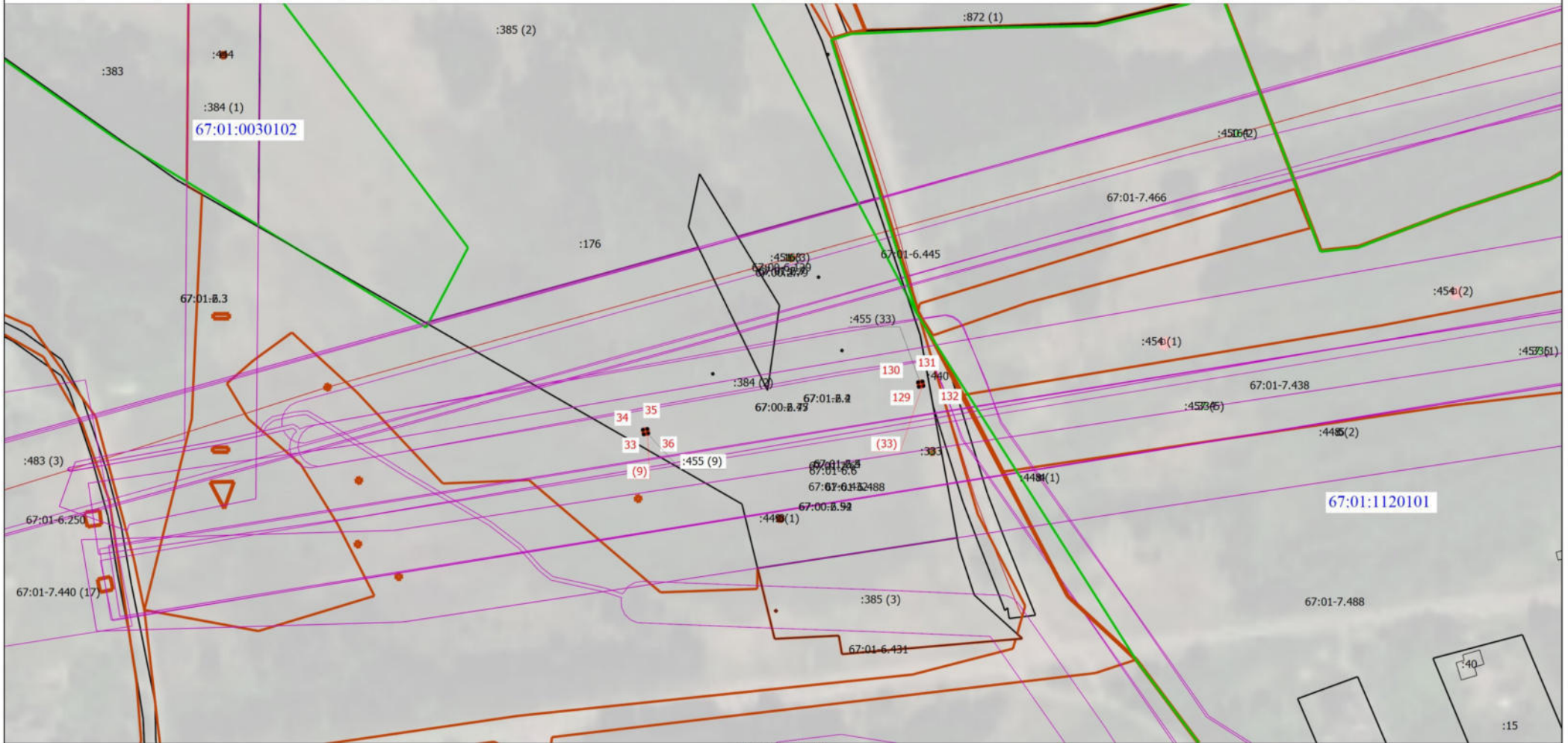


Место для оттиска печати (при наличии) лица, составившего описание местоположения границ объекта

Дата " 16 " апреля 2026 г.

Схема расположения границ публичного сервитута

Выносной лист 24



Масштаб 1:2000

Условные обозначения

- - Граница публичного сервитута
- - Граница земельного участка
- - Граница муниципального образования
- - Граница зоны с особыми условиями
- - Обозначение контура земельного участка

- 1 - Обозначение новой характерной точки
- - Граница кадастрового квартала
- - Граница территориальной зоны
- 67:01:0030102 - Номер кадастрового квартала

- - Граница земельного участка в составе Единого землепользования
- - Граница населенного пункта
- -
- :444 - Кадастровый номер земельного участка

Подпись  Е. П. Сазоненкова



Место для оттиска печати (при наличии) лица, составившего описание местоположения границ объекта

Дата " 16 " апреля 2026 г.

Схема расположения границ публичного сервитута

Выносной лист 25



Масштаб 1:2000

Условные обозначения

- - Граница публичного сервитута
- - Граница земельного участка
- - Граница муниципального образования
- - Граница зоны с особыми условиями

- 1 - Обозначение новой характерной точки
- - Граница кадастрового квартала
- - Граница территориальной зоны
- 67:01-0030102 - Номер кадастрового квартала

- - Граница земельного участка в составе Единого землепользования
- - Граница населенного пункта
- -
- :455 (18) - Обозначение контура земельного участка

Подпись:  Е. П. Сазоненкова

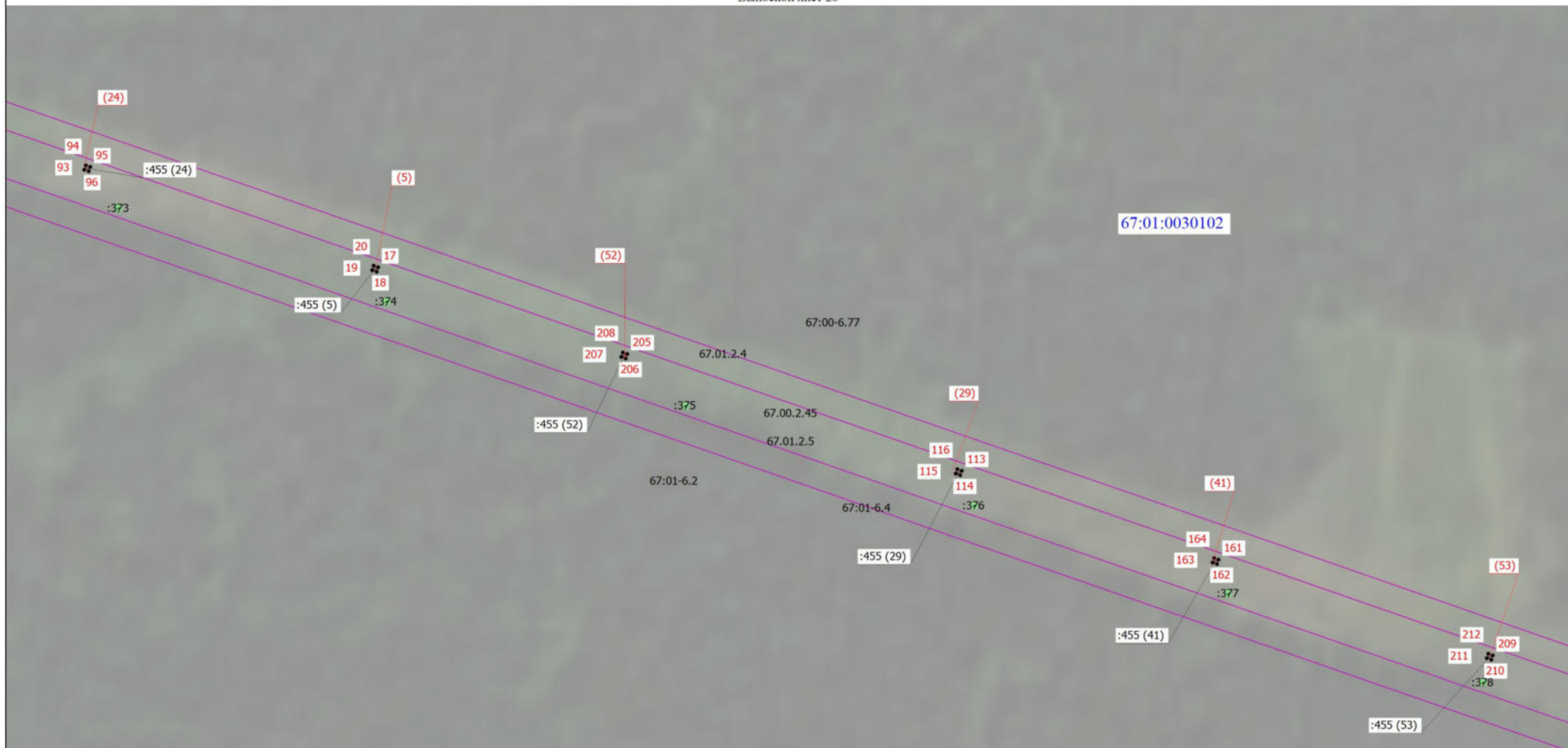


Место для отписки печати (при наличии) лица, составившего описание местоположения границ объекта

Дата " 16 " апреля 2026 г.

Схема расположения границ публичного сервитута

Выносной лист 26



Масштаб 1:2000

Условные обозначения

- - Граница публичного сервитута
- - Граница земельного участка
- - Граница муниципального образования
- - Граница зоны с особыми условиями
- - Обозначение контура земельного участка

- 1 - Обозначение новой характерной точки
- - Граница кадастрового квартала
- - Граница территориальной зоны
- 67:01:0030102 - Номер кадастрового квартала

- - Граница земельного участка в составе Единого землепользования
- - Граница населенного пункта
- -
- :373 - Кадастровый номер земельного участка

Подпись:  Е. П. Сазоненкова



Место для оттиска печати (при наличии) лица, составившего описание местоположения границ объекта

Дата " 16 " апреля 2026 г.

