

Утверждена

Постановлением Администрации муниципального образования

(наименование документа об утверждении, включая наименования органов государственной власти или

"Велижский муниципальный округ" Смоленской области

органов местного самоуправления, принявших решение об утверждении схемы или

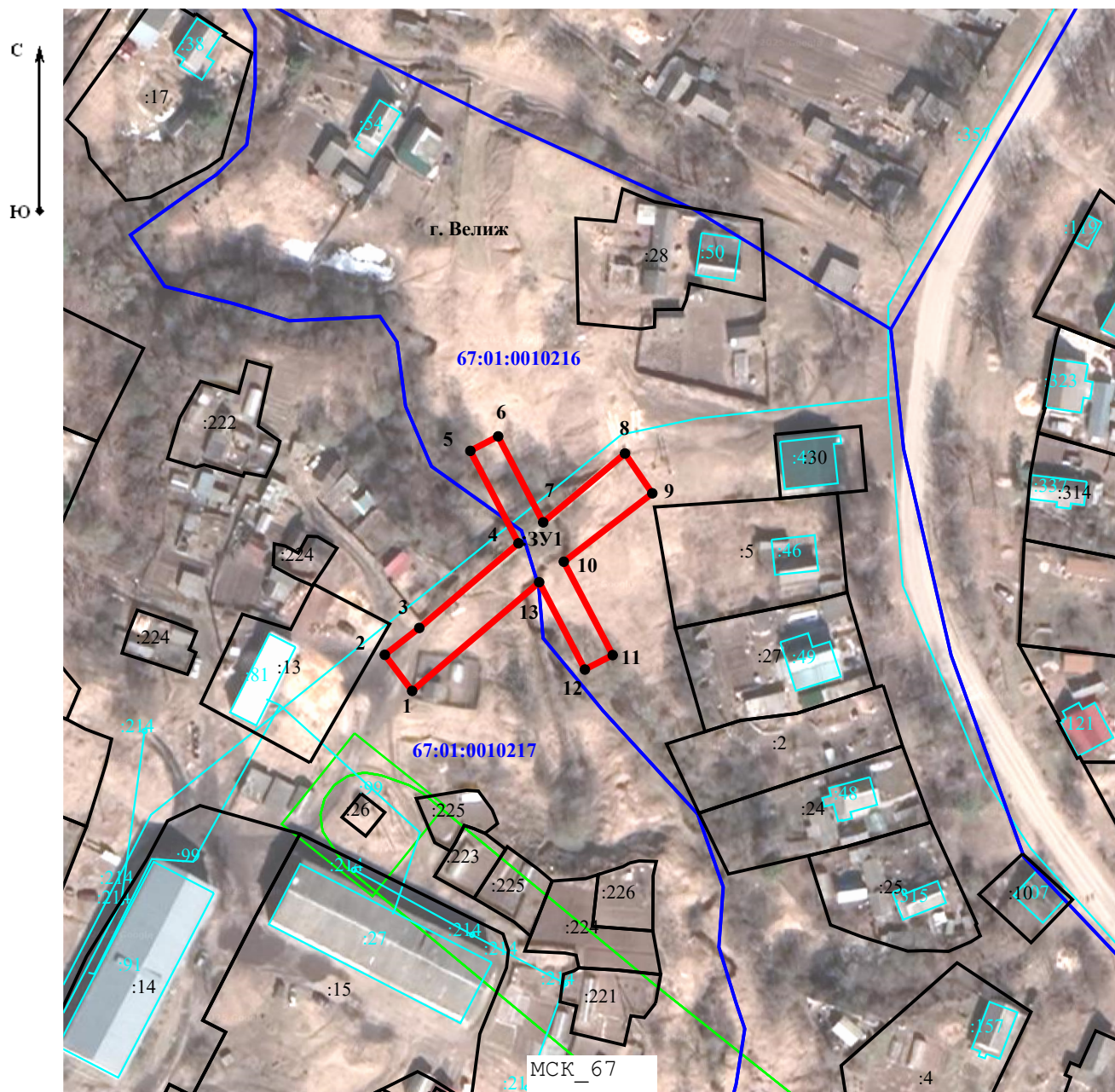
подписавших соглашение о перераспределении земельных участков)

от

№

Схема расположения земельного участка или земельных  
участков на кадастровом плане территории

Условный номер земельного участка		
(указывается в случае, если предусматривается образование двух и более земельных участков)		
Площадь земельного участка 1 094 м <sup>2</sup>		
(указывается проектная площадь образуемого земельного участка, вычисленная с использованием федеральной государственной географической информационной системы, обеспечивающей функционирование национальной системы пространственных данных, которой является федеральная государственная географическая информационная система "Единая цифровая платформа "Национальная система пространственных данных" (далее - информационная система), или иных технологических и программных средств с округлением до 1 квадратного метра. Указанное значение площади земельного участка может быть уточнено при проведении кадастровых работ не более чем на десять процентов)		
Обозначение характерных точек границ	Координаты, МСК_67, м	
	(указываются в случае подготовки схемы расположения земельного участка с использованием информационной системы или иных технологических и программных средств. Значения координат, полученные с использованием указанных технологических и программных средств, указываются с округлением до 0,01 метра)	
	X	Y
1	2	3
1	551 672,82	1 168 610,79
2	551 681,23	1 168 604,43
3	551 687,49	1 168 612,45
4	551 707,21	1 168 635,54
5	551 728,73	1 168 624,33
6	551 732,11	1 168 630,81
7	551 712,09	1 168 641,28
8	551 728,12	1 168 660,31
9	551 718,85	1 168 666,67
10	551 702,92	1 168 646,08
11	551 681,17	1 168 657,45
12	551 677,80	1 168 650,98
13	551 698,14	1 168 640,34
1	551 672,82	1 168 610,79



Масштаб 1:1 500

#### Условные обозначения:

- - граница земельного участка (части земельного участка), установленная (образуемая) при проведении кадастровых работ
- - граница земельного участка (части земельного участка), учтенная в ЕГРН
- - Граница кадастрового квартала
- - Граница охранной зоны
- - Граница объекта капитального строительства
- :37 - номер земельного участка в кадастровом квартале
- :3Y1 - Номер образуемого земельного участка
- 67:01:0010217 - Номер кадастрового квартала