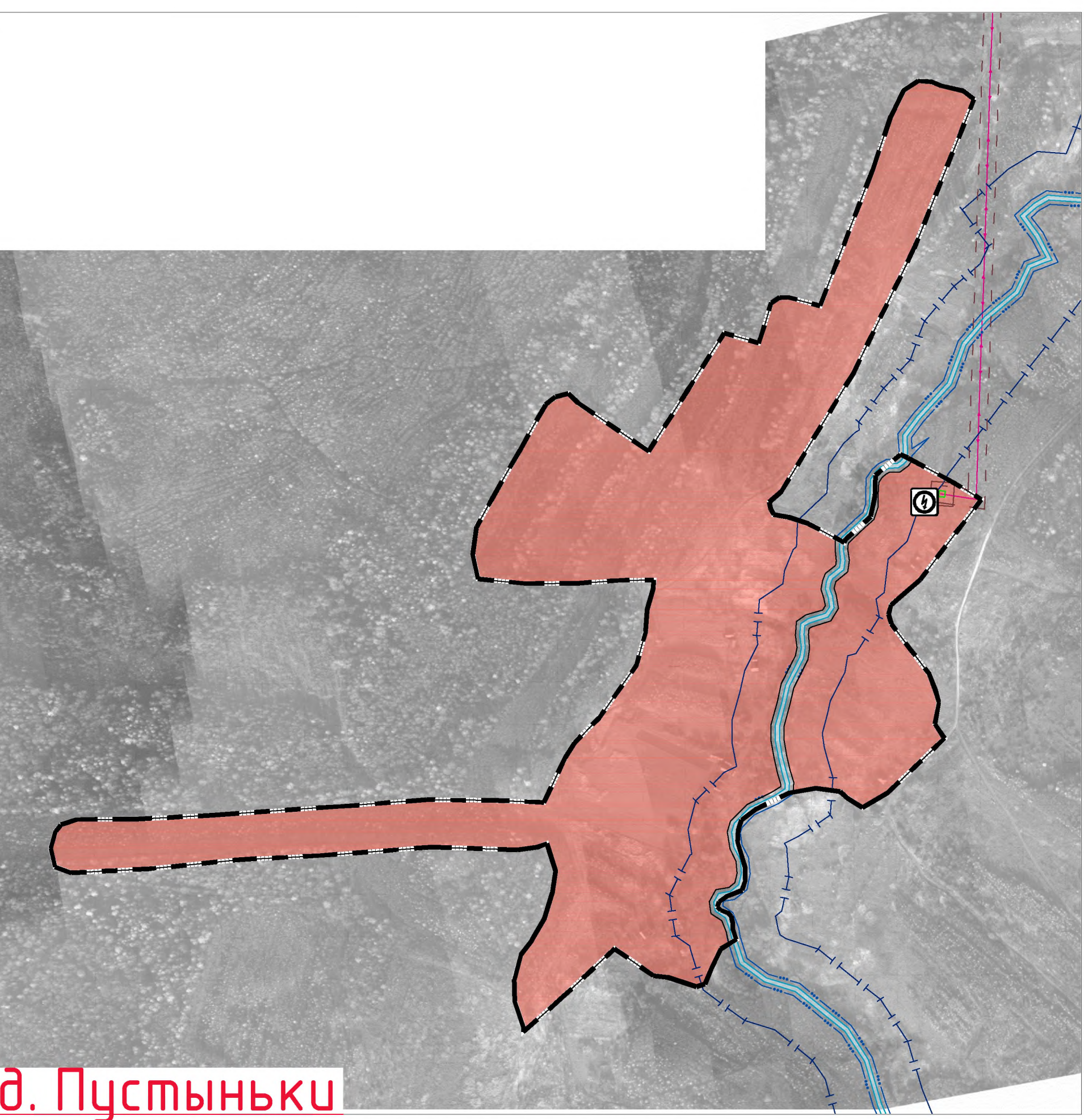


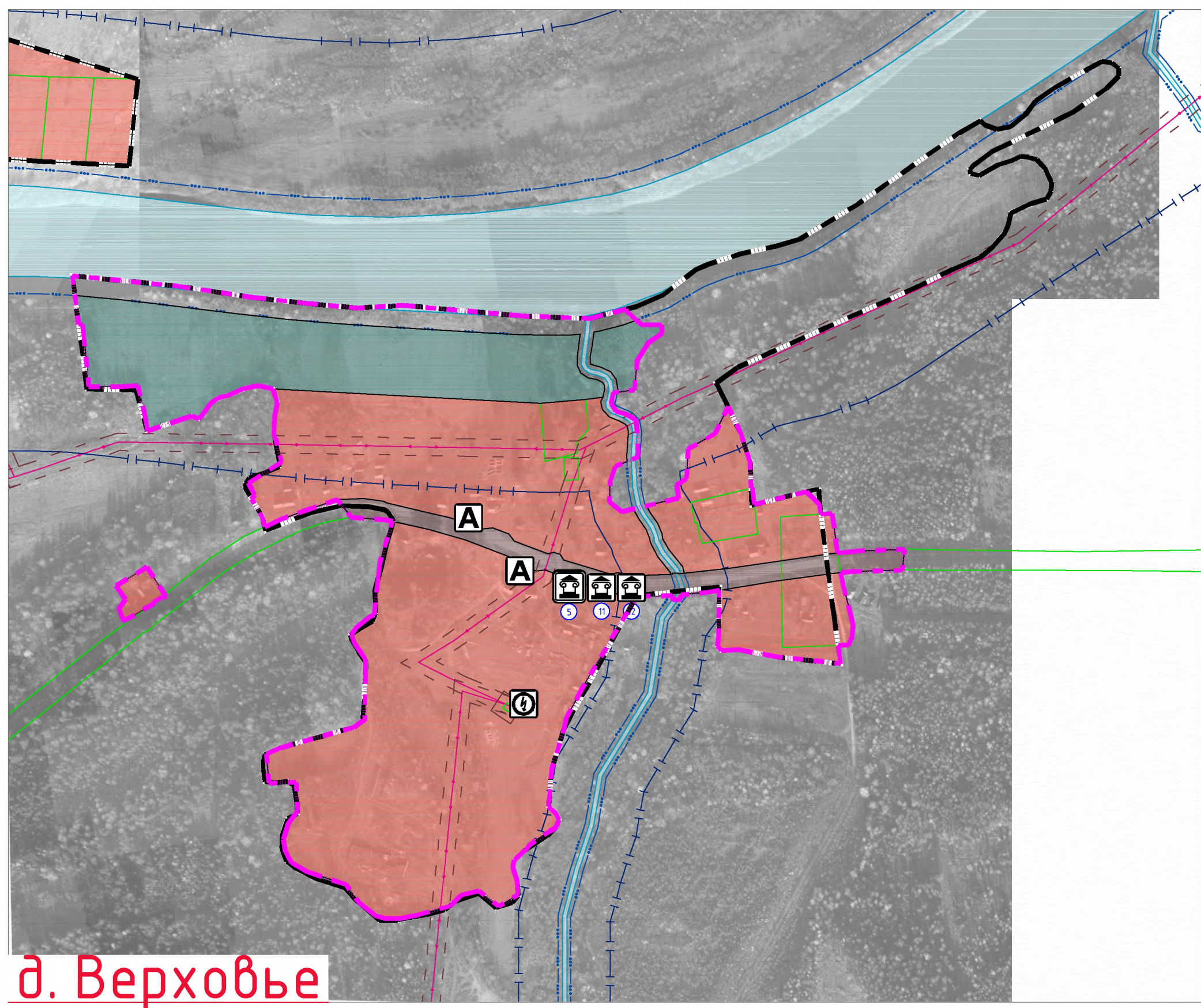
ГЕНЕРАЛЬНЫЙ ПЛАН КРУТОВСКОГО СЕЛЬСКОГО ПОСЕЛЕНИЯ ВЕЛИЖСКОГО РАЙОНА СМОЛЕНСКОЙ ОБЛАСТИ

Карта функциональных зон поселения. М 1:5000

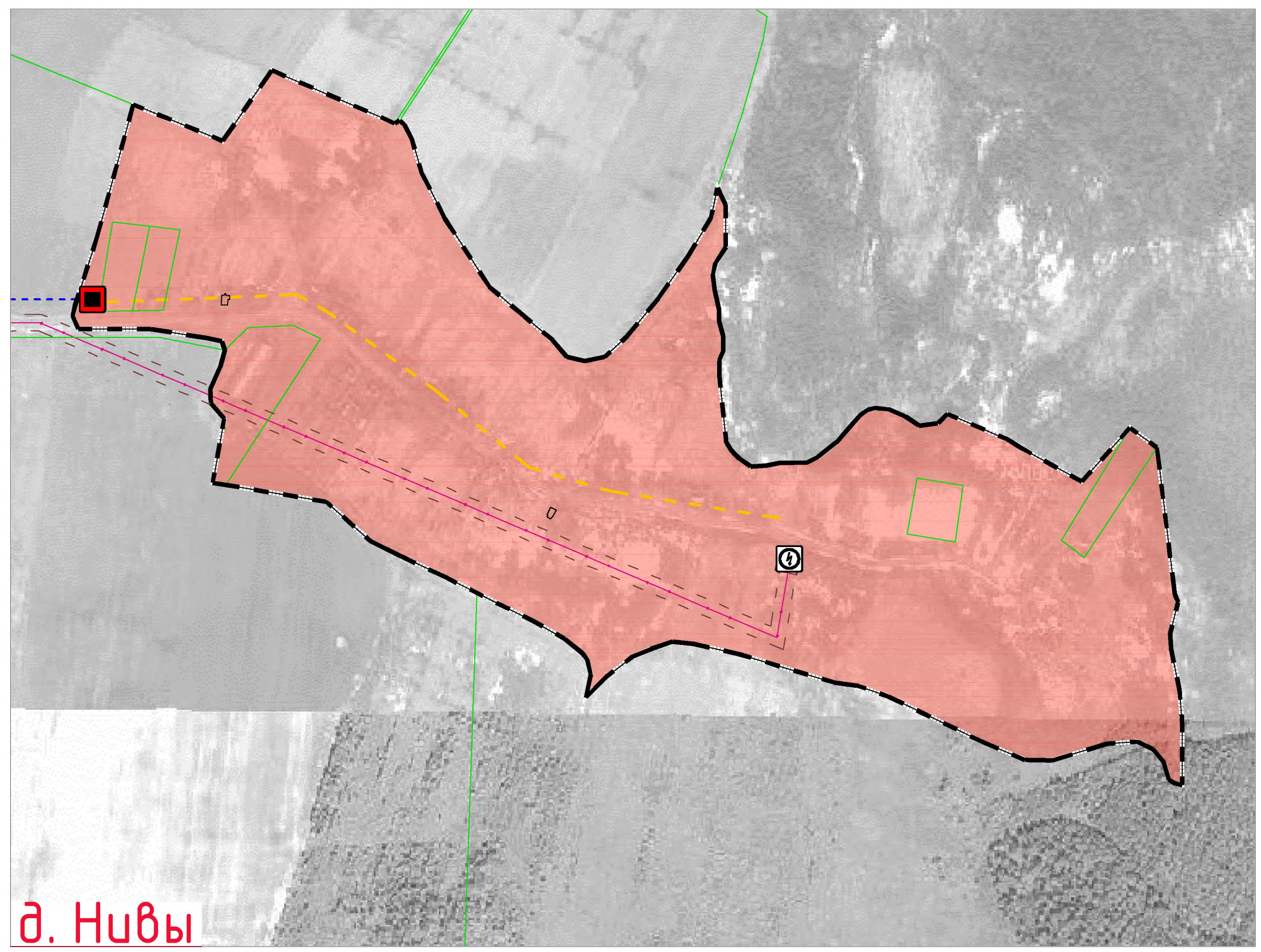
Схема расположения населенных пунктов на территории Крутовского сельского поселения Велижского района Смоленской области (бывшее Беляевское сельское поселение)



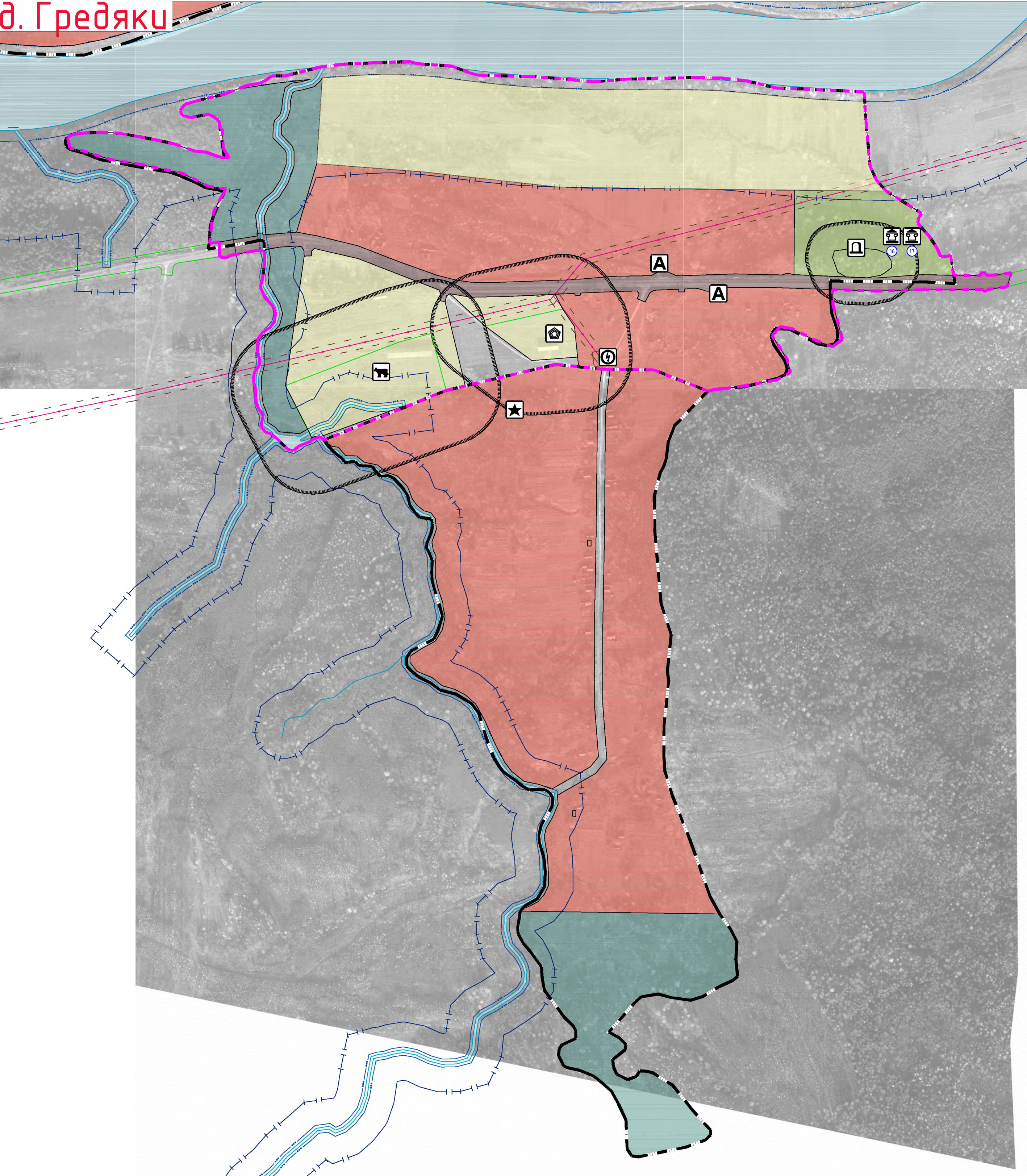
д. Пустыньки



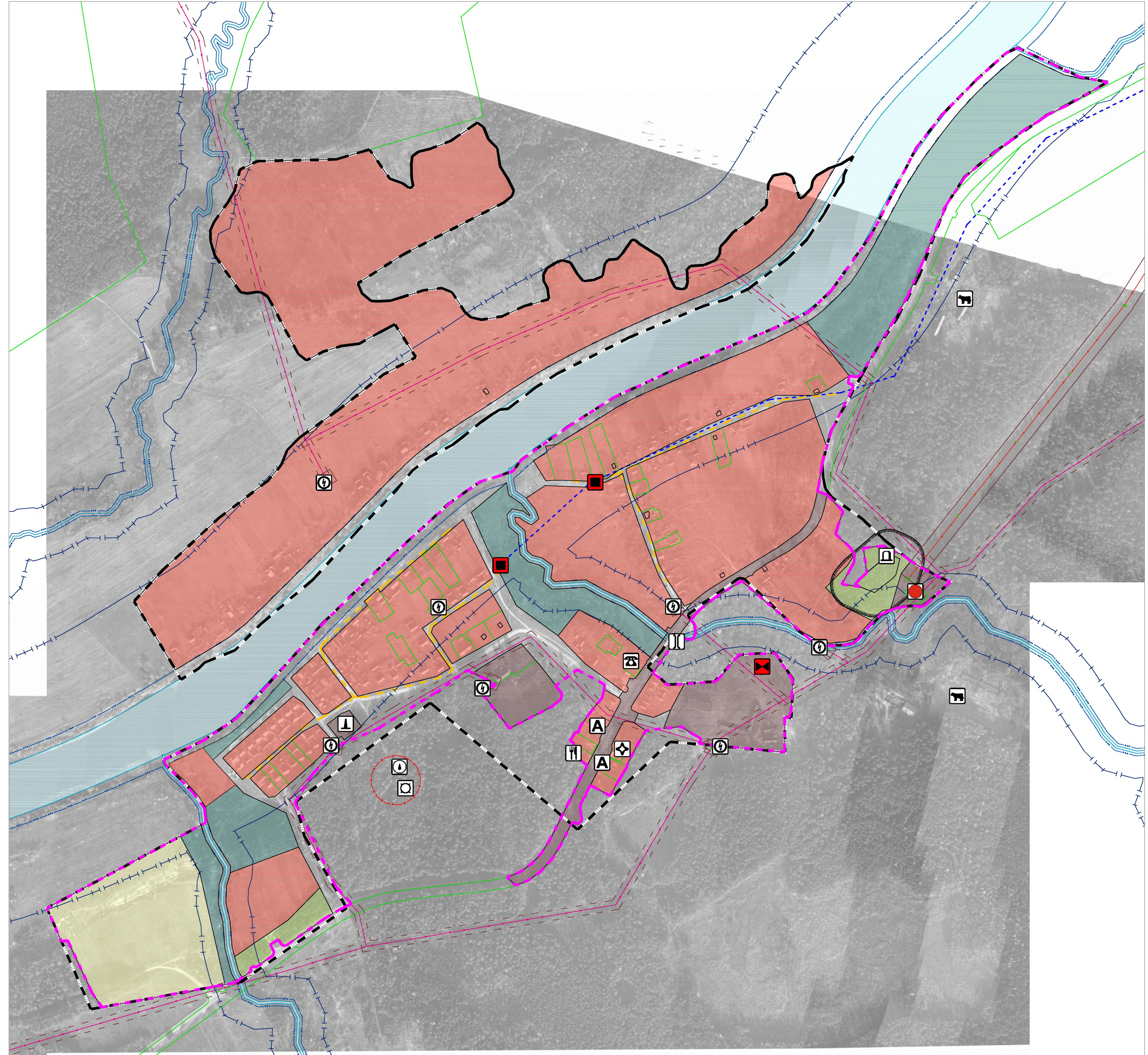
д. Верховье



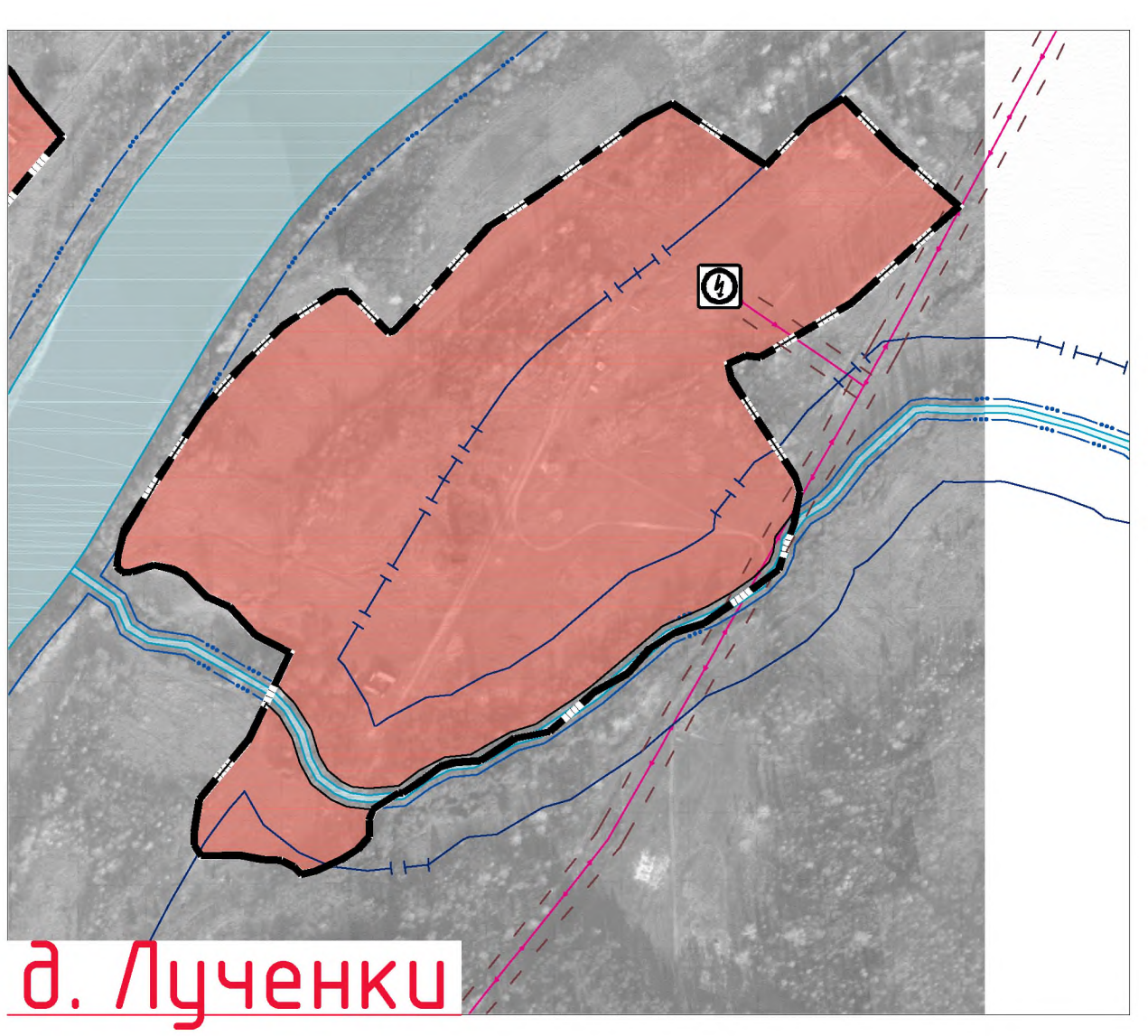
д. Нивы



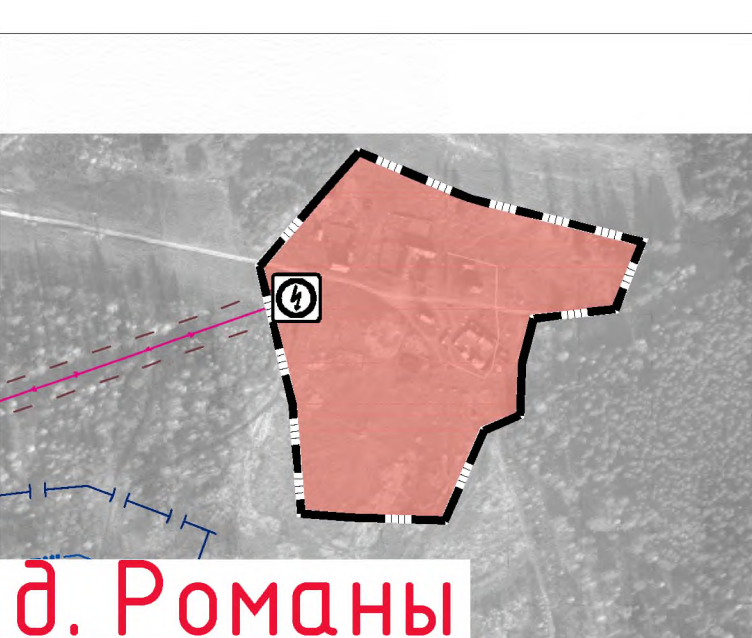
д. Матюхи



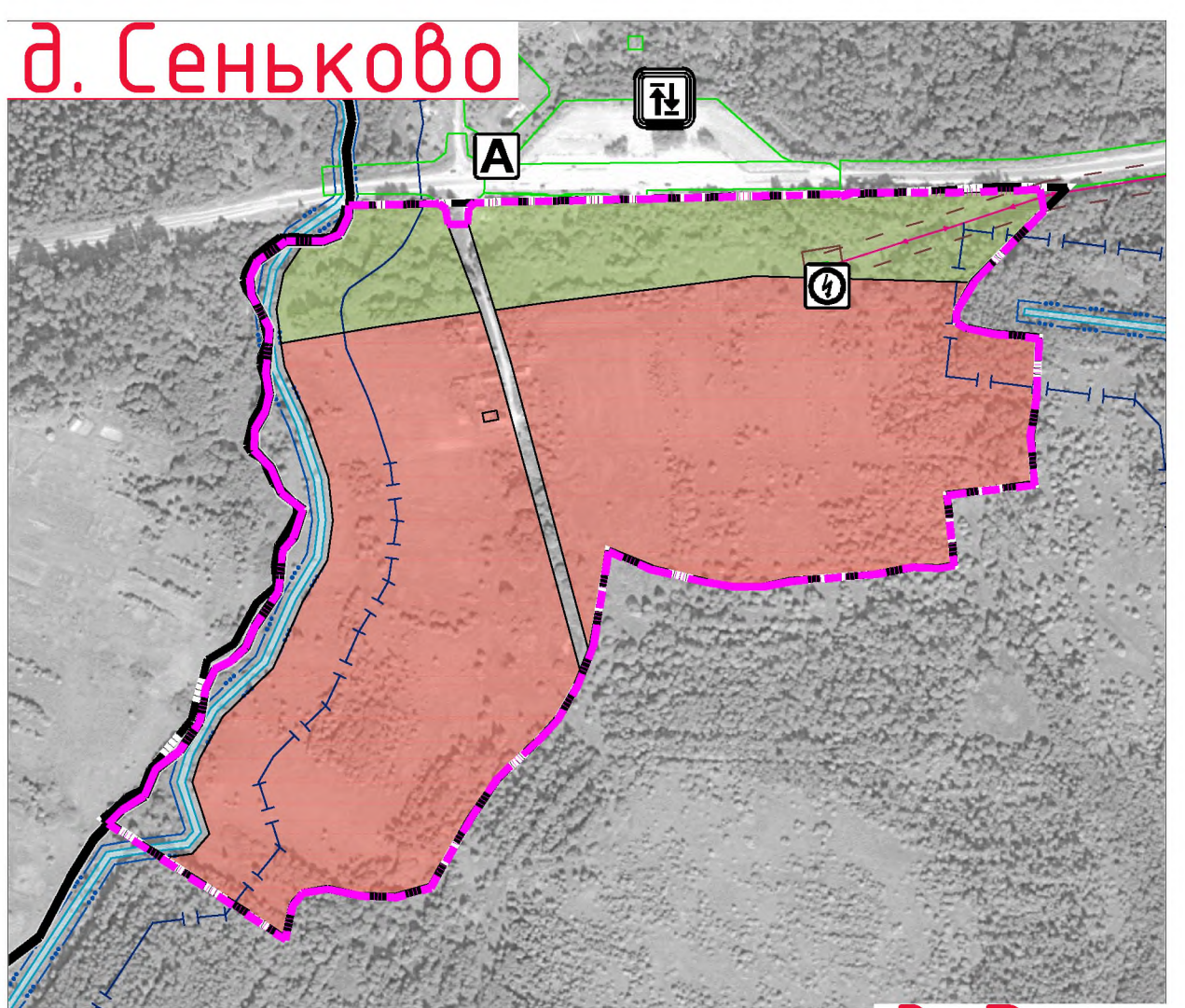
д. Беляево



д. Лученки



д. Романы

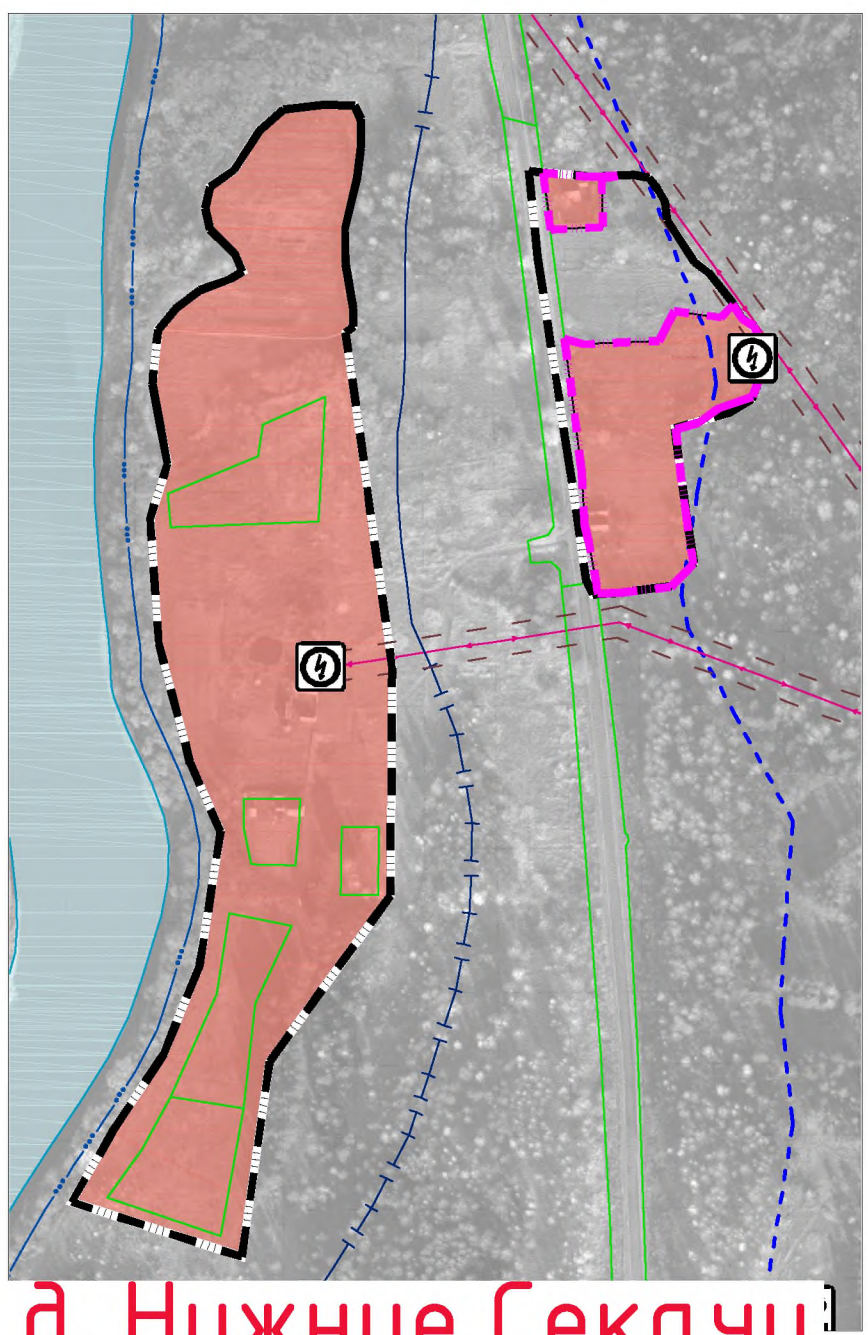


д. Сеньково

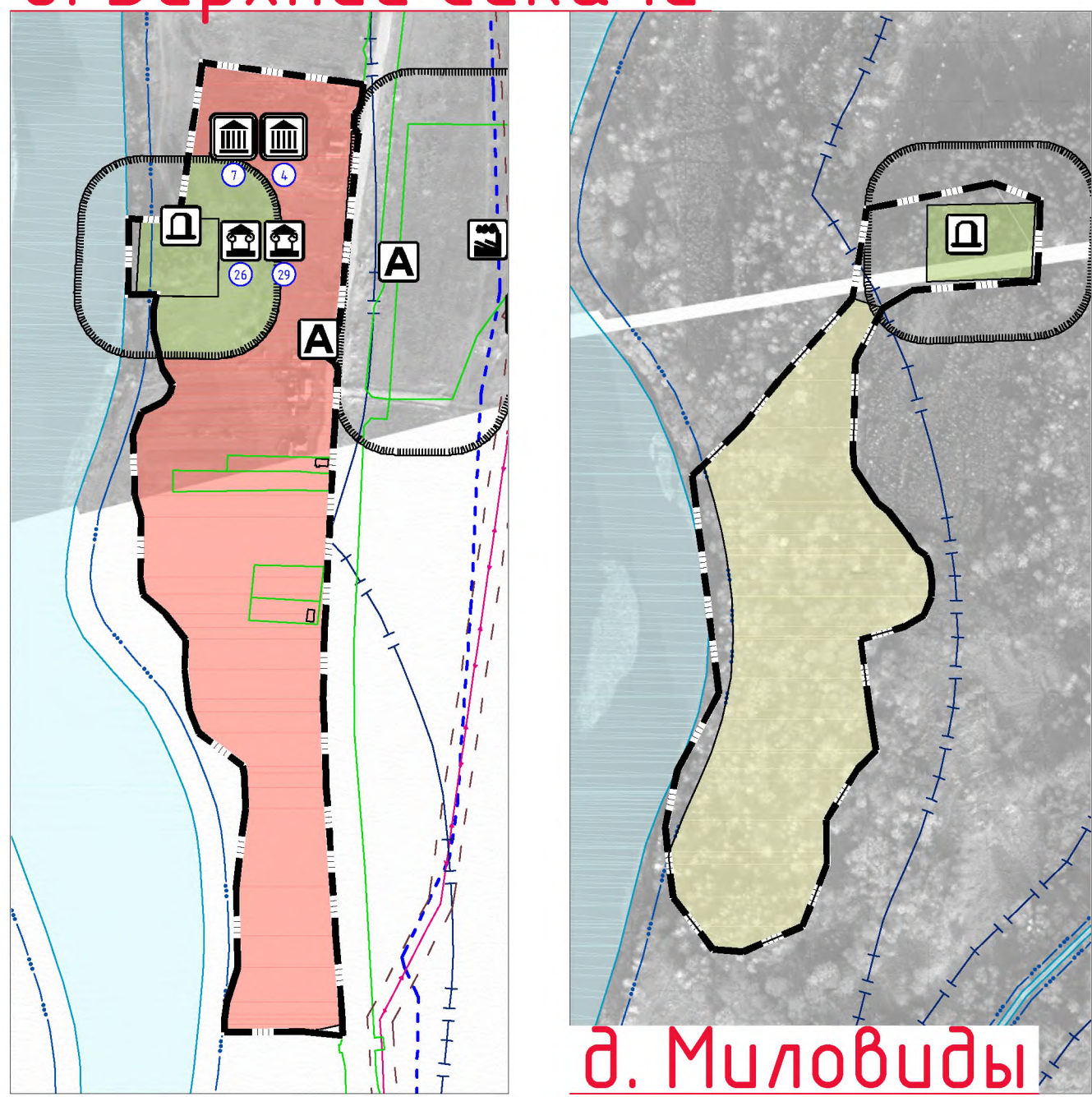


д. Мартишки

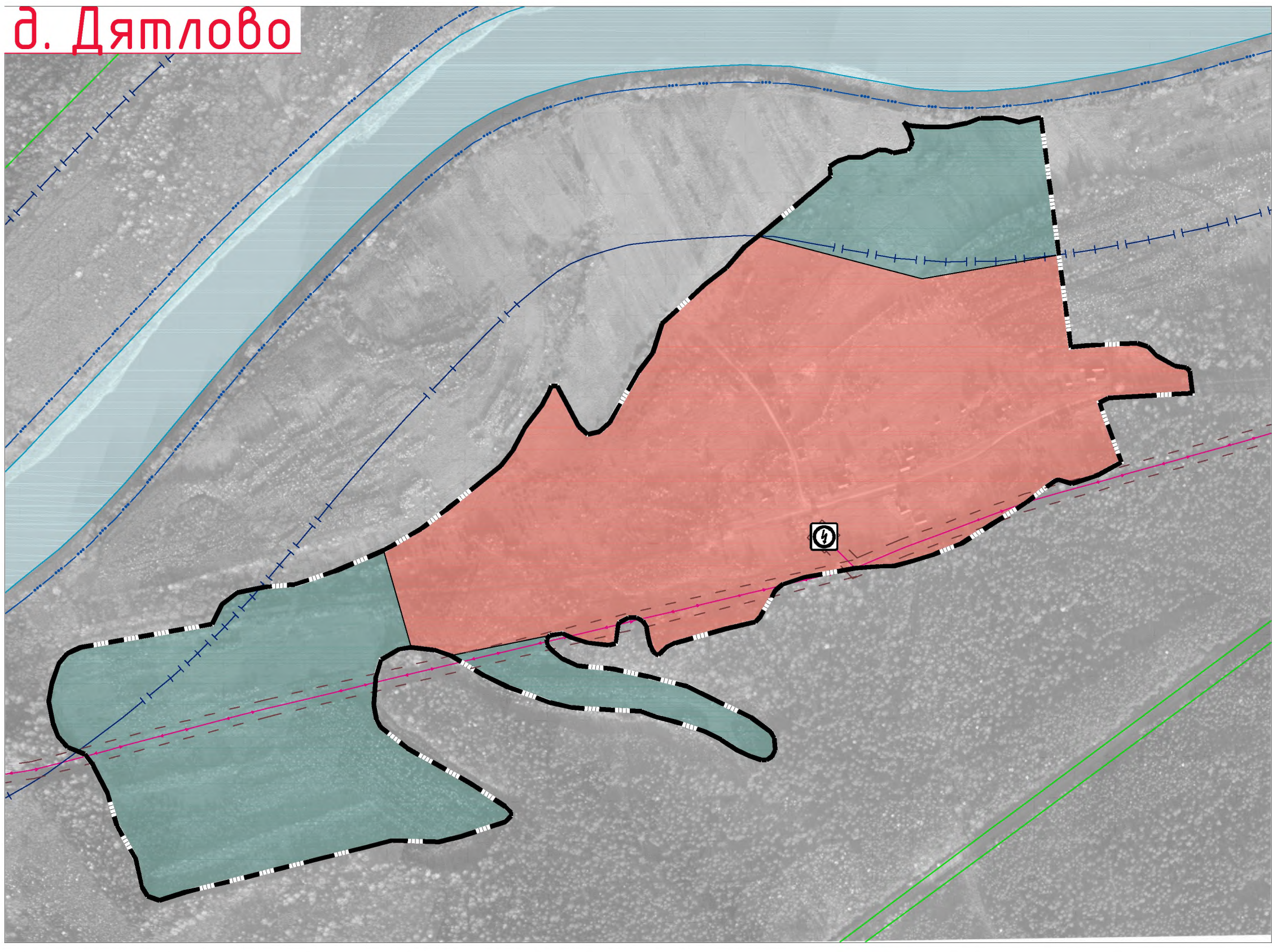
д. Верховское Лесничество



д. Нижние Секачи



д. Миловиды



д. Дятлово

Условные обозначения

сущ.	проект.	Границы
		граница сельского поселения
		граница населенного пункта
		Границы функциональных зон
		жилые зоны
		зоны смешанной и общественно-деловой застройки
		общественно-деловые зоны
		производственные зоны, зоны инженерной и транспортной инфраструктуры
		зоны сельскохозяйственного использования
		зоны рекреационного назначения
		зоны специального назначения
		Объекты образования и науки
		общеобразовательная организация
		Объекты культуры и искусства
		объект культурно-просветительного назначения
		объект культурно-досугового (клубного) типа
		Объекты физической культуры и массового спорта
		спортивное сооружение
		Объекты здравоохранения
		обособленное структурное подразделение медицинской организации, оказывающей первичную медико-санитарную помощь
		Прочие объекты обслуживания
		административное здание
		объекты торговли, общественного питания
		Предприятия и объекты добывающей и обрабатывающей промышленности
		предприятие по обработке древесины, производству изделий из дерева
		Предприятия и объекты сельского и лесного хозяйства, рыболовства и рыбодобычи
		предприятие по разведению молочного крупного рогатого скота, производству сырого молока
		предприятие по рыболовству и рыбодобычи
		Прочие объекты, связанные с производственной деятельностью
		объект, связанный с производственной деятельностью
		Объекты обслуживания и хранения автомобильного транспорта
		станция автозаправочная
		Остановочные пункты общественного пассажирского транспорта
		остановочный пункт
		Пункт пропуска через Государственную границу
		пункт пропуска через Государственную границу
		Искусственные дорожные сооружения
		настольное сооружение

сущ.	проект.	Электрические подстанции
		электрическая подстанция 35 кВ
		трансформаторная подстанция (ТП)
		Линии электропередачи (ЛЭП)
		линии электропередачи 330 кВ
		линии электропередачи 110 кВ
		линии электропередачи 35 кВ
		линии электропередачи 10 кВ
		Объекты добычи и транспортировки газа
		пункт регулирования газа (ПРГ)
		Распределительные трубопроводы для транспортировки газа
		газопровод распределительный высокого давления
		газопровод распределительный низкого давления
		Объекты теплоснабжения
		источник тепловой энергии
		Объекты водоснабжения
		водонапорная башня
		артезианская скважина
		Сети водоснабжения
		водопровод
		Объекты водоотведения
		очистные сооружения (КОС)
		Объекты связи
		наземная станция (радиостанция)
		объекты почтовой связи
		Гидротехнические сооружения
		регулирующие и выпоразительные гидротехнические сооружения
		Места погребения
		кладбище
		воинское кладбище, боевое мемориальное кладбище
		Объекты культурного наследия (ОКН)
		памятник
		достопримечательное место
		номер ОКН согласно Тон 3
		Границы зон с особыми условиями использования территорий
		санитарно-защитная зона предприятий, сооружений и иных объектов
		охранная зона инженерных коммуникаций
		охранная зона, рекомендованная к внесению в ЕГРН
		водоохранная зона
		береговая полоса
		первый пояс зоны санитарной охраны
		источника водоснабжения
		второй пояс зоны санитарной охраны источника водоснабжения
		третий пояс зоны санитарной охраны источника водоснабжения
		Поверхностные водные объекты
		водоток (река, ручей, канал)
		водоем (озеро, пруд, обводненный карьер, водохранилище)
		границы земельных участков, сведения о которых содержатся в ЕГРН
		территории двойного учета

Принципальный контроль №2-11/2020 от 26.11.2020 г. ПП-3	
Генеральный план и Правила землепользования и застройки Крутовского сельского поселения Велижского района Смоленской области	
Состав	Лист
П	3
Генеральный план	
Карта функциональных зон поселения М 1:5000	
Состав	Лист
П	3
Генеральный план	
Карта функциональных зон поселения М 1:5000	